

Project brug Woerden-West

2^e ateliersessie
25 juni 2019

Programma

Plenair

- ~~Verkeer naar thema-avond~~
- Projectdoel
- Aangepaste beoordelingskader
- Vraag en antwoord!
- Ontwerp
- Brug architectuur
- Toekomst Woerden-West
- Planning

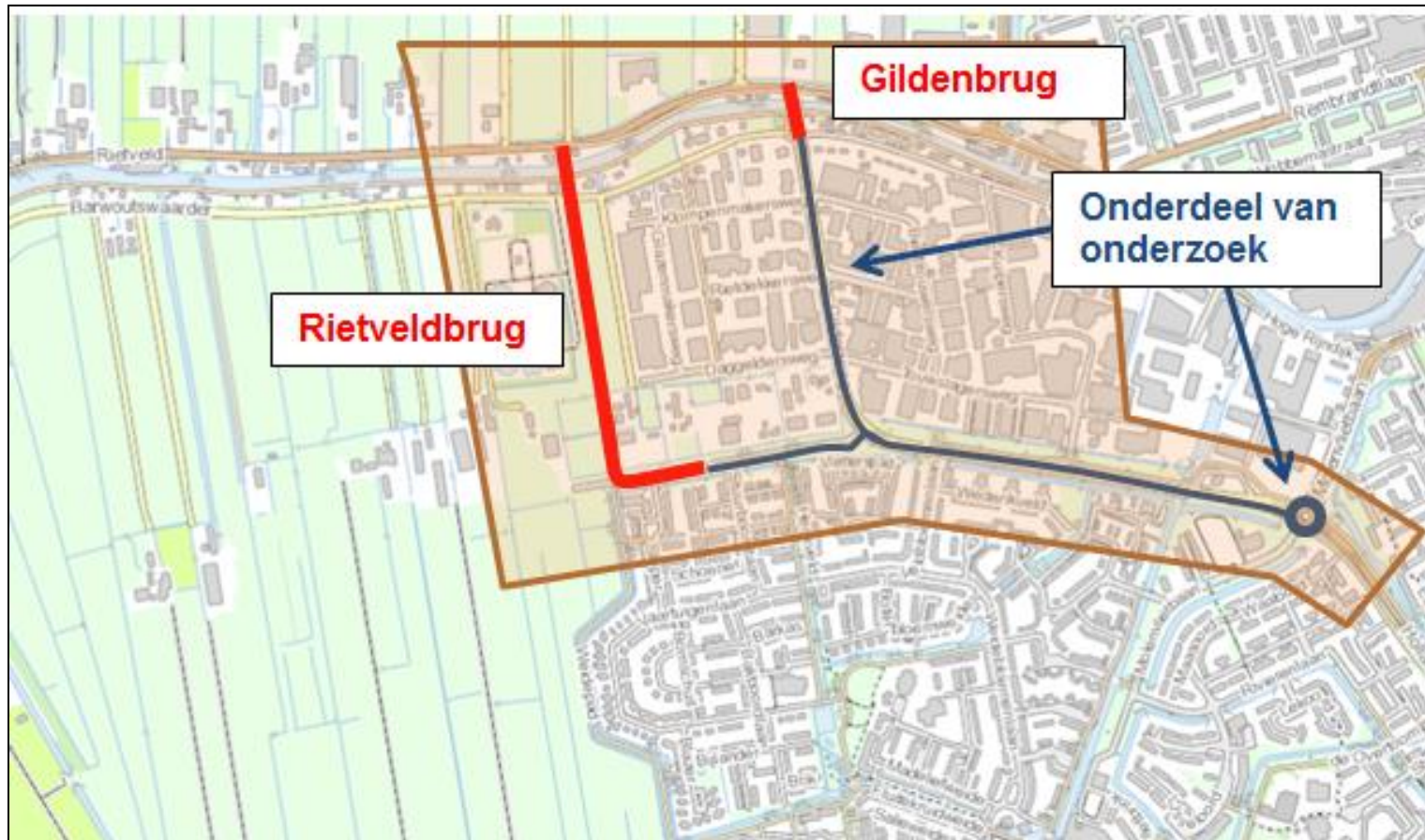
Informatiemarkt

Thematafel

- *Gildenbrugtracé*
- *Rietveldbrugtracé*
- *Brug architectuur*
- *Toekomst Woerden-West*

Te onderzoeken alternatieven

Brug over Oude Rijn aansluitend op Hollandbaan



Doelstelling

- Ontlasten route Rembrandtlaan-Boerendijk
- Robuuster netwerk met alternatieve verbindingen



Beoordelingskader

Aangepast beoordelingskader

Toegevoegd/aangepast zijn;

- Regionaal verkeer (*mate van aantrekkende werking*)
- Vaarweg verkeer (invloed op verkeer en andersom)
- Fietsverkeer (fietsveiligheid en stimulering fietsgebruik)
- Landschap en monumentale kwaliteit los van elkaar beoordelen
- Ontwerpkwaliteit (vormgeving integraal)
- Toekomstbestendigheid i.r.t. ontwikkeling gebied Woerden-West
- Planschade/nadeelcompensatie

Reistijd: voorstel wordt a.s. donderdag in adviesgroep overleg besproken

Beoordelingskader

Verkeer en vervoer

- a. Doelstelling Rembrandtlaan – Boerendijk
- b. Reistijd in Woerden
- c. Afwikkelingskwaliteit kruispunten
- d. Regionaal verkeer
- e. Vaarweg verkeer
- f. Fietsverkeer

Gebiedskwaliteit

- a. Monumentale kwaliteit
- b. Landschappelijke kwaliteit
- c. Aantal woningen/bedrijven die moeten wijken
- d. Archeologie
- e. Ontwerpkwaliteit

Gebiedsontwikkeling

- a. Invloed op gebiedsontwikkeling
(schuifruimte/revitalisering/meekoppelkansen)

Toekomstbestendigheid

- a. Doorontwikkeling naar randweg
- b. Relatie met mogelijke ontwikkeling Woerden-
west

Milieu en leefbaarheid

- a. Bodem- en waterkwaliteit
- b. Luchtkwaliteit
- c. Geluidsbelasting
- d. Externe veiligheid
- e. Natuurwaarden (Natura 2000)

Kosten

- a. Investeringskosten (planvoorbereiding, vastgoed, planschade, realisatiekosten)
- b. Life cycle kosten (beheer en vervangingskosten)

Vraag en antwoord!

Vraag en antwoord!

- Tijdens verschillende bijeenkomsten zijn veel vragen gesteld en aandachtspunten meegegeven.
- Opgehaalde reacties staat op het online platform www.brugwoerdenwest.nl
- Binnenkort geven we op alles reacties antwoord.
- Nu enkele antwoorden op de meest gestelde vragen



Hoe sluit dit project aan op het eerdere project Doorstroming Woerden-West?

- » *Projecten versterken elkaar. Op de kruispunten Boerendijk
slimme verkeerslichten, maar ook veilige inrichting van de weg.
Kruispunt Hollandbaan – Waardsebaan wordt voor betere
verkeersafwikkeling 2x2 baans*

Past dit project in de onlangs vastgestelde verkeersvisie?

- » *Ja, met deze lokale oplossingen verbeteren we de verkeerstromen in, van en naar Woerden (intern en extern). Echter, wij geven geen invulling aan de doelstelling om het verkeer zonder herkomst en bestemming in de gemeente Woerden om de stad te leiden. Ook is de fiets een belangrijk aandachtspunt in het ontwerp*

Verkeer in Woerden-Oost is ook een probleem, moeten we daar niet eerder in investeren?

- » *Dit is een politieke keuze. Dit project richt conform het raadsbesluit op de problematiek in Woerden-West. De problematiek in oost en west zijn beide in beeld bij het college en de raad.*

Worden er ook geluidswerende maatregelen getroffen?

- » *Waar de geluidsnormen worden overschreden, nemen we altijd maatregelen. Geluidhinder kan wel toenemen zonder dat er maatregelen getroffen worden. Wel gaan we kijken of we maatregelen in het ontwerp kunnen nemen die geluidhinder beperken. Denk bijvoorbeeld aan 'stil asfalt'.*

Het verkeer naar het Vinkje staat al geregeld vast. Wordt dit straks niet veel erger?

- » *We brengen dit goed in beeld. Het kruispunt Hollandbaan – Waardsebaan wordt dit jaar aangepast. De verwachting is dat de rotonde bij de Gamma in ieder geval moet worden aangepast. Waar nodig moeten nog verdere aanpassingen worden gedaan aan kruispunten.*

Waar komt de nieuwe speeltuin als deze vanwege de brug verdwijnt?

- » *Dat weten we nog niet. Graag willen wij met jullie op zoek naar een alternatieve locatie.*

Hoe hoog wordt de doorvaarthoogte van de brug?

- » *Minimaal 1,40 m, voor beide bruggen kijken we of het hoger kan. Dat lijkt bij de Rietveldbrug makkelijker dan bij de Gildenbrug. We willen nog wel nagaan hoeveel een iets hogere brug bijdraagt aan minder brugopeningen.*

Wordt er rekening gehouden met het vele fietsverkeer uit Nieuwerbrug?

- » *Ja. In het ontwerp zijn aan beide zijde van het tracé tussen de brug en de Zegveldse uitweg vrij liggende fietspaden opgenomen. Uiteraard is het fietsverkeer in het hele ontwerp een belangrijk aandachtspunt.*

Trekt een nieuwe brug niet veel meer regionaal verkeer aan?

- » *Uit het onderzoek naar een randweg, waarin deze twee alternatieven ook zijn meegenomen, blijkt dat wel, maar de hoeveelheid is zeer beperkt. Wij zullen dit nogmaals kritisch in beeld brengen*

Kan een Gildenbrug wel functioneren met zoveel uitritten op de Gildenweg?

- » *Dat hangt af van de hoeveelheid verkeer. We hebben onlangs verkeerstellingen gehouden op de Gildenweg. Aan de hand van deze getallen en de recente verkeersmetingen in 2018 in heel Woerden zullen we dit bekijken. We verwachten dat dit (zolang het geen volwaardige randweg) is goed kan functioneren.*

Twee bruggen dicht op elkaar, werkt dat wel?

- » *Dat brengen we in beeld. We zoeken de oplossing in de afstemming van bedieningstijden van de bruggen.*

Hoe wordt omgegaan met trillinghinder? Veel huizen zijn niet onderheid.

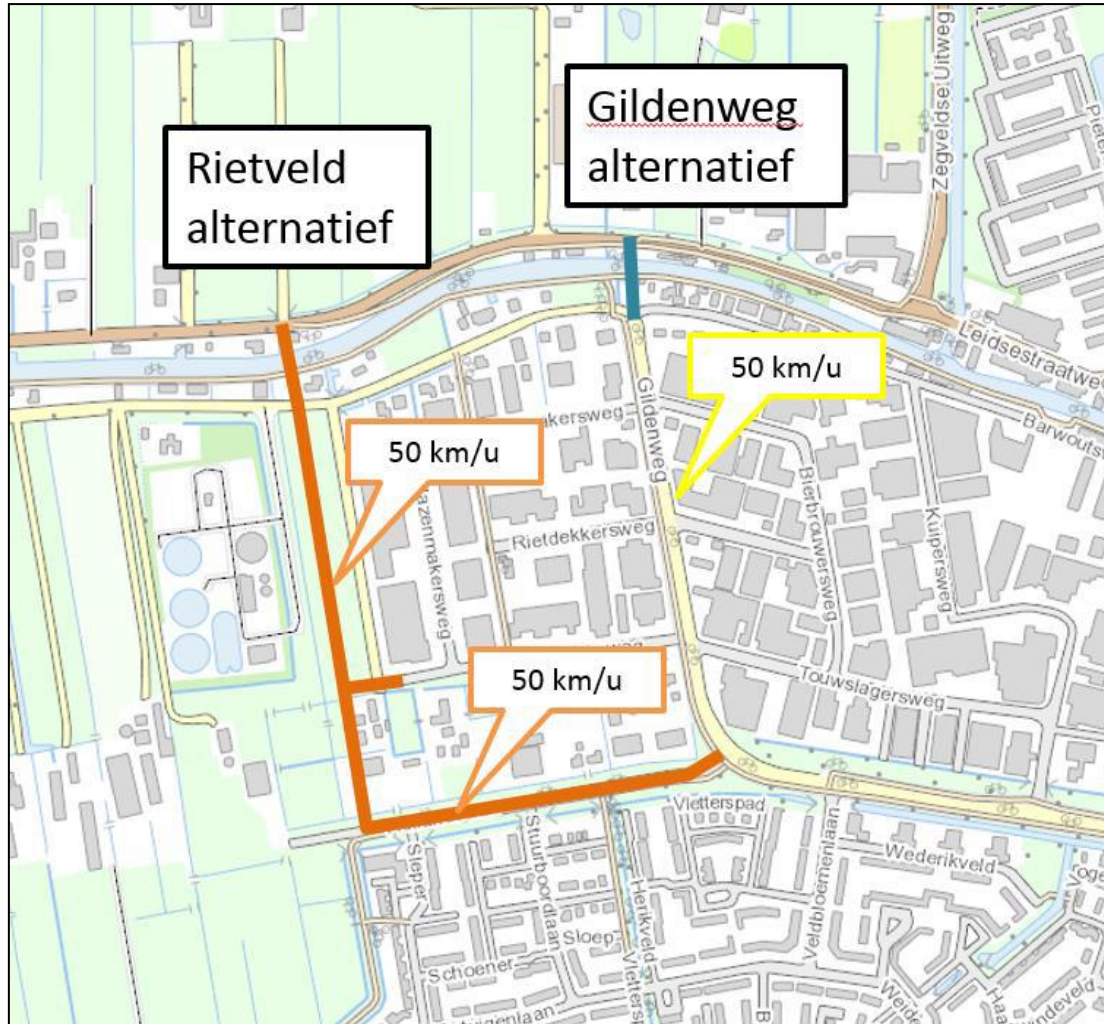
- » *In Nederland bestaat geen wetgeving voor het voorkomen van hinder of schade door trillingen. Dit betekent niet dat het aspect trillingen geen aandachtspunt is.*
- » *Er is een verschil tussen trillinghinder door de realisatie en door het verkeer. In de volgende fase zullen we hier dieper op ingaan en onderzoek uitvoeren.*

Ontwerpkeuzes en alternatieven

Ontwerp

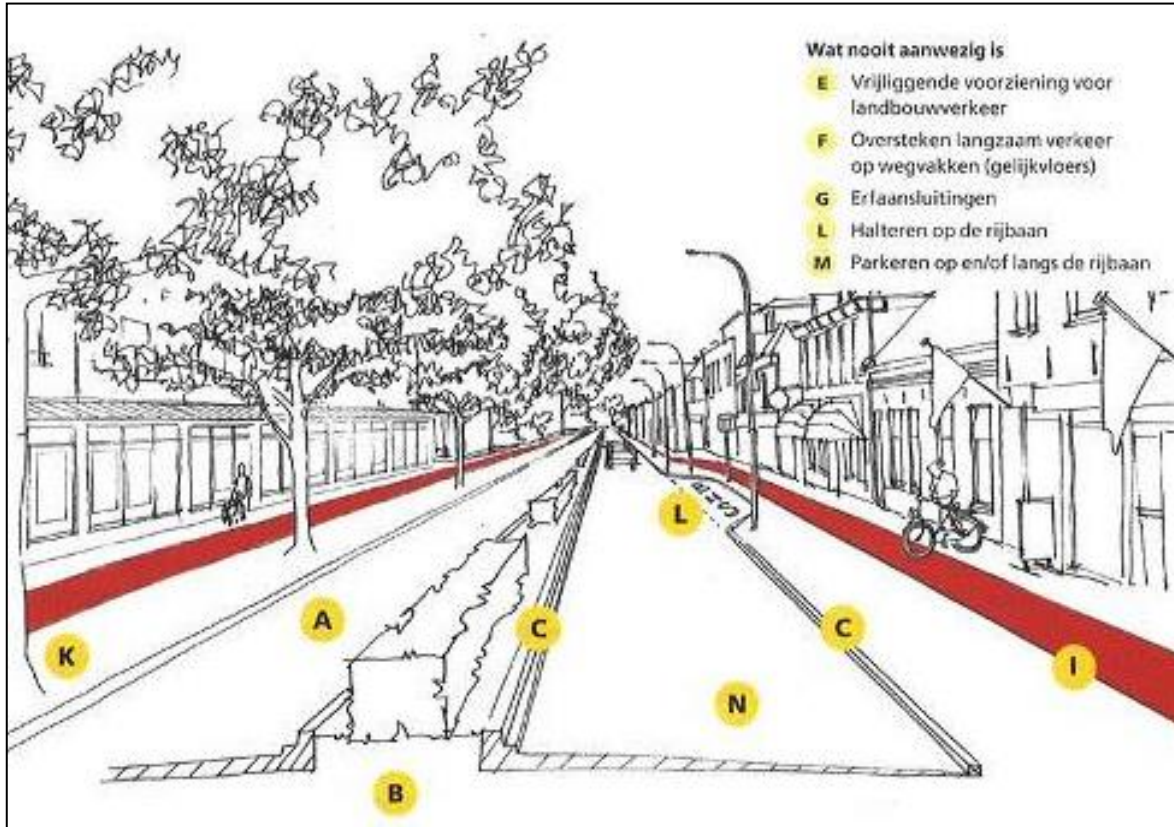
- *Snelheidsregime*
- *Van rotondes naar kruispunten*
- *Vrij liggende fietspaden langs het nieuwe tracé*
- *Van mogelijke varianten naar kansrijke varianten*
- *2 nieuwe alternatieven toegevoegd aan het onderzoek*

Maximale snelheid is en blijft 50 km/u

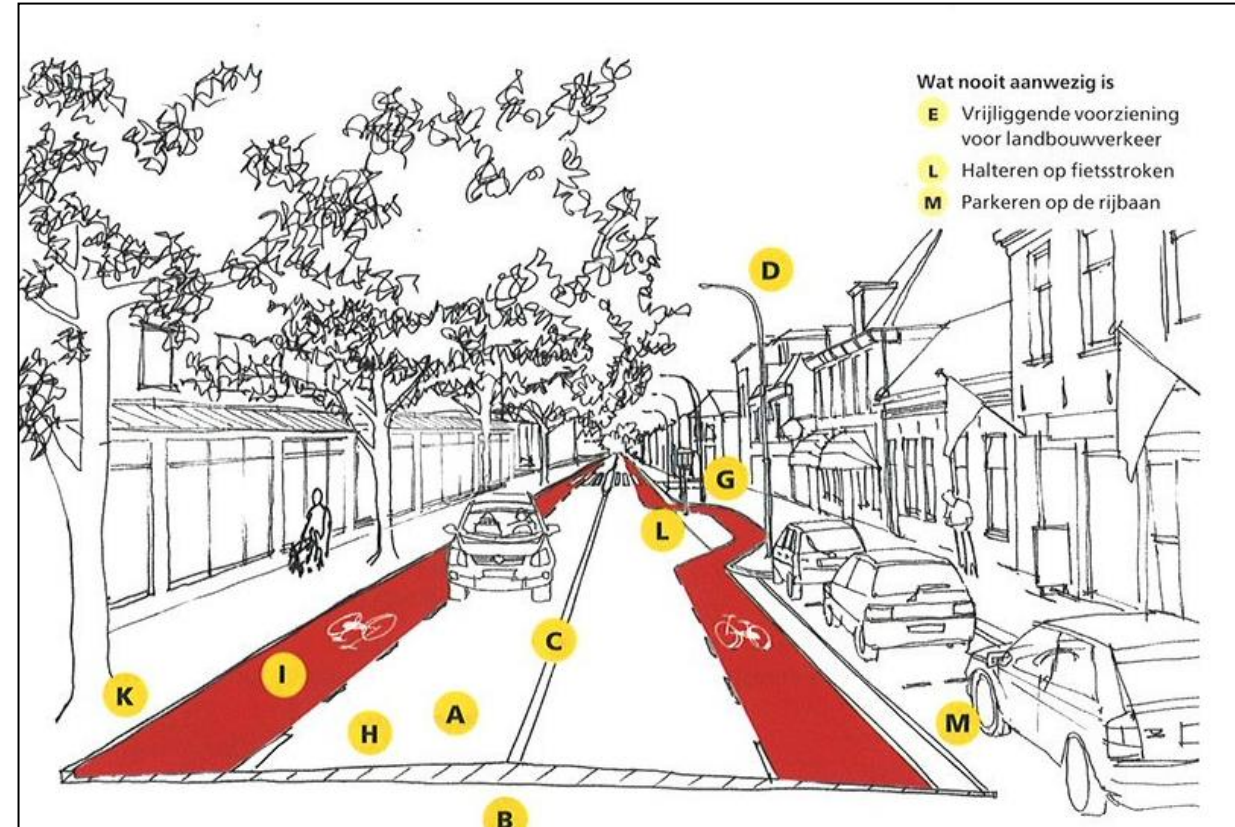


Kenmerken van een gebiedsontsluitingsweg

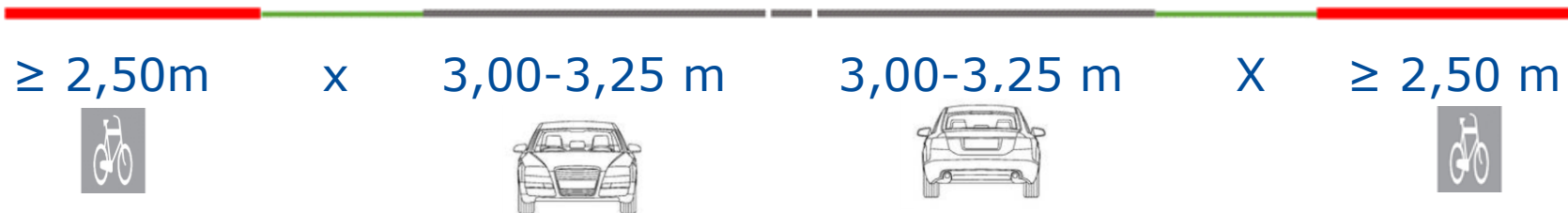
Ideaal



Minimaal



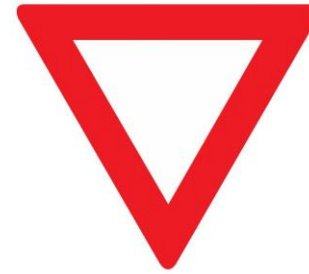
Toe te passen wegingdeling



Kruisingen



of



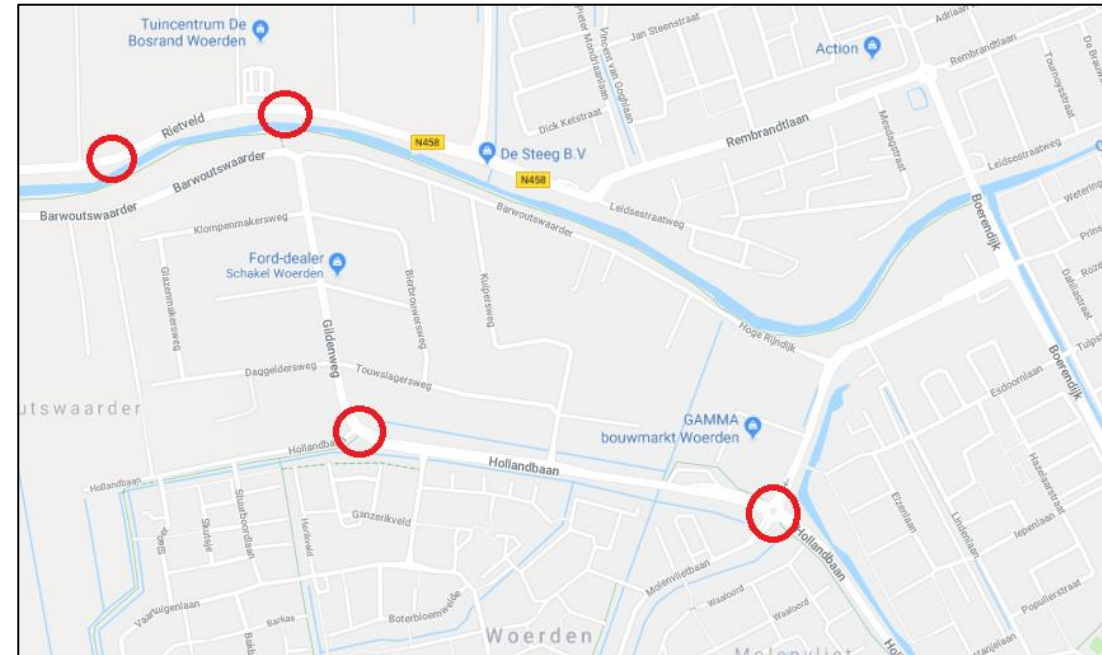
of



Wat speelt een rol bij het bepalen van het type kruispunt?

- De beschikbare ruimte
- Milieuoverwegingen
- Verkeersveiligheid
- Verkeersafwikkeling op het kruispunt
 - Wachttijd fietsers/voetgangers/scheepvaart/autoverkeer

Kruisingen



Kruispunten

Gildenweg – Hollandbaan

Gildenbrug alternatief met Rietveld (N458)

Rietveld alternatief met Rietveld (N458)

Hollandbaan – Molenvlietbaan

Type kruising

T-kruising

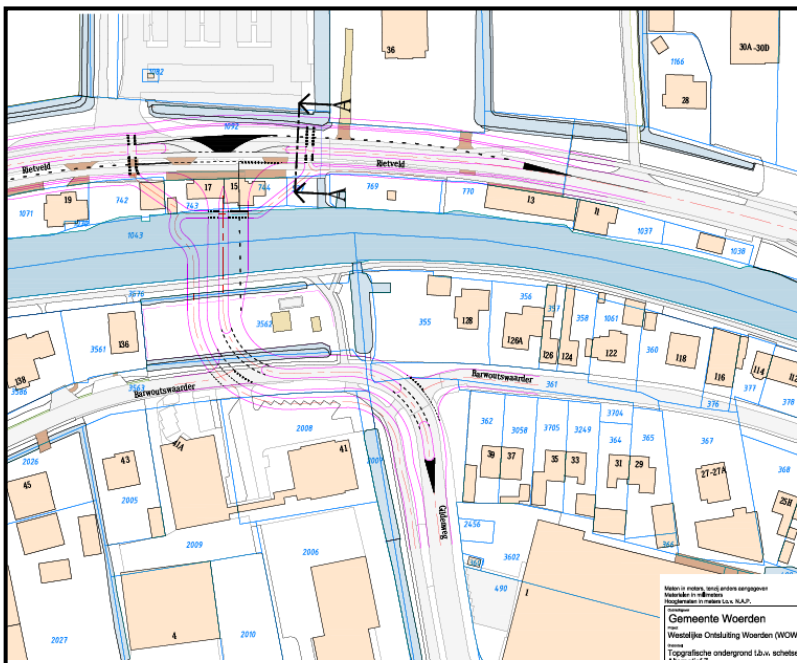
T-kruispunt (met verkeerslichten)

T-kruispunt (met verkeerslichten)

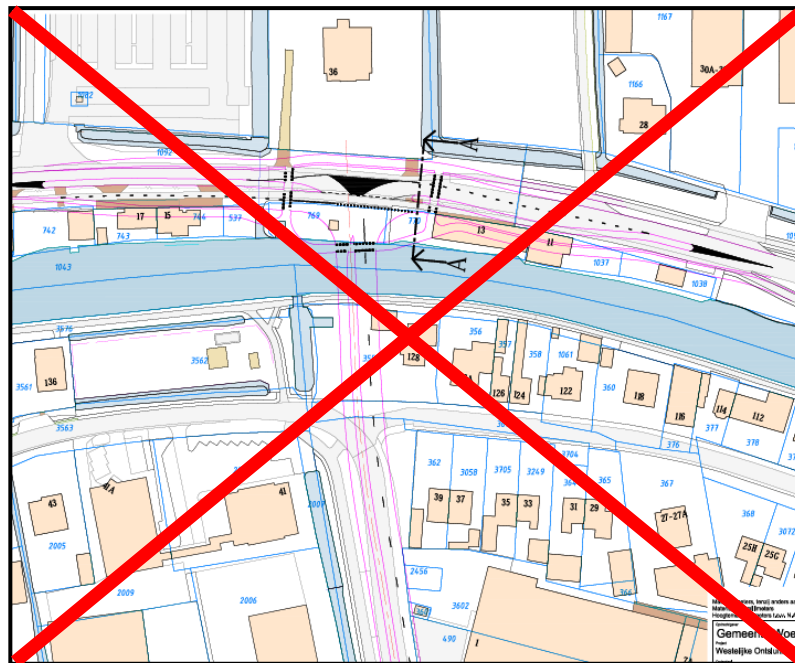
Waarschijnlijk kruispunt (met verkeerslichten)

Varianten Gildenbrug

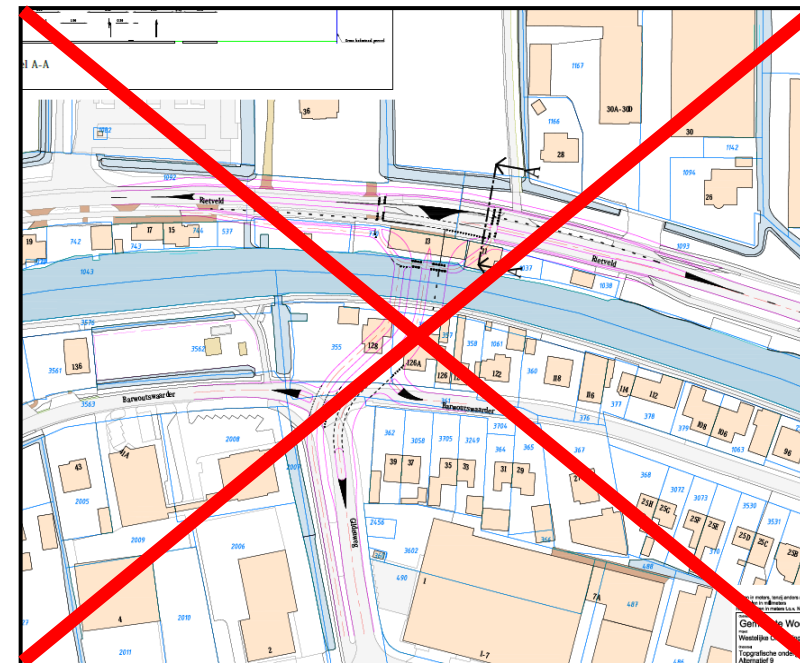
Westelijke aansluiting



Gildenweg rechtdoor



Oostelijke aansluiting





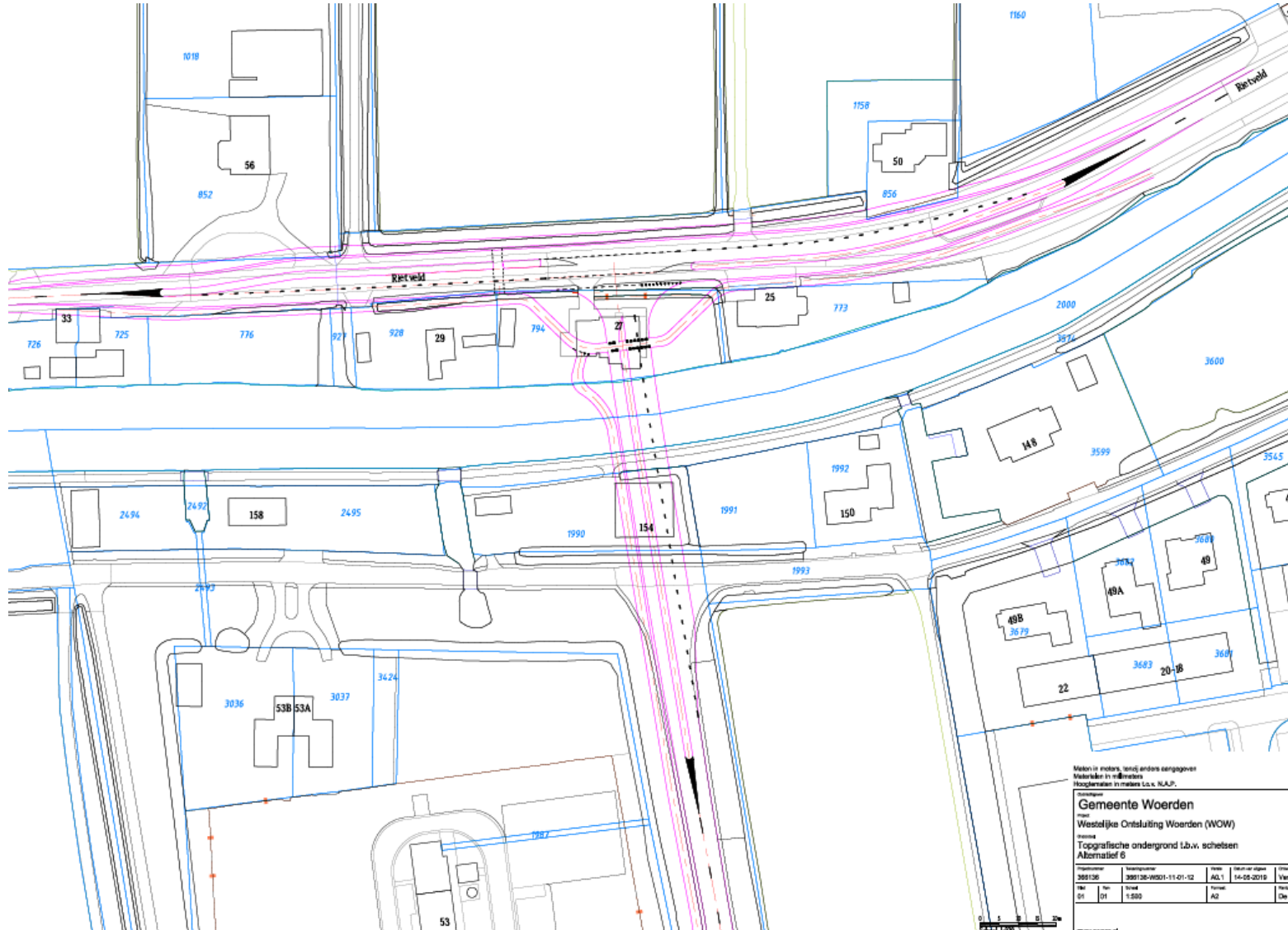
Gildenbrug

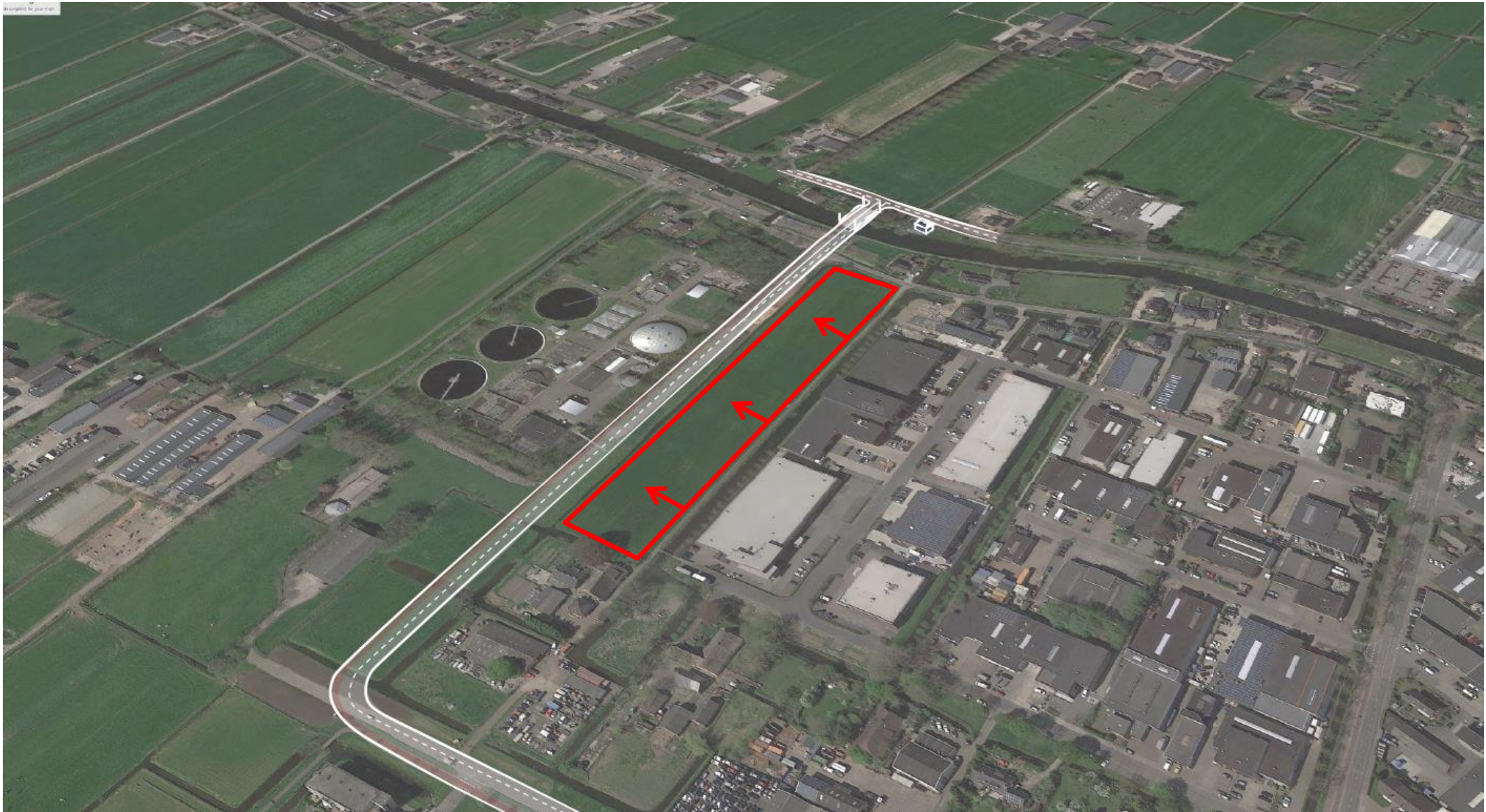
Aandachtspunten/vragen:

- Ligging fietspad (west of oost)?
- Vormgeving en overstekbaarheid kruispunt Gildenweg – Hollandbaan?
- Verkeersafwikkeling zijwegen Gildenweg?
- Wel of niet afkoppelen Barwoutswaarder oost?
- *Volgende keer ook nadenken over de landschappelijke inpassing (beeldkwaliteit, bomen, verlichting, wegmeubilair, etc)?*



Variant Rietveldbrug

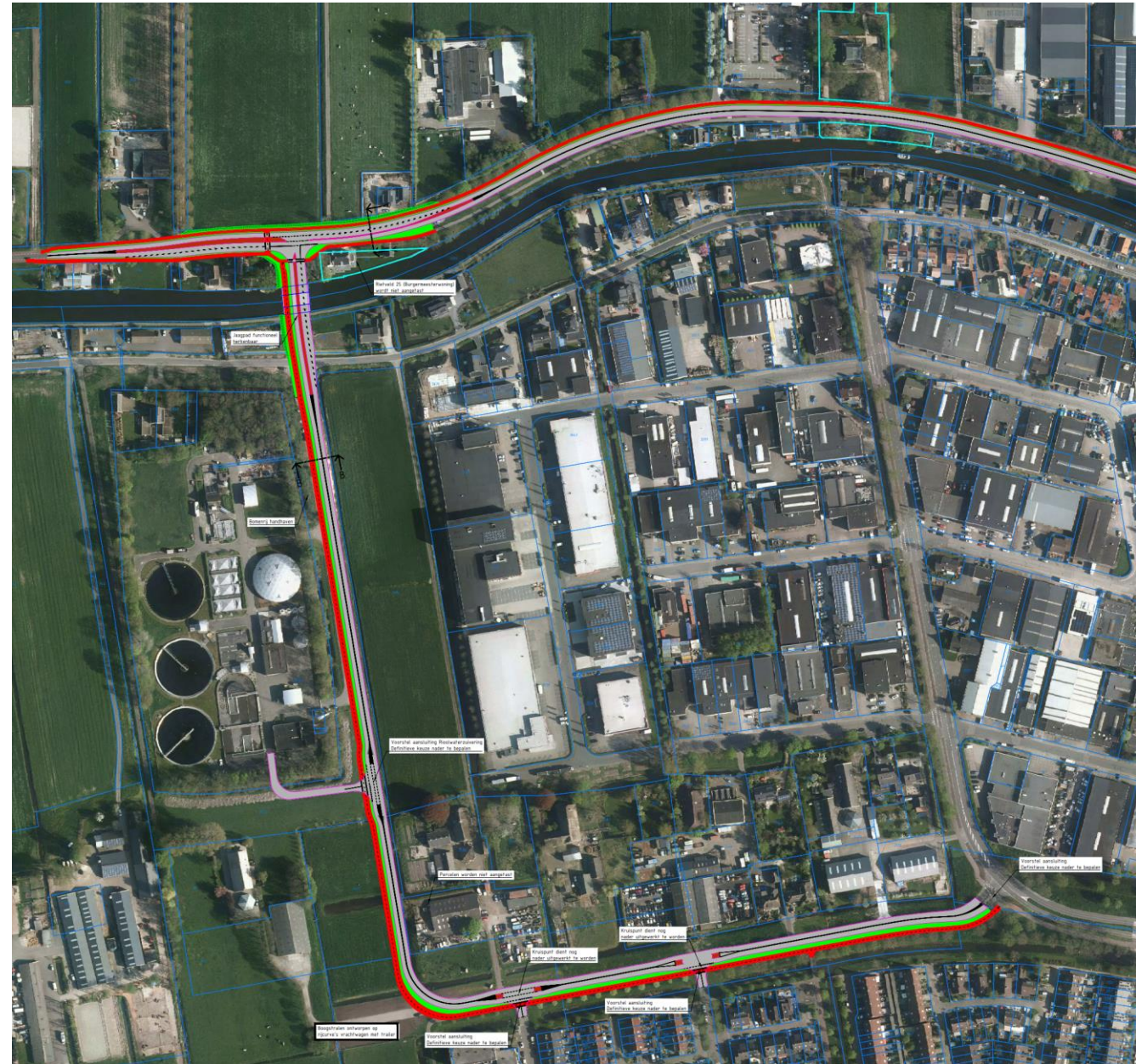




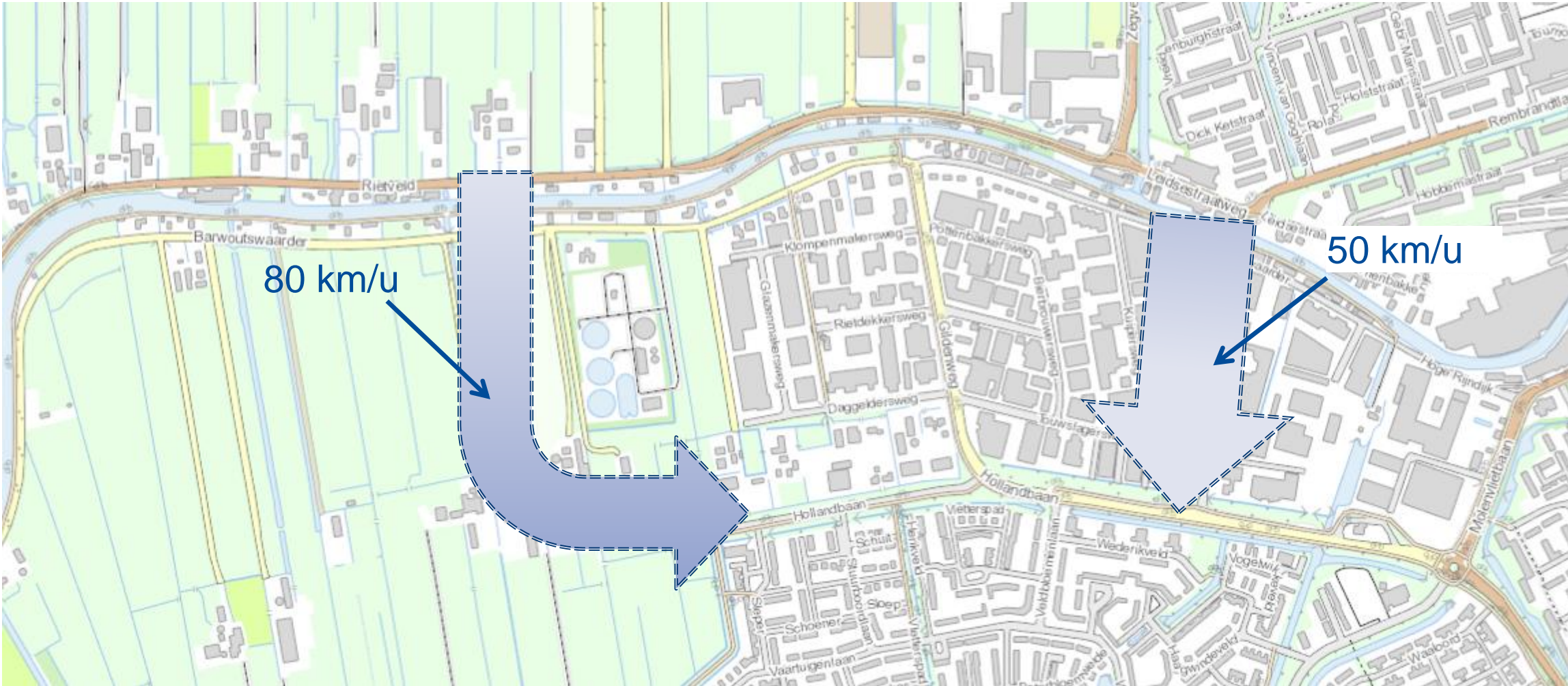
Rietveldbrug

Aandachtspunten/vragen:

- Wel of geen fietspad langs deze verbinding?
- Ontsluiting RWZI en aansluiting Daggeldersweg?
- Vormgeving kruispunten Sleeper, Stuurboordlaan en Gildenweg/Hollandbaan?
- *Volgende keer ook nadenken over de landschappelijke inpassing (beeldkwaliteit, bomen, verlichting, wegmeubilair, etc)?*



2 ingebrachte alternatieven



Brug architectuur



Graaf Florisweg Brug
Type: Ophaalbrug
Wegcategorie: ETW bibeko
Maximumsnelheid: 50km/u



Rozenbrug
Type: Ophaalbrug
Wegcategorie: ETW bibeko
Maximumsnelheid: 50km/u



Panje brug
Type: Boogbrug
Wegcategorie: GOW bibeko
Maximumsnelheid: 50km/u



Molensbrug
Type: Liggerbrug
Wegcategorie: GOW bibeko
Maximumsnelheid: 30km/u



Broekvelderbrug
Type: Ophaalbrug
Wegcategorie: GOW bibeko
Maximumsnelheid: 50km/u



Kwakelbrug
Type: Ophaalbrug
Wegcategorie: GOW bibeko
Maximumsnelheid: 50km/u



Groepenbrug
Type: Liggerbrug
Wegcategorie: GOW bibeko
Maximumsnelheid: 50km/u



Kleinjansbrug
Type: Liggerbrug
Wegcategorie: GOW bibeko
Maximumsnelheid: 30km/u



Nieuwerbrug
Type: ophaalbrug
Wegcategorie: ETW bibeko
Maximumsnelheid: 30km/u



Vosbrug
Type: Liggerbrug
Wegcategorie: ETW bibeko
Maximumsnelheid: 50km/u



Meanderbrug
Type: Liggerbrug
Wegcategorie: Voetganger, fietsen
Maximumsnelheid: 30km/u



N198 brug
Type: Liggerbrug
Wegcategorie: Voetganger, fietsen
Maximumsnelheid: 30km/u



Grecht Leidsestraatweg Brug
Type: Ophaalbrug
Wegcategorie: ETW bibeko
Maximumsnelheid: 50km/u



Mandelbrug
Type: Liggerbrug
Wegcategorie: ETW bibeko
Maximumsnelheid: 50km/u



Limesbrug
Type: Liggerbrug
Wegcategorie: GOW bibeko
Maximumsnelheid: 50km/u



Hofbrug
Type: Ophaalbrug
Wegcategorie: GOW bibeko
Maximumsnelheid: 50km/u



N207 Gouda



Slauerhoffbrug, Leeuwarden



Brug Riedijkshaven, Dordrecht



De Kraamvogel, Fietsbrug Spijkenisse



Slauerhoff



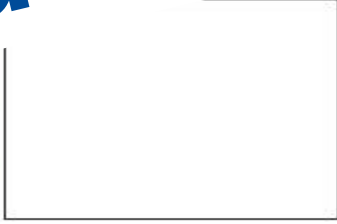
Vechtbrug Muiden



Brug Harmelen



Figebrug Haarlem



Tervatebrug, Tervate



Stolperphaalbrug, Stolpen



Industriebrug Assen



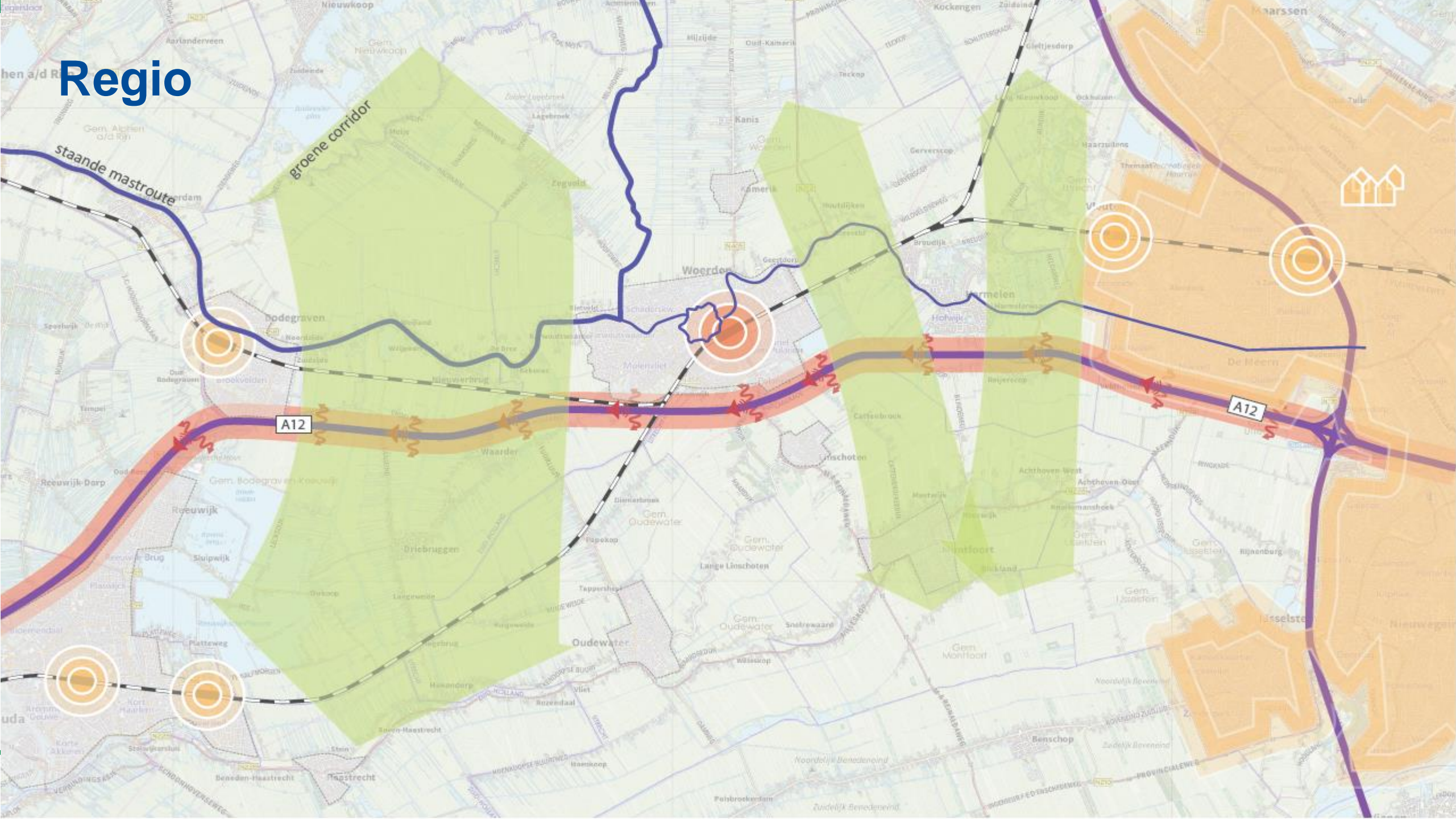
Spieringbrug, Muiden



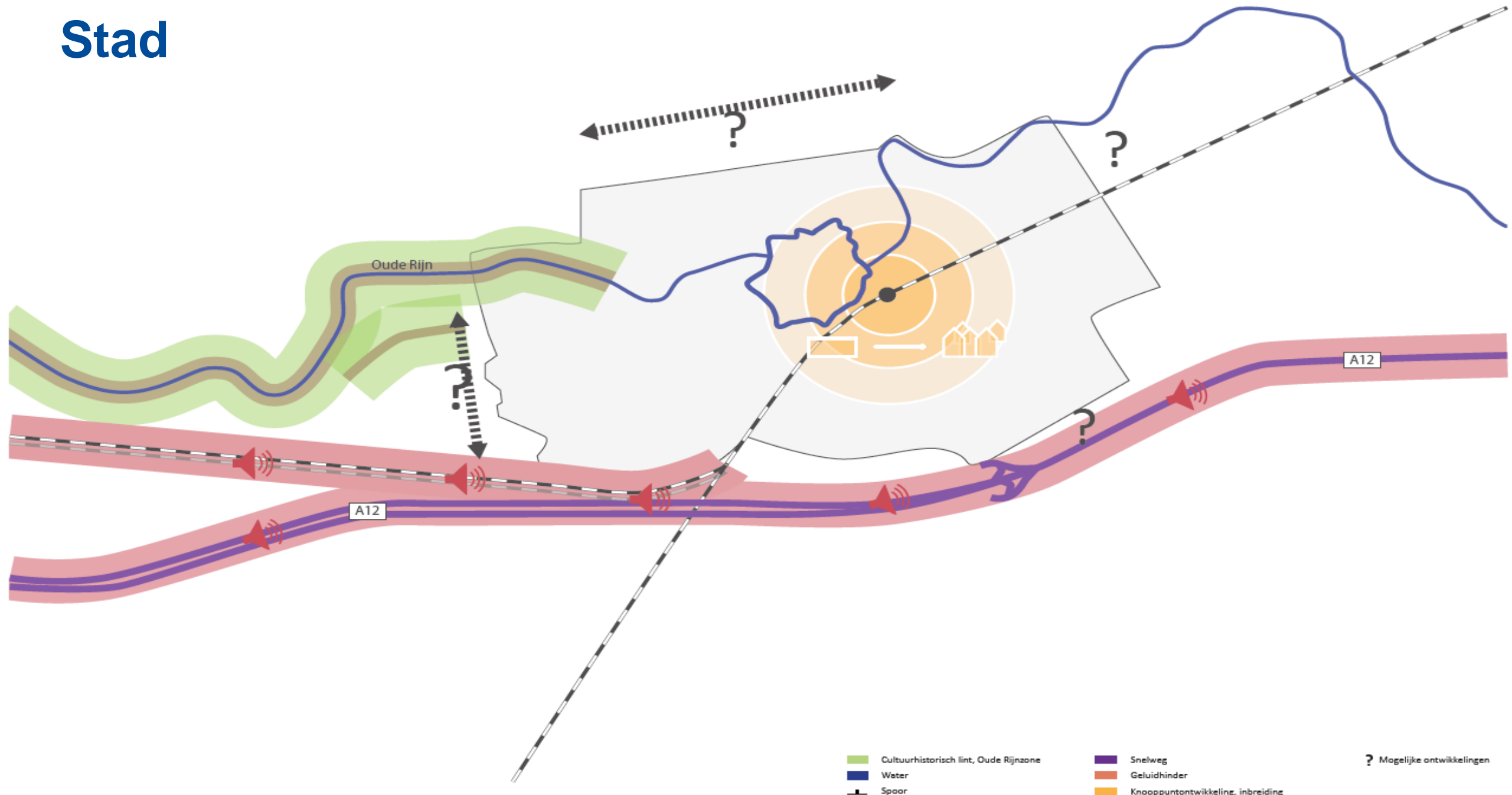
Denk mee over de architectuur!

Toekomst Woerden-West

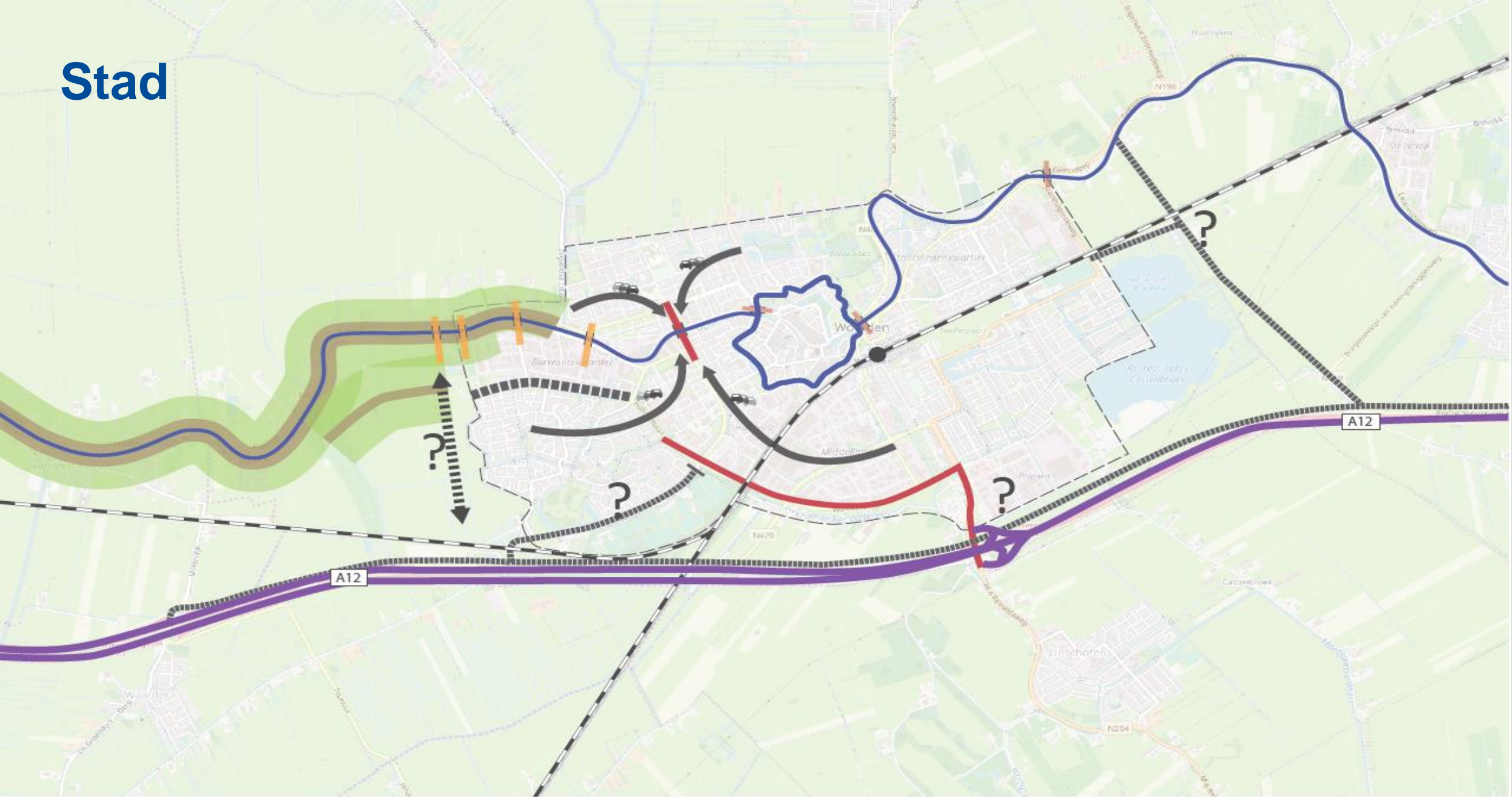
Regio



Stad



Stad



- Cultuurhistorisch lint, Oude Rijnzone
- Water
- Spoor
- Snelweg
- Knelpunt
- Mogelijke locatie nieuwe brug
- Mogelijke ontwikkelingen

Toekomst Woerden-West

Waarom?

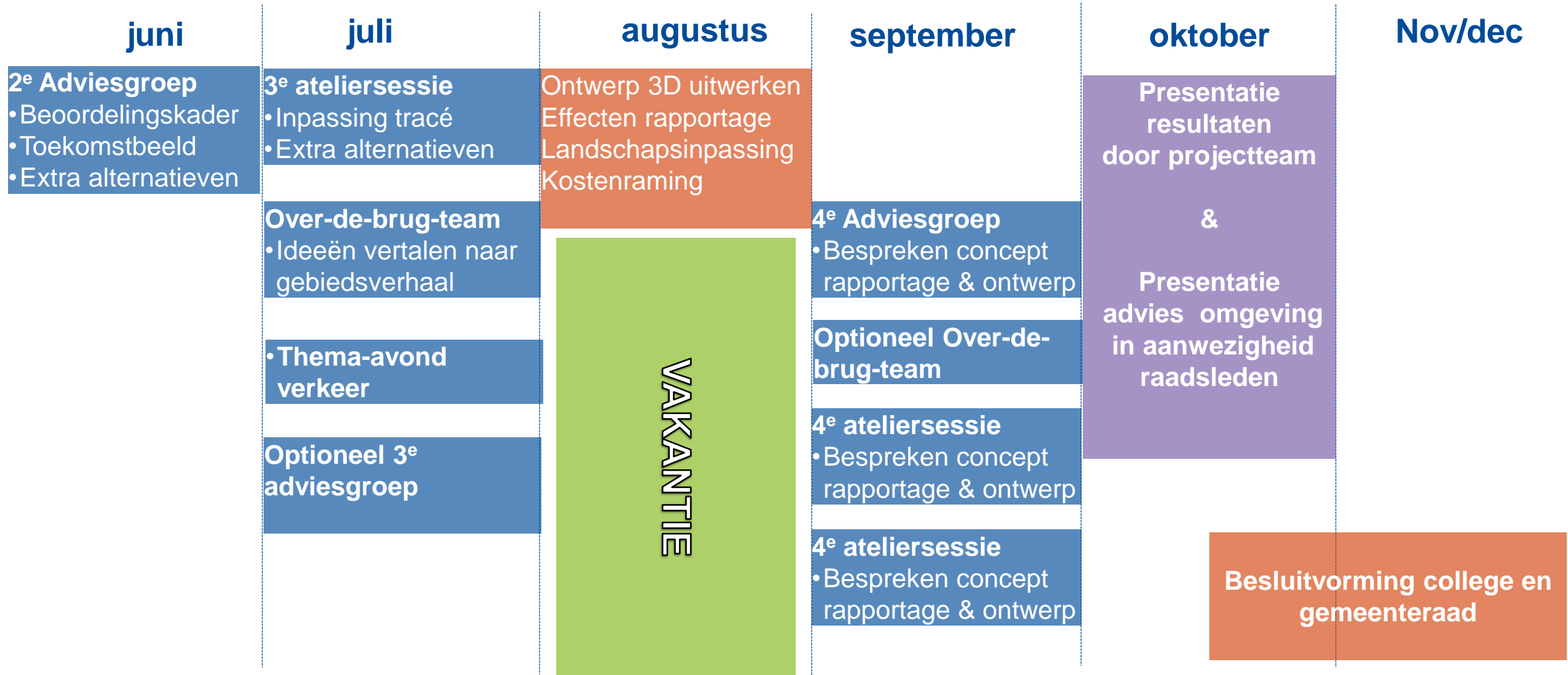
Om voor de toekomst een weloverwogen keuze te maken

Keuze brug is gerelateerd aan vragen over toekomstige ontwikkeling;

- *Ontwikkeling Woerden west?*
- *Wenselijkheid en ligging eventuele randweg op langere termijn?*
- *Ontwikkelingsperspectief Barwoutswaarder?*
- *Keuze Rietveld naast Hollandbaan als ontsluitingsweg?*

Planning

2019



We koppelen alle resultaten (ook van deze sessie) terug op het online platform.

Maak een account aan en blijf eenvoudig op de hoogte

www.brugwoerdenwest.nl

Informatiemarkt

4 tafels - 4 onderwerpen

Tafel 3:
Toekomst Woerden-West

Tafel 1:
Uitgewerkt Gildenwegtracé

Tafel 4:
Vormgeving van de brug

Tafel 2:
Uitgewerkt Rietveldtracé