

Brug Woerden-West

14 mei 2019

1^e klankbordgroep vergadering

Programma

- Welkom
- Mededelingen
- Kennismaking
- Rol van de klankbordgroep
- Toelichting op project Brug Woerden-West
- Bespreken beoordelingskader (discussie)
- Toelichting verkeersuitgangspunten (discussie)
- Wat verder ter tafel komt

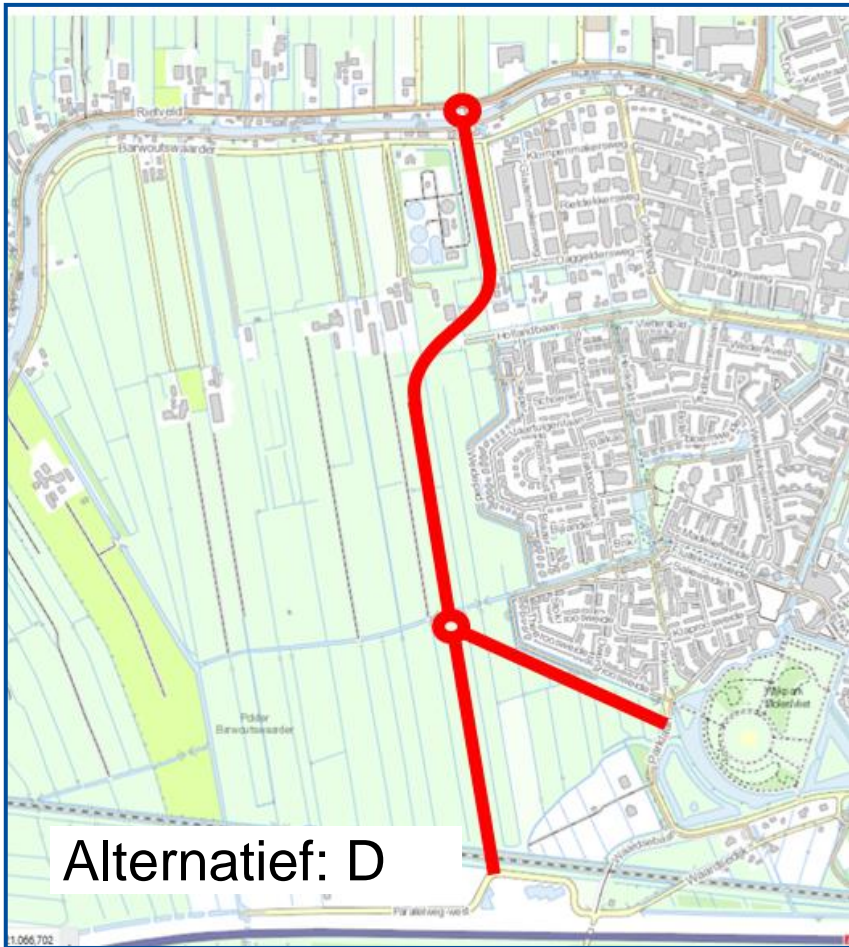
Brug Woerden-West

Toelichting project

14 mei 2019

Variantenstudie 2017/2018





Lokaal project: Brug en weg

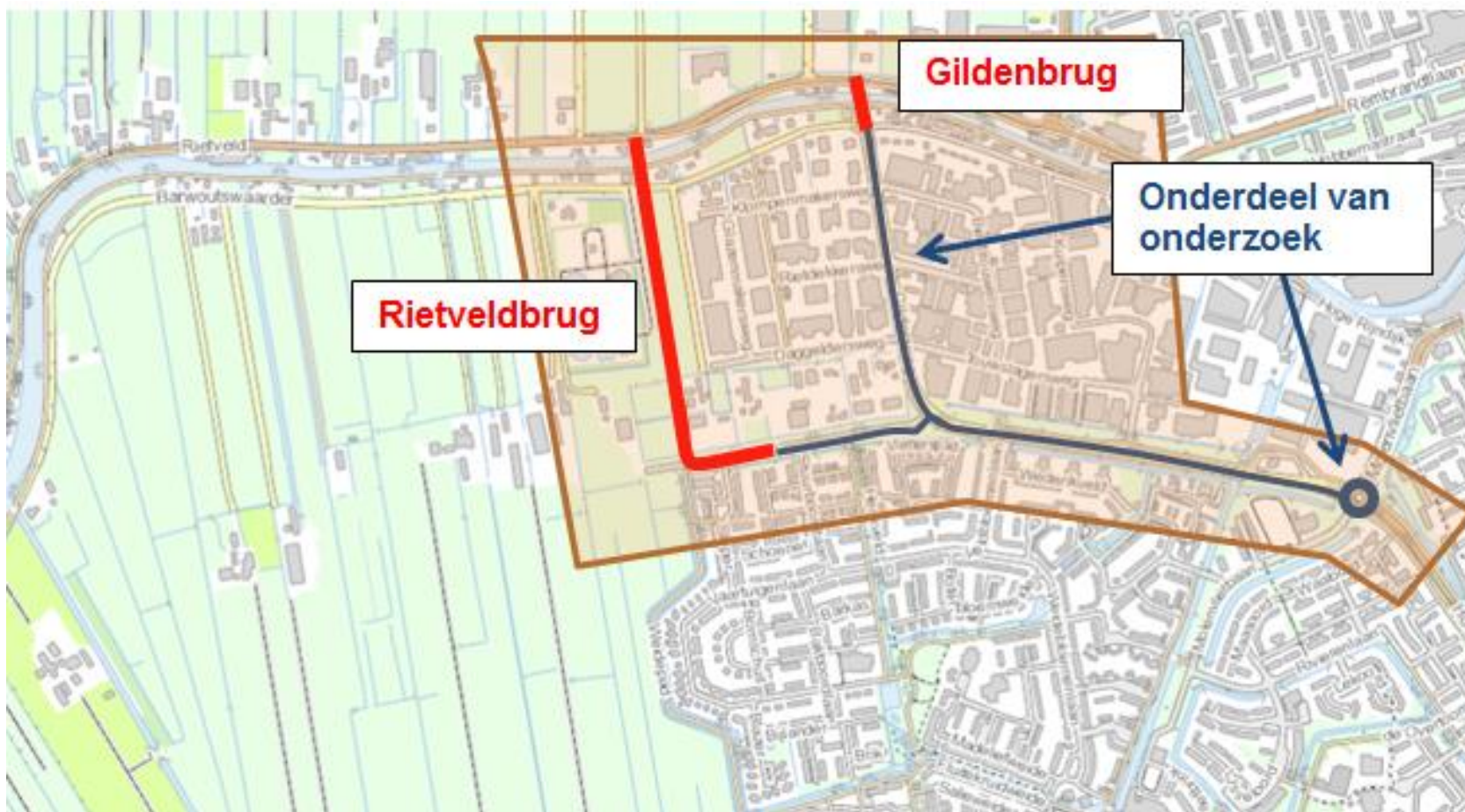
Doelstelling:

- Ontlasten route Rembrandtlaan-Boerendijk
- Robuuster netwerk met alternatieve verbindingen



Te onderzoeken alternatieven

Brug over Oude Rijn aansluitend op Hollandbaan



Signalen Startbijeenkoms

- Nut en noodzaak lokale brug niet door iedereen gedeeld
- Beleving tracés Gildenbrug en Rietveldbrug verschillend
- Weinig enthousiasme voor Regionaal tracé Molendijk
- Extra variant ten westen RWZI serieus bezien
- Aandacht voor fietsroutes en -veiligheid kruispunten
- Let op gevolgen voor Oude Rijnzone, Bedrijventerrein en woonwijken

Ontwerpkaders

- Alternatieven Gildenbrug en Rietveldbrug
- Ruimte voor extra variant op initiatief bewoners/bedrijven
 - Indien voldoet aan voorwaarden: doelen, financieel, draagvlak
- Tracé in context gebied bezien; ruimte voor meekoppelen
- Wij brengen in kaart, college en raad beslissen

Beoordelingskader

- Verkeer
- Gebiedskwaliteit
- Gebiedsontwikkeling
- Toekomstbestendigheid
- Milieu en leefbaarheid

Van verkeersmodel naar ontwerp

- Tellingen 2018 en Model 2030 Gildenbrug en Rietveldbrug
- Bandbreedte verwacht autogebruik per wegvak en kruispunt in 2030
- Brug en kruispunt Rietveld ontwerpen voor lange termijn
- Analyse met kruispuntmodel: type oplossing per kruispunt
- Analyse veiligheid en andere verkeerssoorten
- Gevoeligheidsanalyse
- Bruggen: aansluiting N458: T-kruising met linksaf-vak en verkeerslicht
- Andere kruisingen Gildenweg en Hollandbaan aanpassen

Rol Klankbordgroep

Welke rol heeft de klankbordgroep?

- Adviserend aan projectteam
- Signalen van achterban op tafel leggen
- Aandachtpunten, zorgpunten en ideeën adresseren

Welke spelregels/afspraken maken we?

- Elk klankbordgroep lid zit namens een organisatie in de klankbordgroep en hoeft niet één mening te hebben, maar laat de verschillende geluiden uit achterban horen
- Een lid van de klankbordgroep trekt zich terug uit de klankbordgroep als belangenverstremgeling optreedt
- Het verslag (geen woordelijke verslagen) van de klankbordgroep wordt op het online platform gedeeld.

Kennismaking

**HÉ
JOU KEN IK NOG
NERGENS VAN**

Loesje

Koffie?



Beoordelingskader

Thema	Beoordelingscriterium	Toelichting op beoordelingscriterium
Verkeer en vervoer	Verdeling intensiteiten over het wegennet (mate waarin het alternatief voldoet aan de doelstelling om het verkeer via de route Rembrandtlaan – Jozef Israëlslaan – Boerendijk te minimaliseren)	Naarmate een alternatief meer bijdraagt aan de reductie van de intensiteit op de route Rembrandtlaan – Jozef Israëlslaan – Boerendijk en doorgaand verkeer door Woerden afneemt, wordt deze meer positief beoordeeld.
	Reistijd op nader te definiëren trajecten	Op basis van de (eerder uitgevoerde) MKBA worden de alternatieven beoordeeld op de effecten t.a.v. reistijden en reisbetrouwbaarheid. Ook de robuustheid van een alternatief wordt hierbij in beschouwing genomen. De mate waarin de reistijd en -betrouwbaarheid verbeterd wordt dit positief gewaardeerd.
	Afwikkelingskwaliteit van de kruispunten op de tracés (binnen het te beoordelen gebied)	Hierbij geldt dat de kruispuntvorm en afwikkelingskwaliteit zodanig moet zijn dat deze binnen de criteria van maximale wachttijd (≤ 20 sec), verzadigingsgraad (0,85) en cyclustijd (90 – 120 sec) moet liggen, afhankelijk van de kruispuntvorm. Tevens moet de oplossingsrichting voldoende toekomst vast (robuust) zijn. Feitelijk is dit een randvoorwaarde waarbij in alle alternatieven en (sub)varianten aan voldaan moet worden.
	Duurzaam veilige inrichting	Het wegprofiel en de vormgeving van de bestaande wegen en/of nieuwe wegen voldoet aan de eisen voor een duurzame veilige inrichting van de weg c.q. aan de basiskenmerken voor de betreffende wegcategorie (conform de richtlijnen van Verkeersvisie Woerden, wegategorisering en CROW). Indien niet aan de basiskenmerken kan worden voldaan, zijn voldoende compenserende maatregelen opgenomen. <ul style="list-style-type: none"> • Kwalitatief: principe (dwars)profielen en weginrichting conform basiskenmerken per wegcategorie (GOW). • Kwantitatief: voldoende ruimte voor auto, fiets, voetganger. Een verbetering in de balans tussen <i>functie, vormgeving</i> en <i>gebruik</i> wordt positief gewaardeerd, een verslechtering negatief.
Gebiedskwaliteit	Cultuurhistorie, zoals; monumenten, landschap, (beschermt)dorpsgezicht, bestaande linten	Deskundigenoordeel over meer of minder aantasting van de kwaliteit van het gebied, waarbij de genoemde aspecten worden beoordeeld.
	Aantal te amoveren woningen/bedrijven	Kwantitatief (aantal) en kwalitatief ten aanzien van monumenten en andere objecten.
	Doorsnijding hoge verwachtingswaarde archeologie	De mate waarin het gebied met hoge verwachtingswaarde archeologie wordt doorsneden. Geen significante verstoring van archeologische eenheden en verwachtingen, incidentele verstoring of structurele verstoring.
Gebiedsontwikkeling	Ontwikkelingen als bijvoorbeeld schuifruimte, Uitbreiding / revitalisering Barwoutswaarder en meekoppelkansen	Kwalitatieve beschrijving van de mate waarin een alternatief de (on)mogelijkheden van ruimtelijke ontwikkelingen in meer of minder mate positief of negatief beïnvloed.
Toekomstbestendigheid	Robuustheid van het alternatief in relatie tot een volledige randweg.	Hierbij wordt beschreven of een alternatief voldoende robuust is qua vormgeving, verkeersafwikkeling en mogelijk toekomstige ruimtelijke ontwikkelingen.
Milieu en leefbaarheid	Bodem- en waterkwaliteit	Vooronderzoek op basis van NEN-5727 met specifieke aandacht voor fluorverbindingen en leidt tot inzicht risico's op saneringskosten. Aanzienlijke hoeveelheid sterk te verwijderen verontreinigde grond, zeer plaatselijke verontreiniging en nauwelijks verontreiniging.
	Luchtkwaliteit	De mate waarin de luchtkwaliteit voldoet aan de geldende wet- en regelgeving. Kwantitatieve analyse.
	Geluidbelasting	De mate waarin de geluidbelasting voldoet aan de geldende wet- en regelgeving m.b.t. geluidhinder door wegverkeer. Kwantitatieve analyse.
	Externe veiligheid	Expert judgement op basis van gegevens vervoer gevaarlijke stoffen, inclusief ondergrondse leidingen.
	Aantasting Nature-2000 gebied Nieuwkoopse plassen	Kwantitatief, berekening N-depositie (aanlegfase en eindsituatie).
Kosten ($\pm 20\%$)	Investeringskosten	Kwantitatief, door middel van bepaling van de realisatiekosten, inclusief: vastgoedkosten, engineeringkosten en bijkomende kosten
	Life cycle kosten	Bepaling van de beheer- en vervangingskosten voor een nader te bepalen ontwerphorizon.

Toelichting verkeersuitgangspunten

Waarom heeft de raad gekozen voor de Gildenbrug en Rietveldbrug?

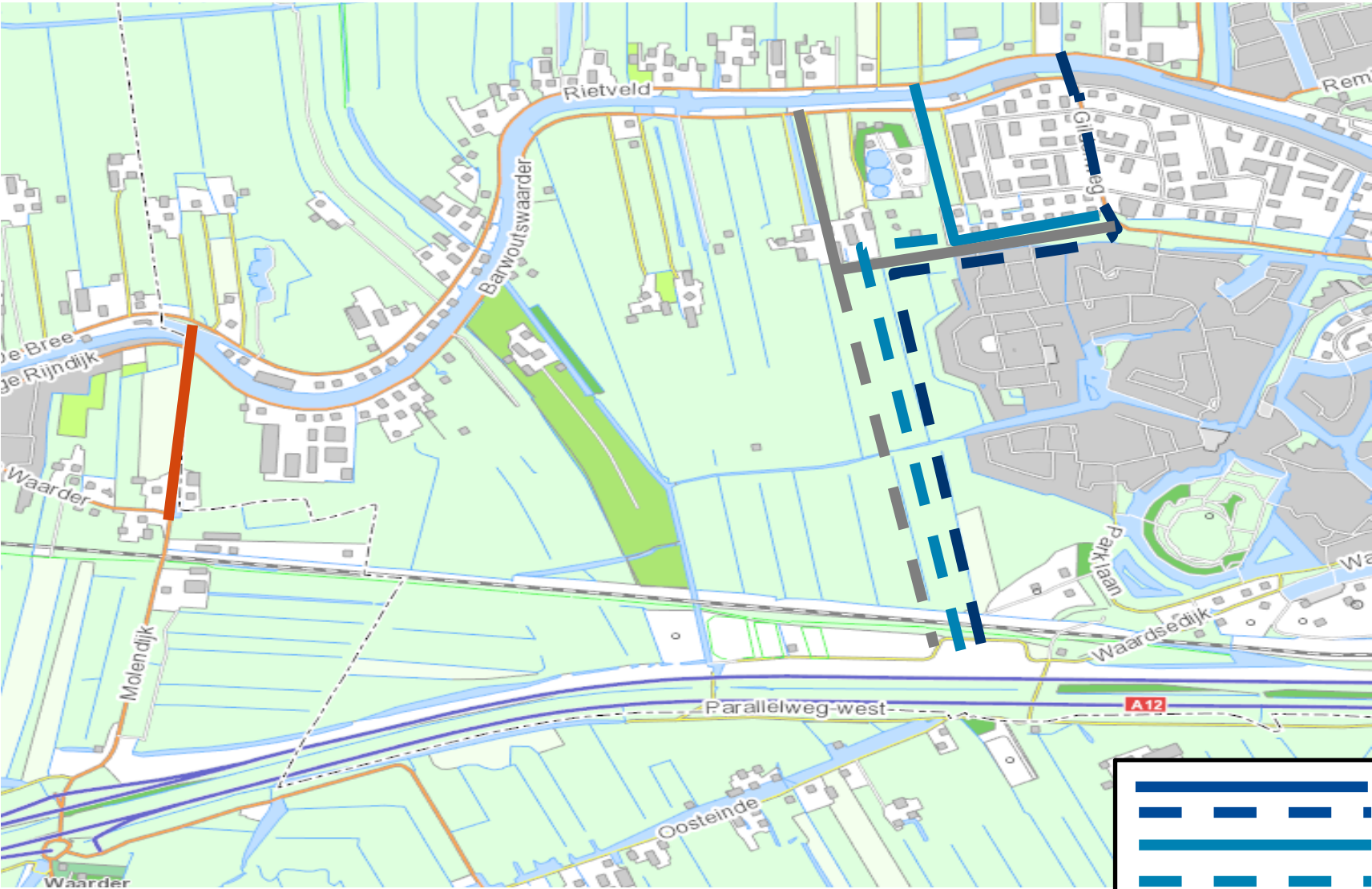
Voorgeschiedenis

Onderzoek naar 4 alternatieven, 7 varianten

Onderzoeken op www.brugwoerdenwest.nl

Gebruikt voor positiebepaling verkiezingen

Schematisch overzicht varianten



- Variant A
- Variant B
- Variant C
- Variant D
- Variant E
- Variant F
- Variant G

Opdracht van de raad

Doelstelling tweeledig:

1. Rembrandtlaan & Boerendijk ontlasten van verkeer
2. Wegennet robuuster maken

Waarom Gildenbrug en Rietveldbrug

Standpunten verschillen op wel of geen gehele WRW, dus nu:

- Niet onmogelijk maken;
- Maar ook niet op voorsorteren

MKBA: Gildenbrug scoort het beste op doelstelling ontlasten Rembrandtlaan & Boerendijk en is financieel meest voordelig

Echter, inpassing op Gildenweg is uitdaging, dus nemen alternatief mee in onderzoek

Wat is een verkeersmodel

Definitie model: vereenvoudigde weergave van een deel van de werkelijkheid

Verkeersmodel: vereenvoudigde weergave van het verkeerssysteem op straat

Een verkeersmodel beschrijft verschillende mobiliteitskeuzes:

- de verplaatsingen die mensen maken (bv. om te gaan werken of winkelen)
- de wijze waarmee (fiets, auto, openbaar vervoer, lopen)
- de keuze wanneer ('s ochtends, in de avondspits, ...)
- de routekeuze

Een verkeersmodel maakt inzichtelijk hoe het verkeer nu en in de toekomst gebruik zal maken van de beschikbare wegen.

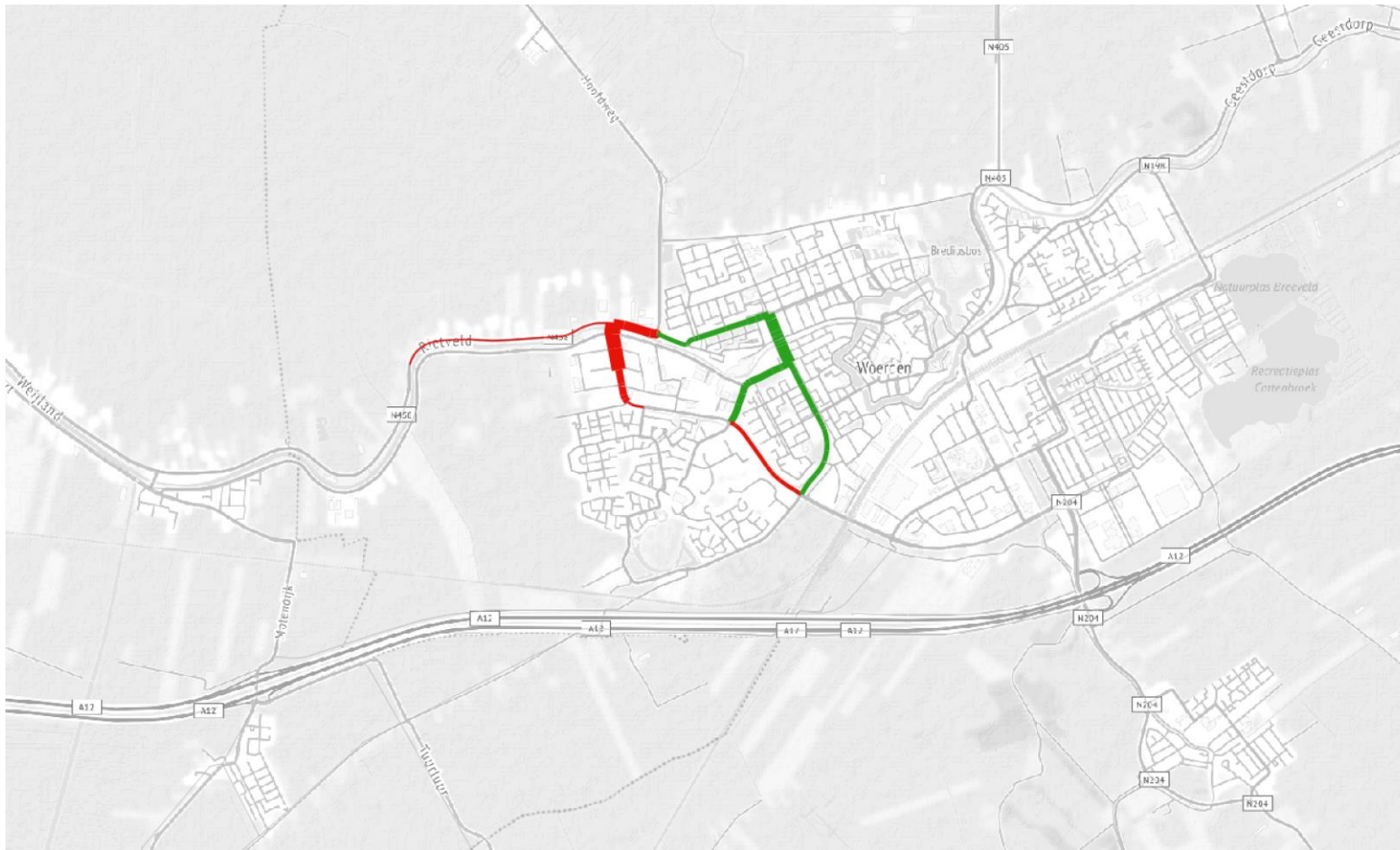
Wiskundige berekeningen, geeft inzicht in relatieve effecten van infrastructurele maatregelen

Effecten Gildenbrugvariant

De Gildenbrugalternatief voldoet aan de doelstellingen:

- Ontlast Rembrandtlaan-Boerendijk substantieel:
 - Rembrandtlaan ca 20%
 - Boerendijk ca 35 %
 - Waardsebaan ca 10%.
- Extra verbinding over Oude Rijn, dus robuuster wegennet
- Verkeer wordt beter gespreid, niet tot zware extra belasting elders
 - Hollandbaan tussen Gamma en 't Vinkje nemen intensiteiten toe

Verschilplot Gildenbrugalternatief

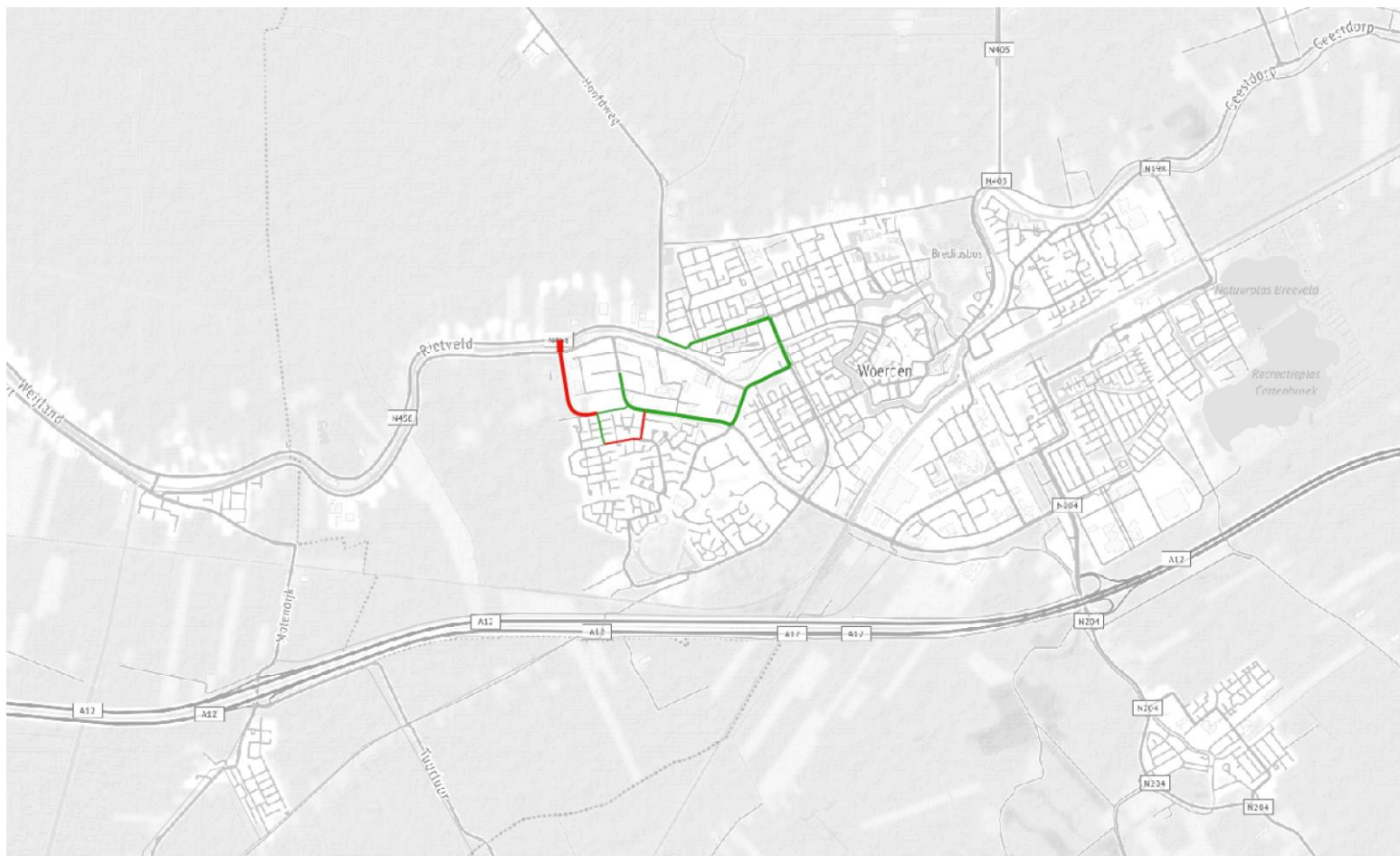


Effecten Rietveldbrugalternatief

Rietveldalternatief (ten oosten van de RWZI) ontlast Rembrandtlaan en Boerendijk minder, want route minder logisch (ca 400m meer westelijk):

- Rembrandtlaan ca 10%
- Boerendijk ca 15%
- Extra verbinding over Oude Rijn, dus robuuster wegennet

Verschilplot Rietveldbrug



Meer informatie of vragen?

Zie online platform voor onderzoeken www.brugwoerdenwest.nl

Inhoudelijke vragen over uitkomsten mailen naar brugwoerdenwest@woerden.nl