

# Rembrandtbrug

*Online bijeenkomst Hollandbaan & rotonde Molenvlietbaan*



*Woensdag 24 november 2021*



gemeente  
**WOERDEN**

# Instructies

- Heeft u een vraag? Stel deze in de chat.
- Uw naam is zichtbaar in de chat. Als u dit om privacy-redenen **niet** wilt, willen we u vragen alleen uw voornaam te gebruiken of een andere naam te kiezen.
- We maken een opname van de bijeenkomst

# Doel van vanavond

- U een beeld geven van het project Rembrandtbrug en de stand van zaken
- U een toelichting geven over het onderzoek naar mogelijke aanpassingen op de rotonde Molenvlietbaan – Hollandbaan
- U een toelichting geven over hoe we invulling geven aan de Motie maatregelen Hollandbaan en de relatie met het beleidskader lucht en geluid
- U de gelegenheid vragen te stellen

# Programma

- Welkom
- Korte toelichting project Rembrandtbrug
  - Algemene toelichting project
  - Stand van zaken incl. bestemmingsplanprocedure
- Rotonde Molenvlietbaan – Hollandbaan
- Leefbaarheid Hollandbaan
- Vragen

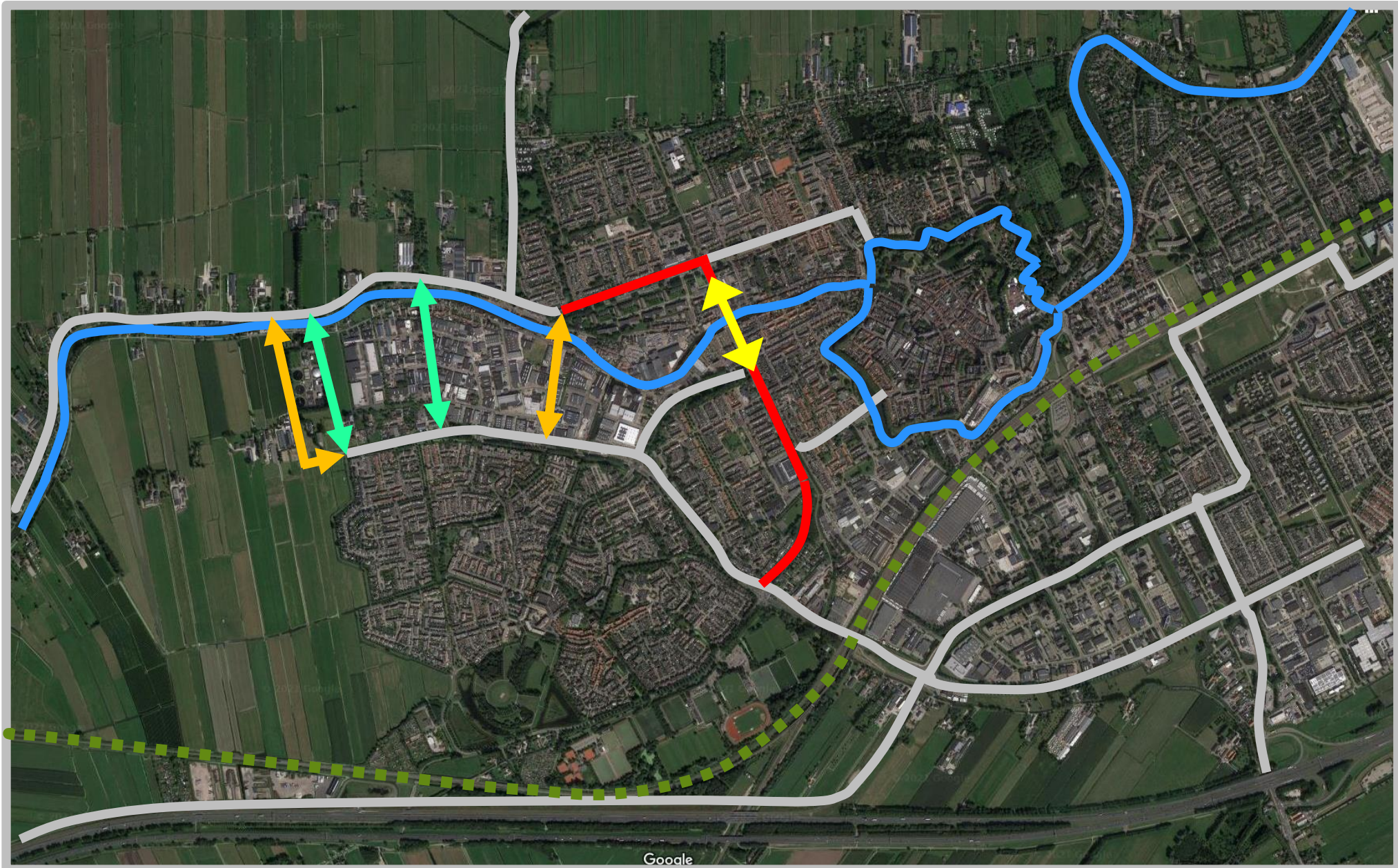
# Korte toelichting project Rembrandtbrug

# Project Rembrandtbrug

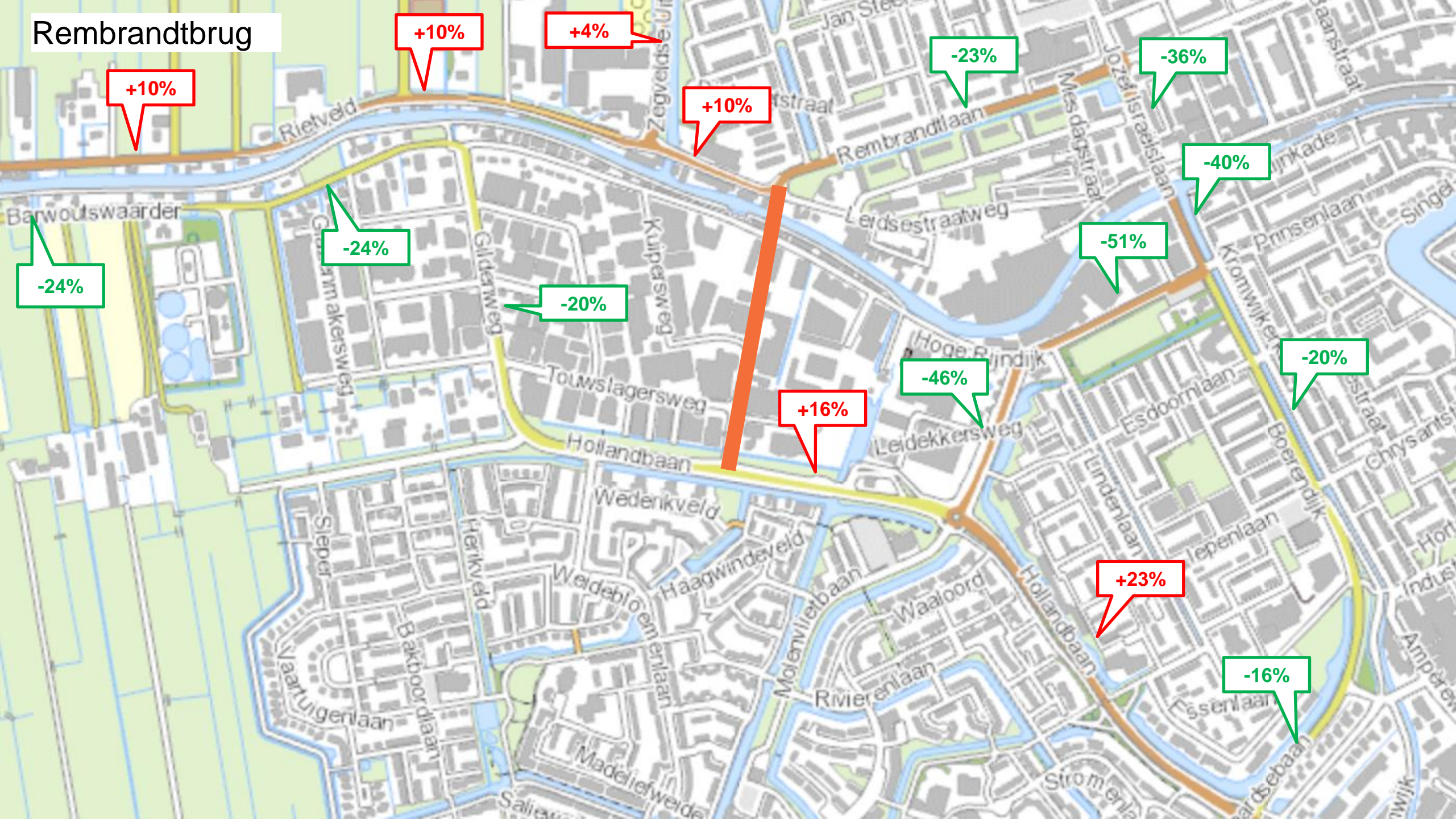
**April 2019: besluit raad tot onderzoek naar nieuwe brug over de Oude Rijn**

**Doelstelling:** *Met een nieuwe brug de verkeersdrukke op de route Rembrandtlaan-Boerendijk verminderen en het verkeersnetwerk in Woerden-West robuuster maken*





# Rembrandtbrug





# Besluit gemeenteraad 15 oktober 2020

- Voorbereiden en aanleggen Rembrandtbrug incl. wegtracé
- Rotonde Molenvlietbaan aanpassen
  - Motie Maatregelen Hollandbaan

# Procedure bestemmingsplan

# Bestemmingsplan



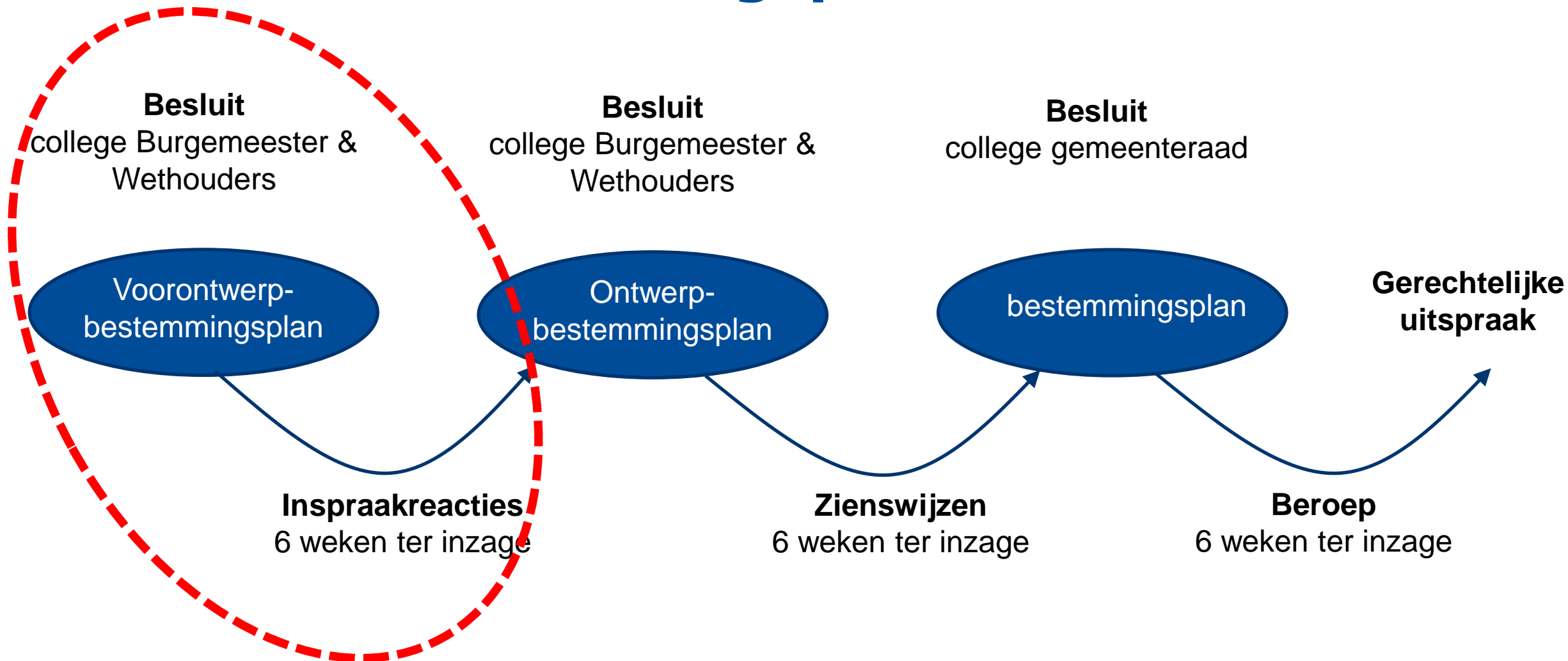
- Elk plekje in Nederland heeft een bestemming
- De bestemming bepaald wat het gebruik is en of er iets gebouwd mag worden
- Het bestemmingsplan is een juridisch bindend document voor bewoners, bedrijven en overheid
- De Rembrandtbrug past niet in het huidige bestemmingsplan en dus moet het bestemmingsplan gewijzigd worden

# Bestemmingplan

Een bestemmingsplan bestaat uit drie onderdelen:

- Toelichting
  - Doel, beleid, plan omschrijving relevante omgevingsaspecten (m.e.r., geluid, lucht, externe veiligheid, bodem, flora en fauna, water, archeologie, etc.) en de uitvoerbaarheid van het bestemmingsplan.
- Verbeelding
  - Kaart met nieuwe bestemmingen
- Regels
  - De regels die van toepassing zijn op de nieuwe bestemmingen

# Proces bestemmingsplan



# Voorontwerp bestemmingsplan inspraakreacties

- Voorontwerpbestemmingsplan heeft 8 weken ter inzage gelegen van 1 juli tot en met 1 september
- In totaal zijn er ruim 200 inspraakreacties binnen gekomen van zowel professionele stakeholders als bewoners & bedrijven.
  - Bijna 200 inspraakreacties van bewoners langs de Hollandbaan en gaan voornamelijk over de leefbaarheid
  - Overige vooral gericht op ontsluiting, inpassing en parkeren

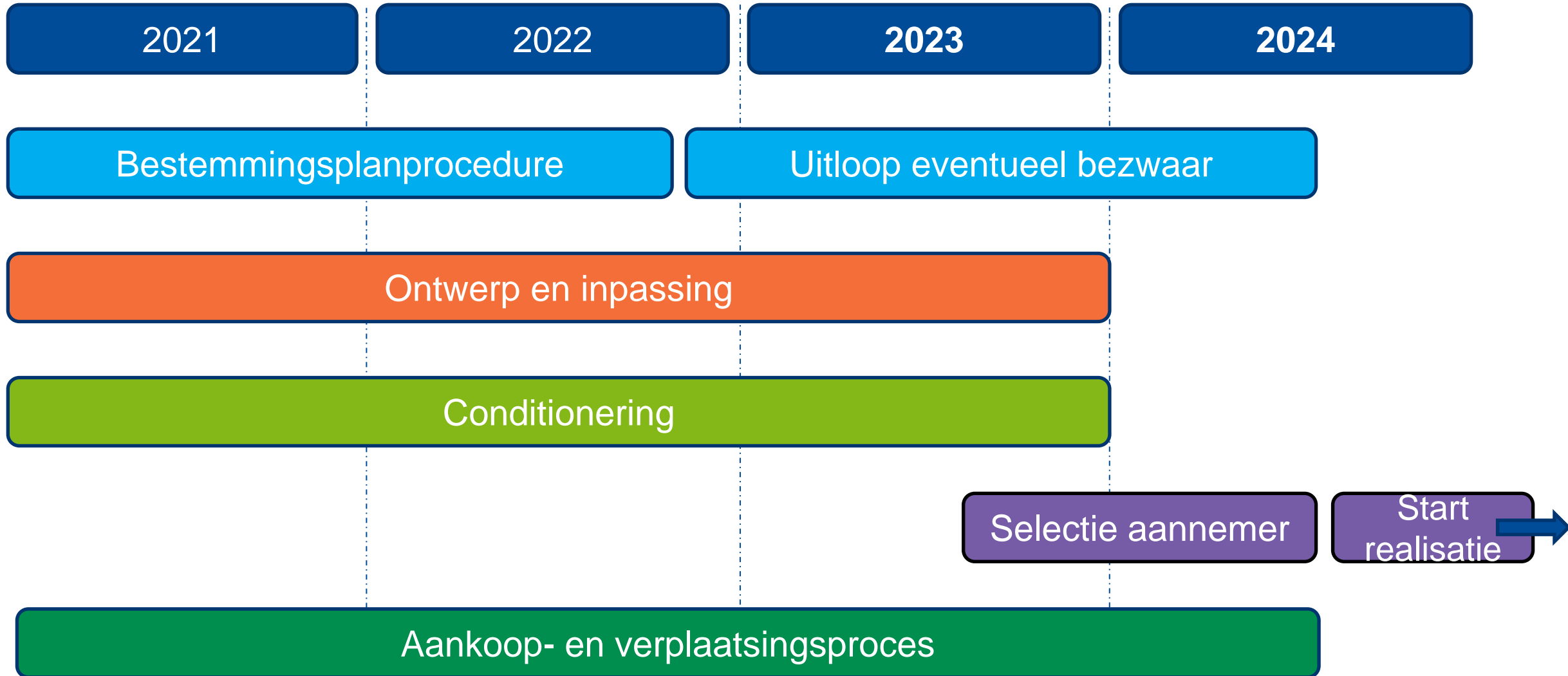
# Afgelopen maanden

- Ontwerp verder uitgewerkt, mede op basis van de inspraakreacties
- Ontwerp van de Rembrandtbrug op hoofdlijnen
- Aanvullend onderzoek (waaronder geluidsonderzoek aangepast)
- Eerste aanzet voor de ruimtelijke inpassing
- Conclusies vervolg onderzoek rotonde Molenvlietbaan

# Planning



# Globale planning planvoorbereidingsfase



# Planning bestemmingsplan

2021

2022

4<sup>e</sup> kwartaal

1<sup>e</sup> kwartaal

2<sup>e</sup> kwartaal

3<sup>e</sup> kwartaal

Opstellen ontwerp  
bestemmingsplan

Besluit

Zienswijze

Opstellen ontwerp  
bestemmingsplan

Besluit

Beroepstermijn

Behandeling  
Raad van State

Ontwerpronde

Ontwerpronde

Ontwerpronde

Participatie

Informatie  
avond

2<sup>e</sup> ronde  
participatie

Onderzoeken  
bestemmingsplan

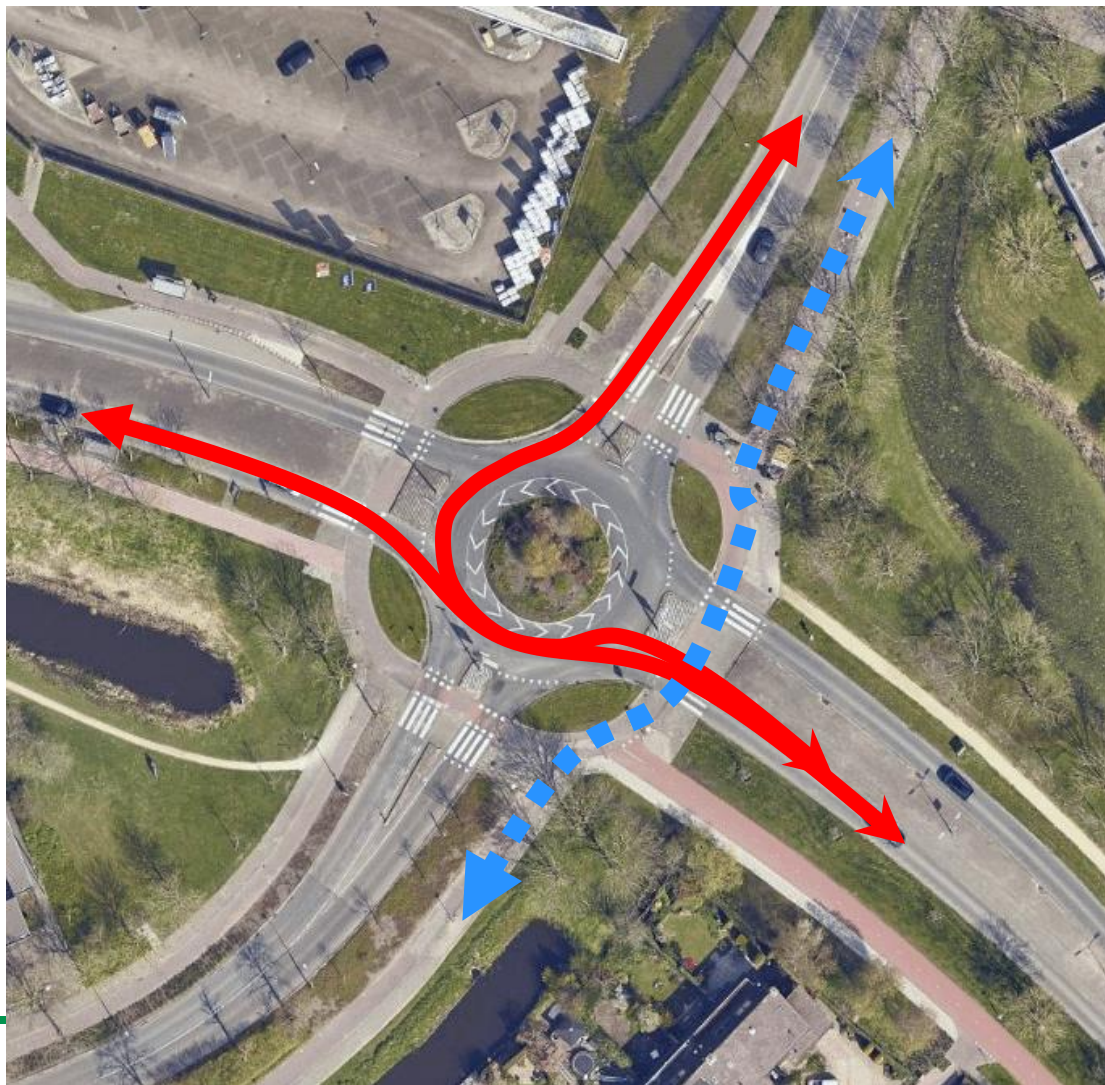
Aankoop- en eventueel verplaatsingsproces

# Participatie bijeenkomsten

- 22 november Brug & Tracé → online presentatie Brug & tracé
  - Inloopmoment op donderdag 2 december (tussen 14:00 uur en 21:30 uur)
- 24 november Hollandbaan + rotonde (online bijeenkomst)
- December adviesgroep vergadering
- Begin januari bijeenkomst omtrent woningen besluit 'hogere grenswaarden'.
- Begin januari informatiebijeenkomst toelichting bestemmingsplan + procedure zienswijze

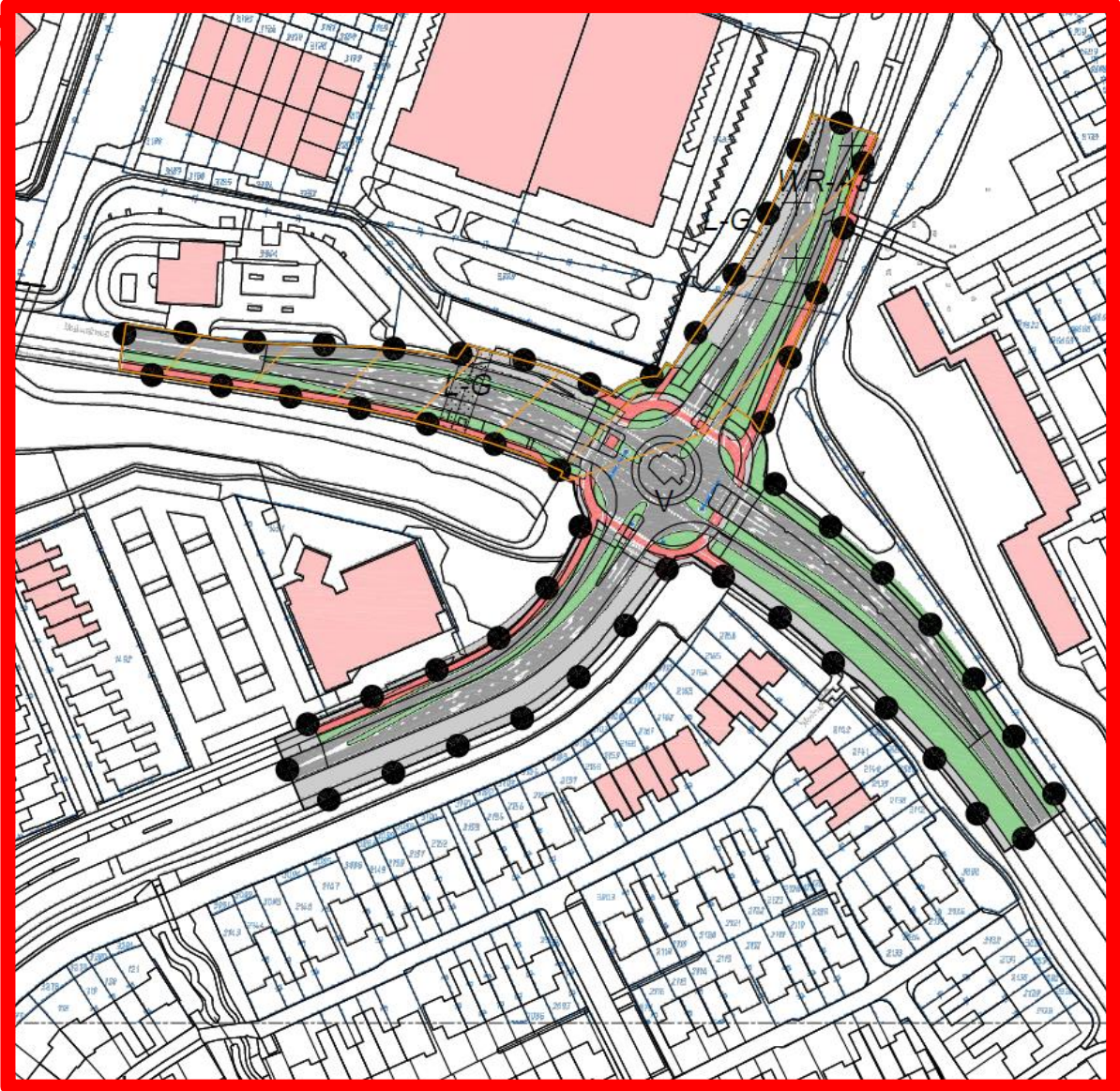
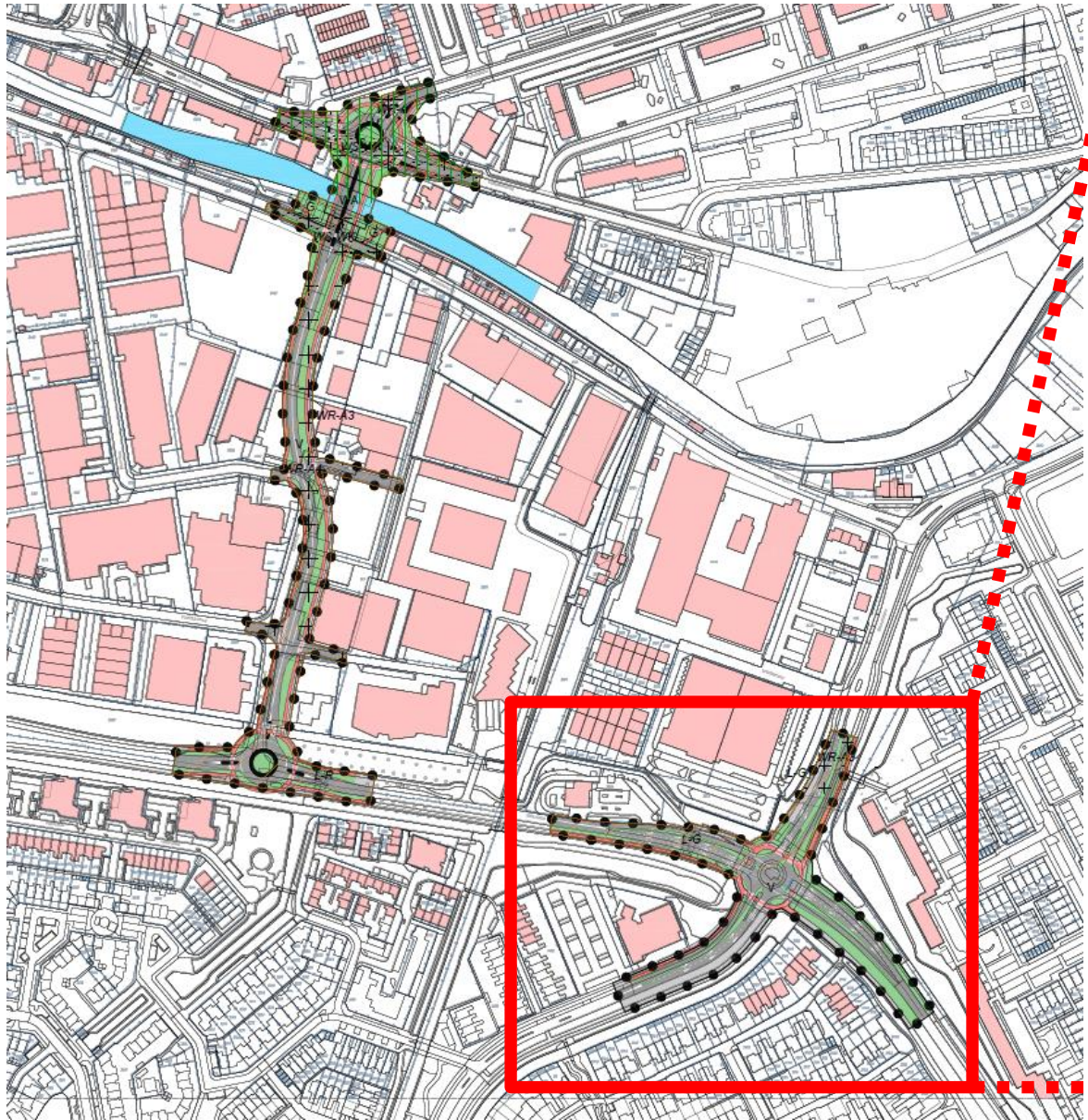
# Rotonde Molenvlietbaan

# Aanpassing rotonde Molenvlietbaan



- De rotonde is al druk. In de spijstijden zien we al dat er wachtrijen ontstaan
- Met komst van de Rembrandtbrug en de daardoor veranderende verkeerstromen en de groei van het verkeer en zal dit toenemen.
- Kans op ongevallen neemt daardoor ook toe

Conclusie: een aanpassing van de rotonde is noodzakelijk voor doorstroming en veiligheid



# Kruispunt met VRI

- In de vorige fase is gekozen voor een kruispunt met verkeersregelinstallatie (VRI)

## Voordelen:

- Verkeerskundig voor autoverkeer de beste oplossing

## Nadelen:

- Bestemmingsplan moet worden aangepast
- Kosten ca 1,6 miljoen
- Impact op de omgeving
- Toename geluid
- Fiets niet in de voorrang

# Nader onderzoek naar beste oplossing

- Aanvullende fietstellingen geven inzicht in fietsstromen, maar nog onvoldoende
  - Fietstellingen moeten uitgevoerd worden in representatieve periode (voorjaar)
- Steeds meer nieuwe ontwikkelingen in slimme verkeersoplossingen

## Conclusie nader onderzoek:

We gaan uitgebreider onderzoek doen naar een oplossing die;

- Zorgt voor een goede verkeersafwikkeling
- Minder impact heeft op de omgeving
- Fietsvriendelijker is
- Goedkoper is



# Vervolg proces

- Kruising met VRI uit bestemmingsplan Rembrandtbrug
- Blijft onderdeel van het project
- Komend jaar nader onderzoek + participatie
- Najaar 2022 besluit maken over passende verkeersoplossing

# Hollandbaan

# Hollandbaan

## Reconstructie Hollandbaan Waardsebaan

- Veel groen verloren gegaan
- Ervaring is dat er harder gereden wordt
- Omwonenden ervaren toename geluid (herrie)

## Realisatie Rembrandtbrug (2026)

- Toename verkeer ca. 25% → toename geluid

# Het bestemmingsplan Rembrandtbrug

- In het bestemmingsplan is het verplicht om akoestisch onderzoek te doen en de uitkomsten te toetsen aan de wet geluidhinder.
  - geluidbelasting op de gevel van de woning die aan de wegvakken liggen waar een fysieke wijziging plaatsvindt.
  - Als gevolg van de toename van verkeer op de Hollandbaan zal de geluidsbelasting met ongeveer 1 decibel toenemen.

**Conclusie: wettelijk gezien geen noodzaak tot het nemen van geluidsmaatregelen**

# Maar wel een motie...

Motie verzoekt om:

*“Zorg te dragen dat het raadsbesluit van 28 april 2015 ten volle uitgevoerd gaat worden, met name het herstellen van het op de Hollandbaan verwijderde groen en het uitvoeren van geluidswerende maatregelen op de Hollandbaan”*

## ... en een verkeersvisie

- In de verkeersvisie 2030 van de gemeente Woerden is het ALARA-principe opgenomen. ALARA staat voor ("as low as reasonably achievable)
- Dit principe krijgt invulling in het Lucht- en geluidplan 2021. Dit plan is momenteel in de afrondende en besluitvormende kader.
- In dit plan is een streefwaarde opgenomen voor de geluidbelasting op een gevel van een woning.

# Kortom

**Geen** wettelijke plicht om geluidsmaatregelen te treffen

**Wel** onderzoek naar mogelijke geluid reducerende maatregelen en deze af te wegen en een voorstel te doen aan het college en de raad.

# Onderzoek geluidsmaatregelen

- Reeds onderzocht welke maatregelen er mogelijk zijn en hoe effectief deze zijn;
  - Stil asfalt
  - Geluidsscherm (1,5 meter en 2,5 meter)

Vervolgstep is Streefwaardeonderzoek:

- Afweging op stellen op basis van Streefwaarde en ALARA-principe;



# Streefwaarde onderzoek

- Stap 1: bepalen woningen die niet voldoen aan de streefwaarde;
- Stap 2: bepalen welke maatregelen passen binnen het ALARA-principe;
- Stap 3: afwegen realistische maatregelen tussen opbrengst (lagere geluidbelasting bij woningen met een overschrijding van de streefwaarde) en kosten.
- Stap 4: programmeren van de maatregelen (denk bijvoorbeeld aan combinatie met grootonderhoud in geval van een stiller wegdek).

# Planning

- Streefwaarde onderzoek in concept gereed (begin december);
- Bespreken resultaten met college;
- Participatiebijeenkomst uitkomsten streefwaarde onderzoek (1<sup>e</sup> kwartaal 2021)
- Afronden onderzoek (2<sup>e</sup> kwartaal 2021)
- Voorstel aan college en raad voor treffen geluidsmaatregelen (2<sup>e</sup> kwartaal 2021)

# Maar de motie vraagt om meer...

Naast het treffen van geluidsreducerende maatregelen is er meer mogelijk:

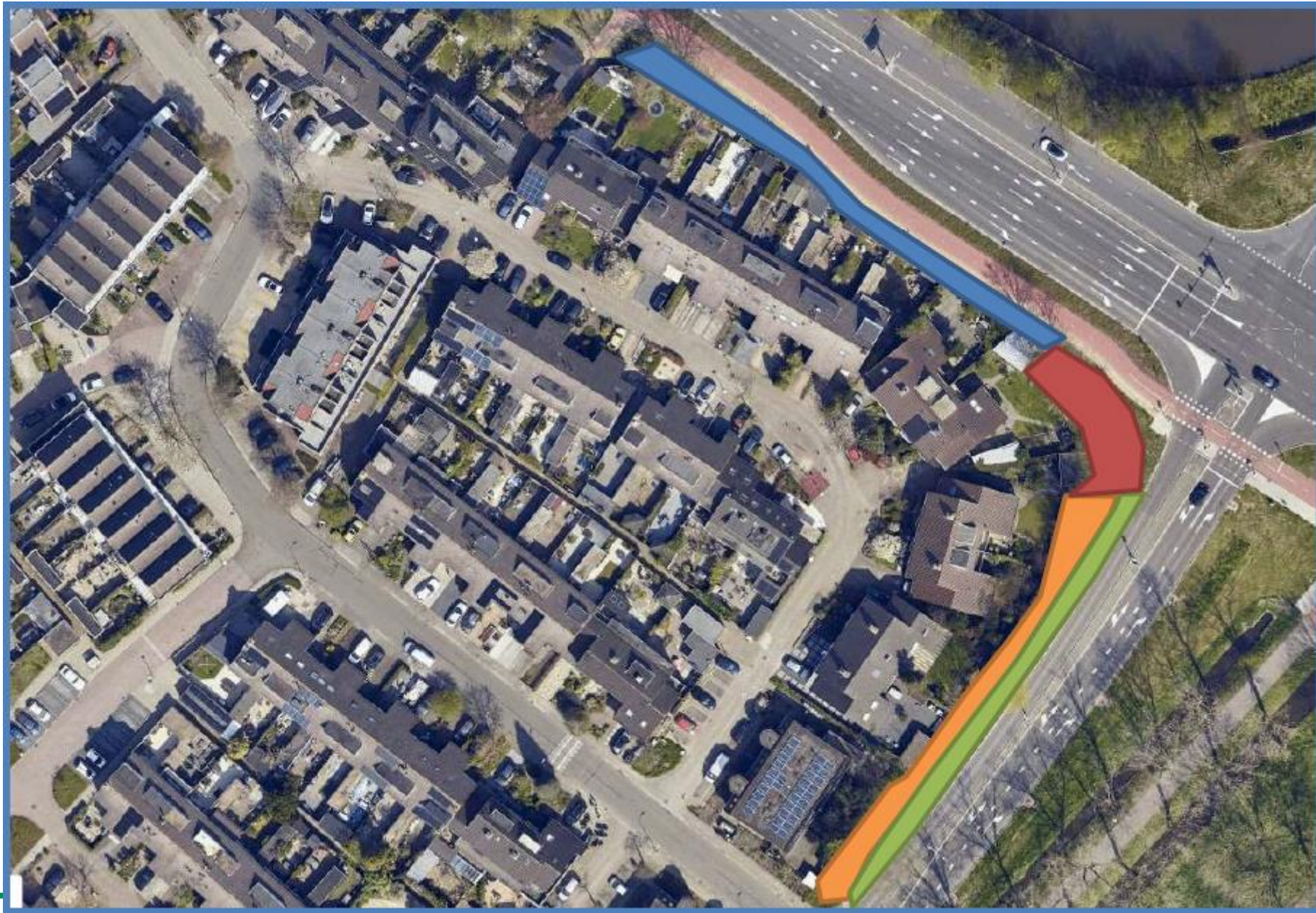
- Aanvraag flitspalen op kruising  
Waardsebaan – Hollandbaan
- Verdrijvingsvlak vergroten
- Aanpassing instelling verkeerslichten
- Politie blijven vragen om handhaving snelheid



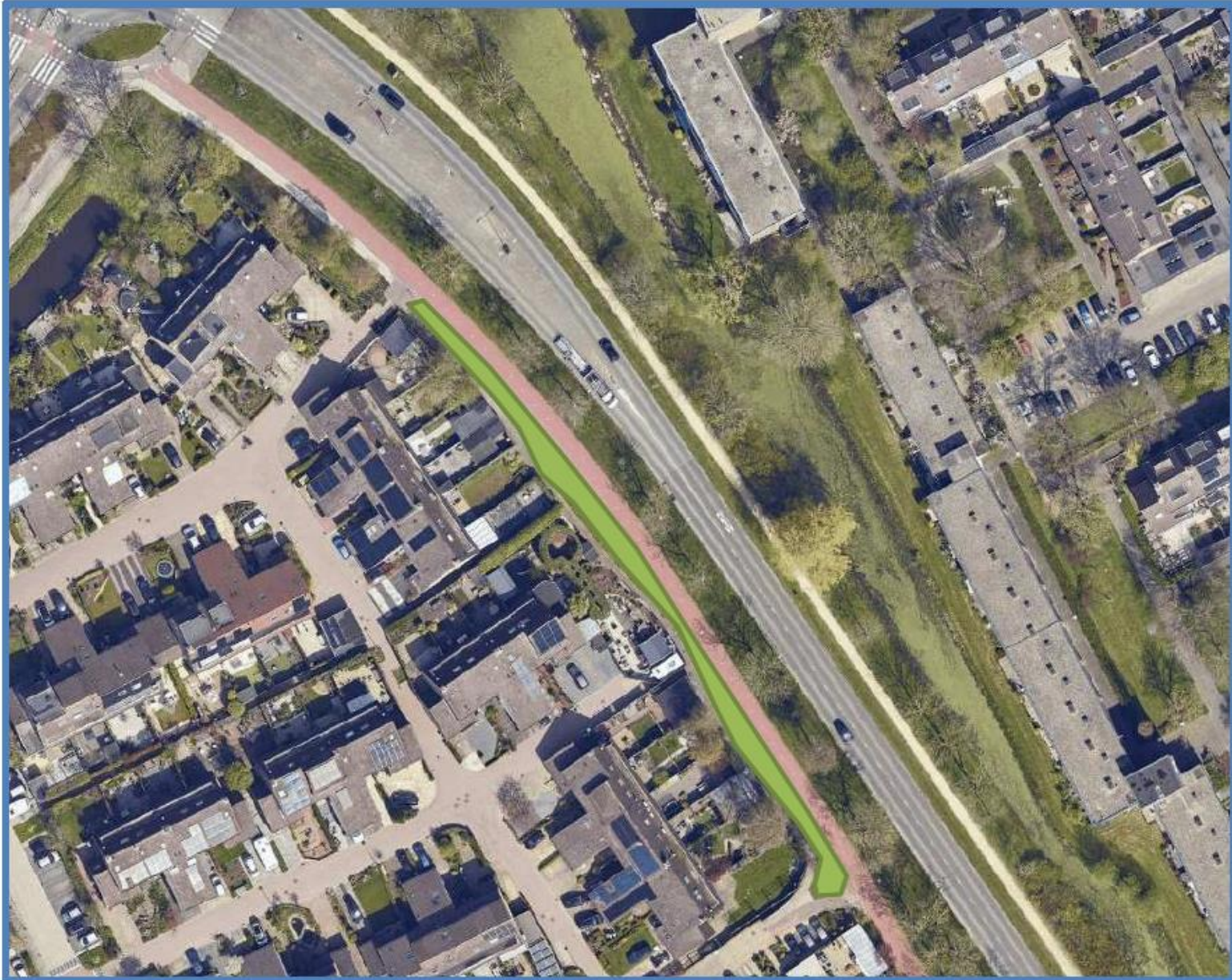
# Aanplant extra groen langs Hollandbaan

Dit plantseizoen aanvullend groen  
(struiken en bomen) plaatsen









# Samenvattend

- Streefwaarde onderzoek met voorstel voor treffen geluidsmaatregelen (2022)
- Aanvraag flitspaal (uitkomst begin 2022)
- Aanpassing verkeerslichten (uitgevoerd)
- Vergroten verdrijvingsvlak (2022)
- Aanvullend groen (plantseizoen 2021/2022)
- Politie blijven vragen om handhaving snelheid (doorlopend)



# In gesprek

Meer weten? Bekijk het online platform [www.brugwoerdenwest.nl](http://www.brugwoerdenwest.nl)

Neem contact op met Len Hazeleger om een afspraak in te plannen

06-51543734 of [hazeleger.l@woerden.nl](mailto:hazeleger.l@woerden.nl)

# Pauze (10 min)

# Vragen & antwoord

- Niet alle vragen kunnen waarschijnlijk beantwoord worden
- Alle vragen beantwoorden we via een Q&A en delen dit op het online platform [www.brugwoerdenwest.nl](http://www.brugwoerdenwest.nl)