

Thema-avond verkeer

17-07-2019

Programma

- Opening
- Project Brug Woerden-West
- Verkeer
- Vragen (plenair en persoonlijk)

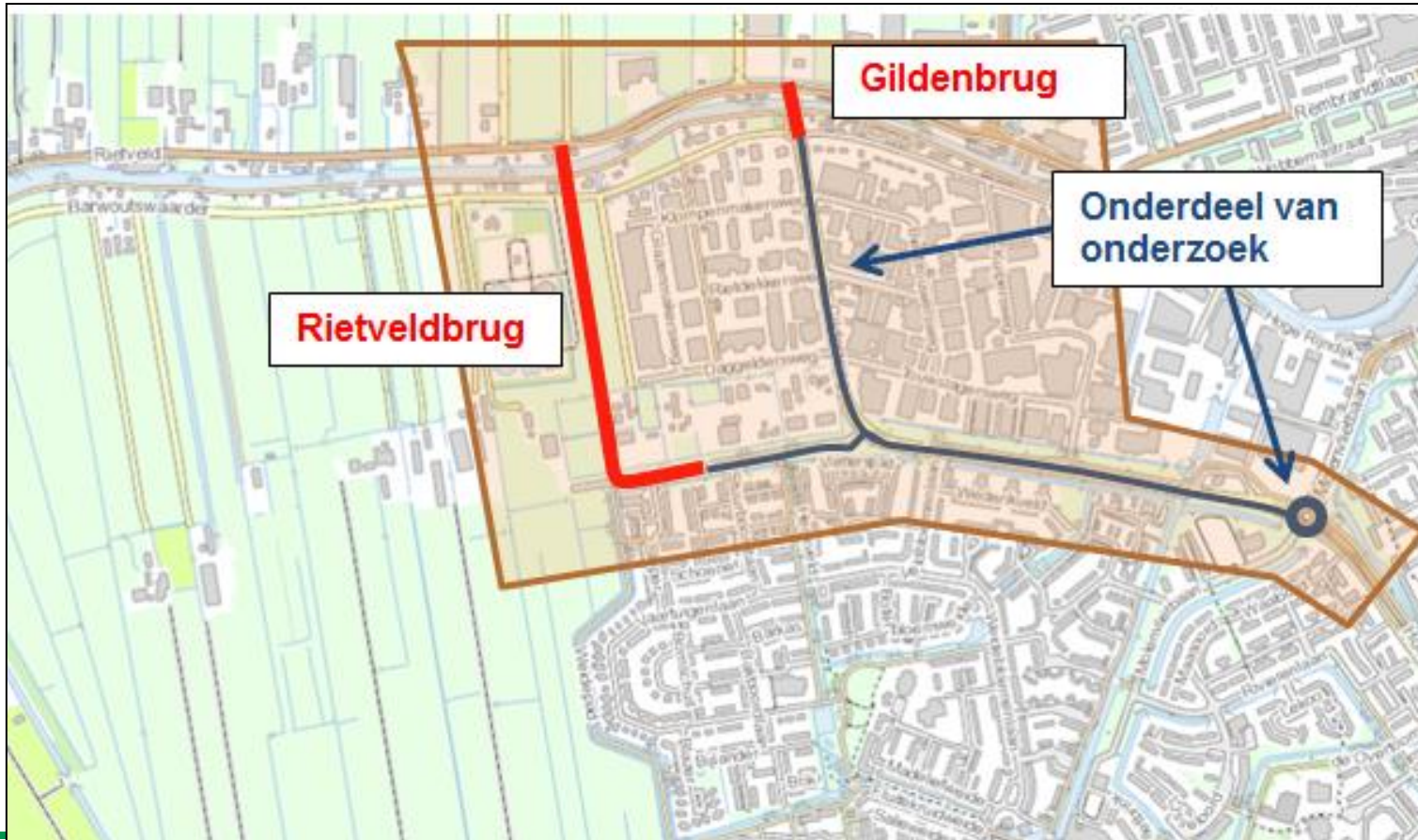
Project Brug Woerden-West

17-07-2019

Opdracht:

Onderzoek naar een lokale en regionale brugverbinding

Lokaal: Brug over Oude Rijn aansluitend op Hollandbaan



Doelstelling

- Ontlasten route Rembrandtlaan-Boerendijk
- Robuuster netwerk met alternatieve verbindingen

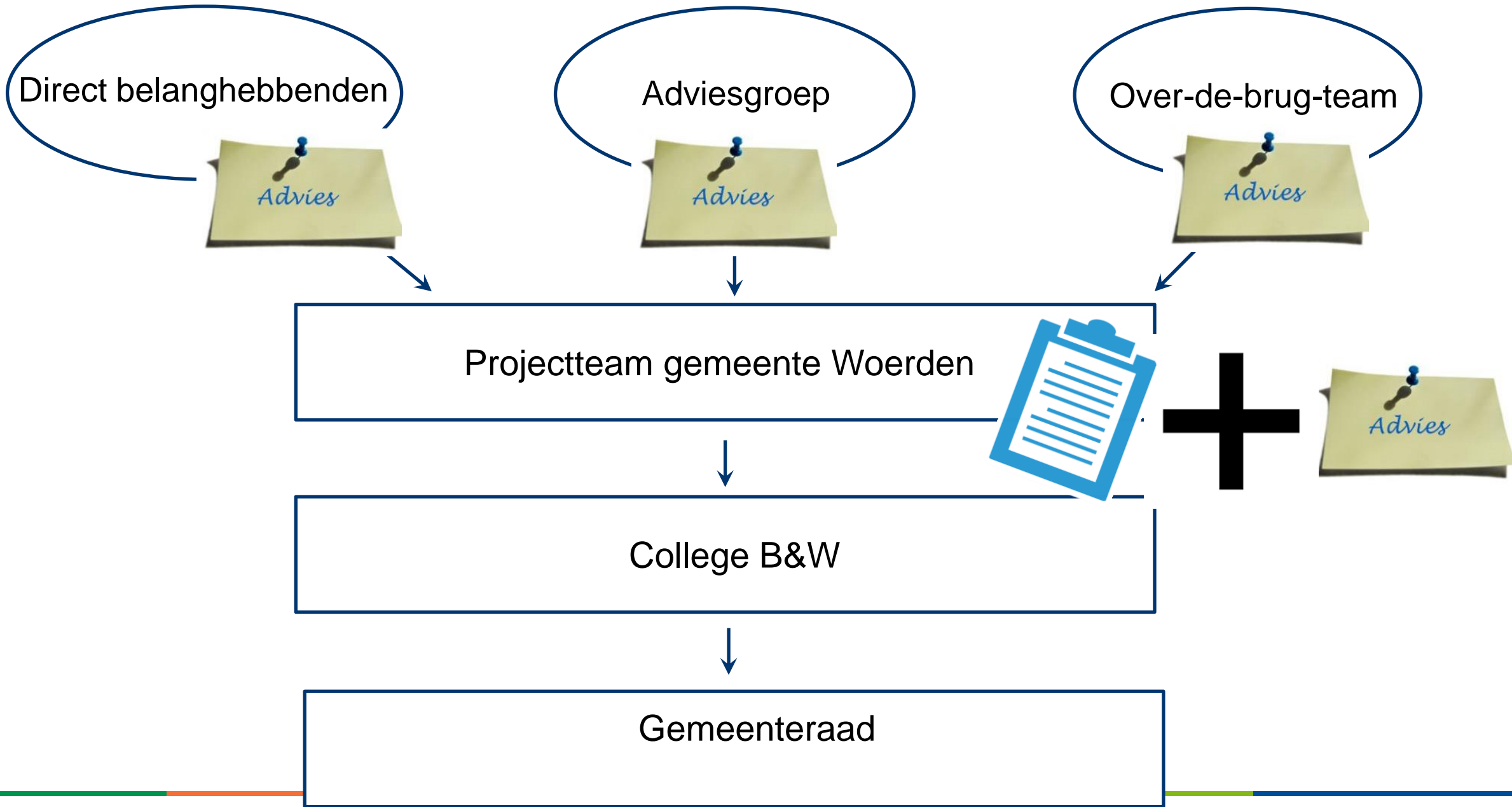


Regionaal project

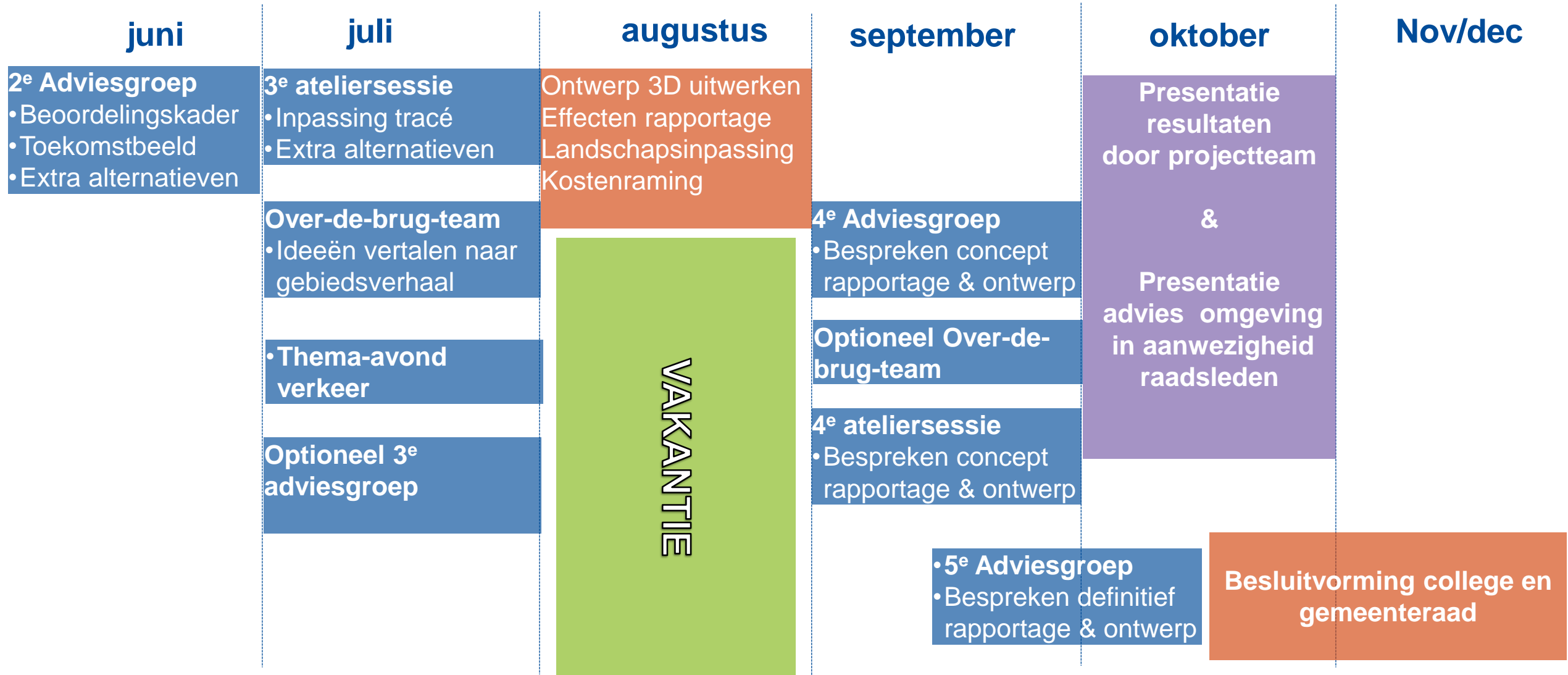
Doelstelling: Regionaal verkeer buiten Woerden afwikkelen

Op een manier die ook helpt voor Bodegraven-Reeuwijk en de regio?





2019



Online platform



Nieuws

Op deze pagina houden we je op de hoogte van alle stappen om te komen tot een voorkeursvariant.

+ BERICHT TOEVOEGEN



Update project Brug-Woerden-West

13-06-2019

Om iedereen goed op de hoogte te houden van de ontwikkelingen in het project Brug Woerden-West sturen wij jullie geregeld een update met de laatste ontwikkelingen en laten we zien wat ons bezig houdt. Tussendoor koppelen we de resultaten van de bijeenkomsten ook nog terug op het platform. [Lees meer >](#)



Terugblik eerste ateliersessie

13-06-2019

Op woensdag 15 mei jl. is in tuincentrum de Bosrand de eerste ateliersessie gehouden. Met de ateliersessies willen we de direct belanghebbenden goed informeren over het project en input ophalen om het plan beter te maken. Bekijk wat er die avond besproken is en welke input we hebben opgehaald. [Lees meer >](#)



Eerste bijeenkomst Over-de-brug-team

21-05-2019

Woensdag 8 mei vond de eerste bijeenkomst plaats van het over-de-brug-team. We gaan met het Over-de-brug-



Online platform is LIVE!

20-05-2019

Het online platform Brug Woerden-West is live! Lees wat je allemaal mag verwachten op het platform.

Vragen?



Heb je vragen of opmerkingen? [Bel of mail mij](#) dan gerust!

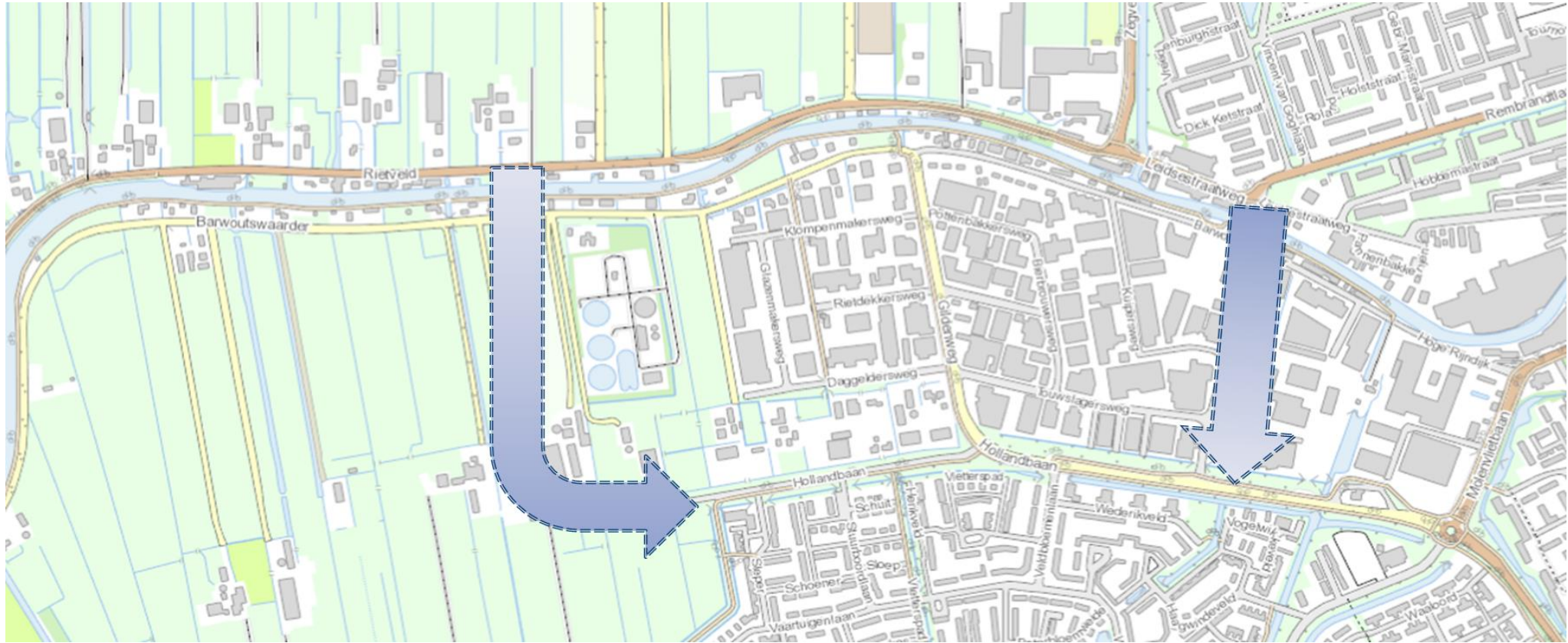
Hoe werkt het?

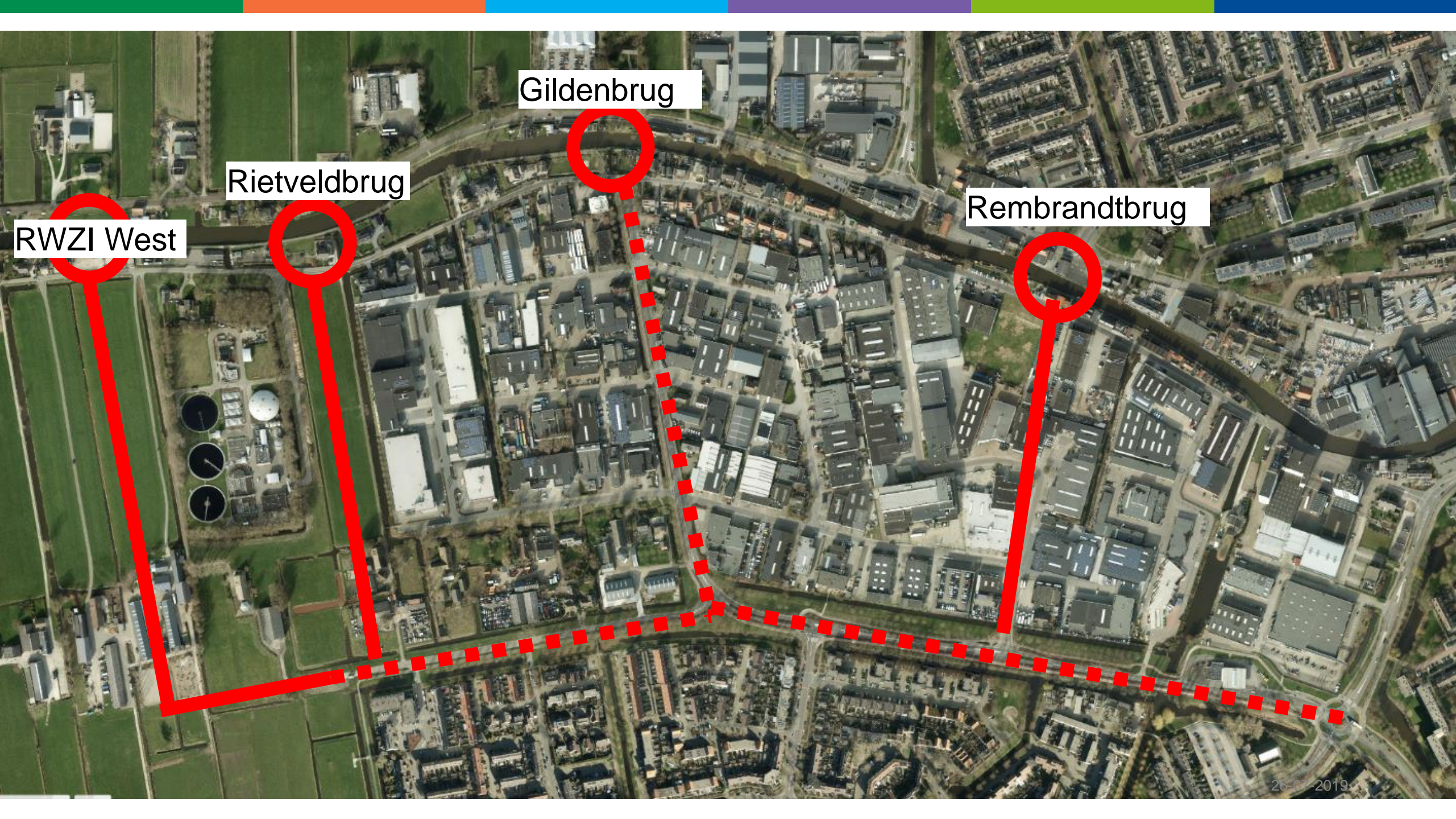
- Publiceren onderzoeken, rapporten en ontwerpen
- Iedereen kan alles zien, eerst aanmelden als je wilt reageren
- Informatie kan snel worden gedeeld
- U blijft eenvoudig op de hoogte

Extra alternatieven

Tijdens participatie aangedragen alternatieven

- Westelijk RWZI
- Brug bij Rembrandtlaan door Barwoutswaarder





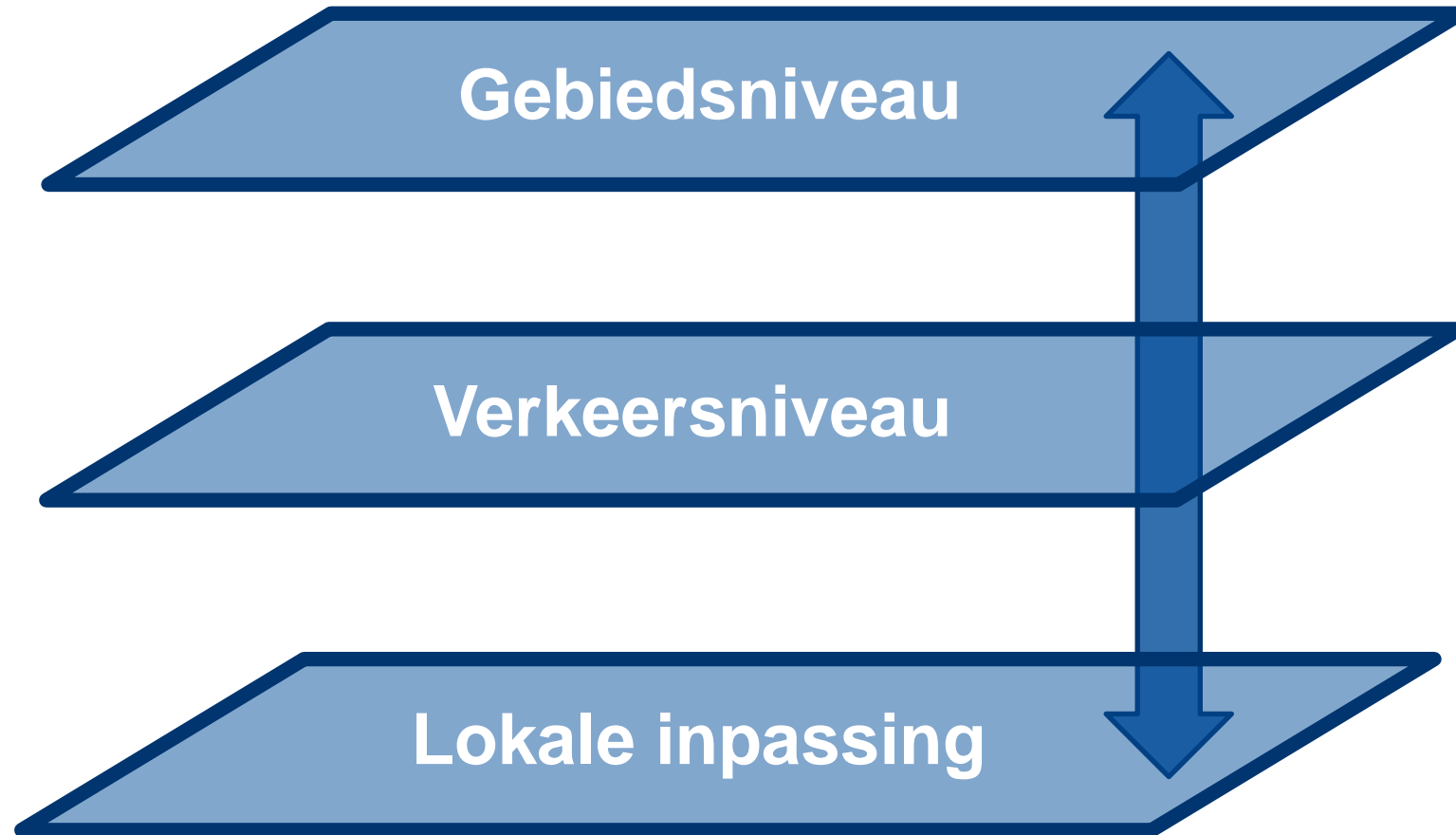
Gildenbrug

Rietveldbrug

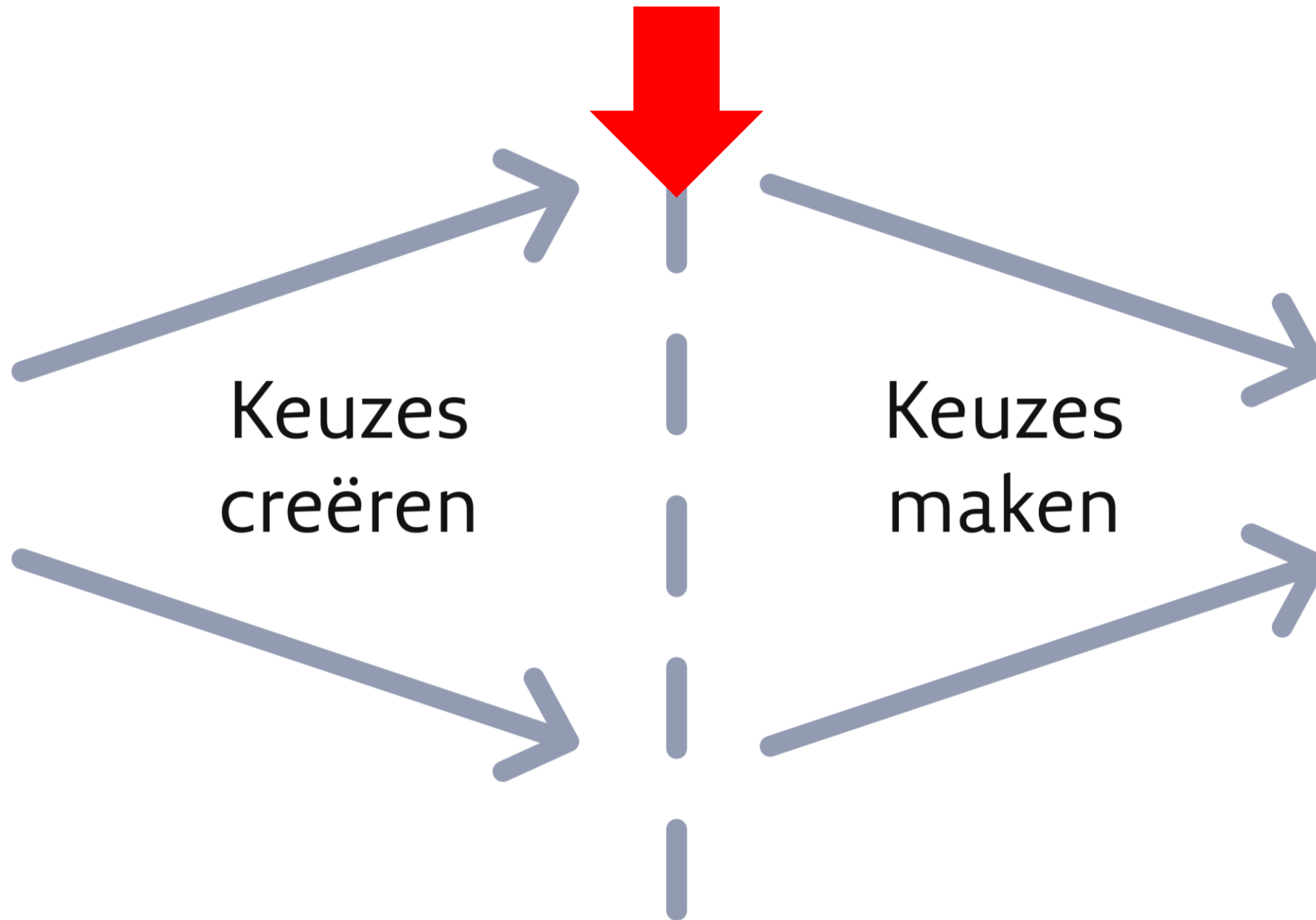
Rembrandtbrug

RWZI West

Alternatieven op verschillende niveaus



Project moet op elk niveau kloppen, dan pas een logische keuze maken



Verkeer

Programma

- 1. Verkeersmodel (VRU 3.2)**
 - A. Wat is een verkeersmodel?
 - B. Hoe werkt een verkeersmodel?
 - C. Verkeersmodel en toekomstige ontwikkeling
- 2. Herkomst/bestemming verkeer Woerden**
- 3. Uitkomsten alternatieven**
- 4. Statisch vs. dynamisch verkeersmodel**

Wat is een verkeersmodel?

Een verkeersmodel geeft een vereenvoudigde weergave van het verkeerssysteem op straat.

Een verkeersmodel beschrijft verschillende mobiliteitskeuzes:

- de verplaatsingen die mensen maken (bv. om te gaan werken of winkelen)
- de wijze waarmee (fiets, auto, openbaar vervoer, lopen)
- de keuze wanneer ('s ochtends, in de avondspits, ...)
- de routekeuze

Een verkeersmodel maakt inzichtelijk hoe het verkeer nu en in de toekomst gebruik zal maken van de beschikbare wegen en is een wiskundige berekeningen

Wat is een verkeersmodel?

Het doel van een verkeersmodel is het in beeld brengen van de effecten maatregelen op het huidige en het toekomstige verkeersnetwerk.

Verkeersmodel is niet de werkelijkheid, maar een modelmatige weergave van de werkelijkheid (bij benadering)



Hoe werkt een verkeersmodel?

Wat wel en wat niet?

1. Het verkeersmodel houdt **geen** rekening met incidenten op bijv. de A12
2. Het verkeersmodel houdt **wel** rekening met gebruikelijke files
3. Het verkeersmodel houdt **wel** rekening met alle vastgestelde ontwikkelingen in de hele regio (Zuid – Holland en Utrecht)
4. Het verkeersmodel berekent **wel** een eventuele aantrekkende werking van het verkeer
5. Het verkeersmodel houdt **wel** rekening met de fietser (**maar** als vertragende factor op kruispunten)
6. Het verkeersmodel berekent **geen** piekmomenten maar geeft **wel** een gemiddelde per jaar op etmaal basis. Per dag en per moment op de dag verschilt de drukte op de weg.

Verkeersmodel en toekomstige ontwikkelingen

Het verkeersmodel voorspelt hoeveel verkeer er in 2030 gaat rijden, rekening houdend met:

- Woningbouw (o.a. Middelland en Snellerpoort, Den Oudsten)
- Uitbreiding bedrijven (o.a. Voortuin A12)
- Infrastructurele maatregelen (o.a. zuidelijke randweg, Hollandbaan – Waardsebaan, Boerendijk)
- Bevolkingsgroei heel Nederland
- Economische groei (hoog conjunctuur) → Meer verplaatsingen en dus drukker op de weg

Verkeersmodellen

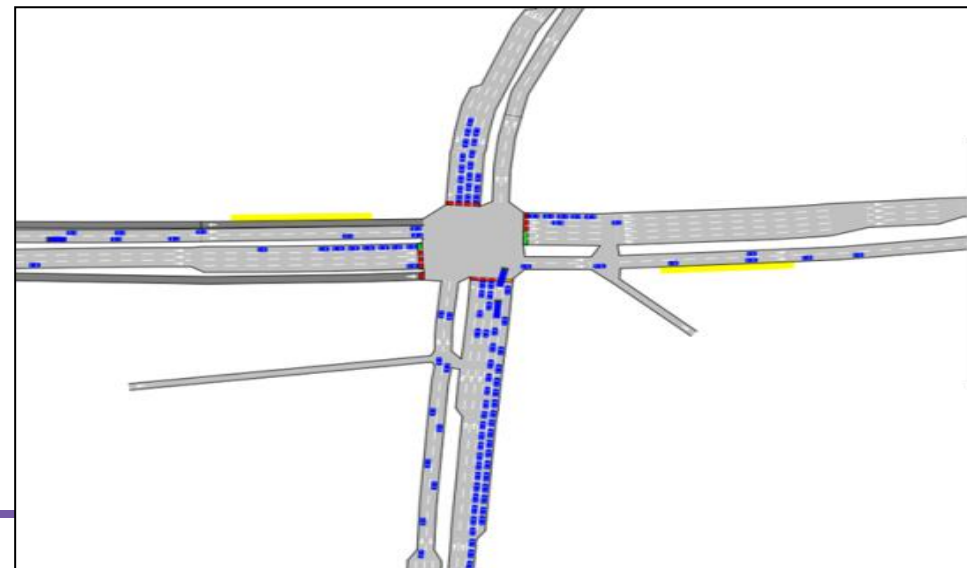
Huidig verkeersmodel

- Regionaal netwerk
- Traag
- Hoofdlijnen
- Gemiddeld (spits)uur en etmaal
- Effecten van fiets en OV indirect
- Getoetst op enkele telpunten
- Maakt probleem zichtbaar
- Verkeersstromen



Nieuw verkeersmodel *(eind sept gereed)*

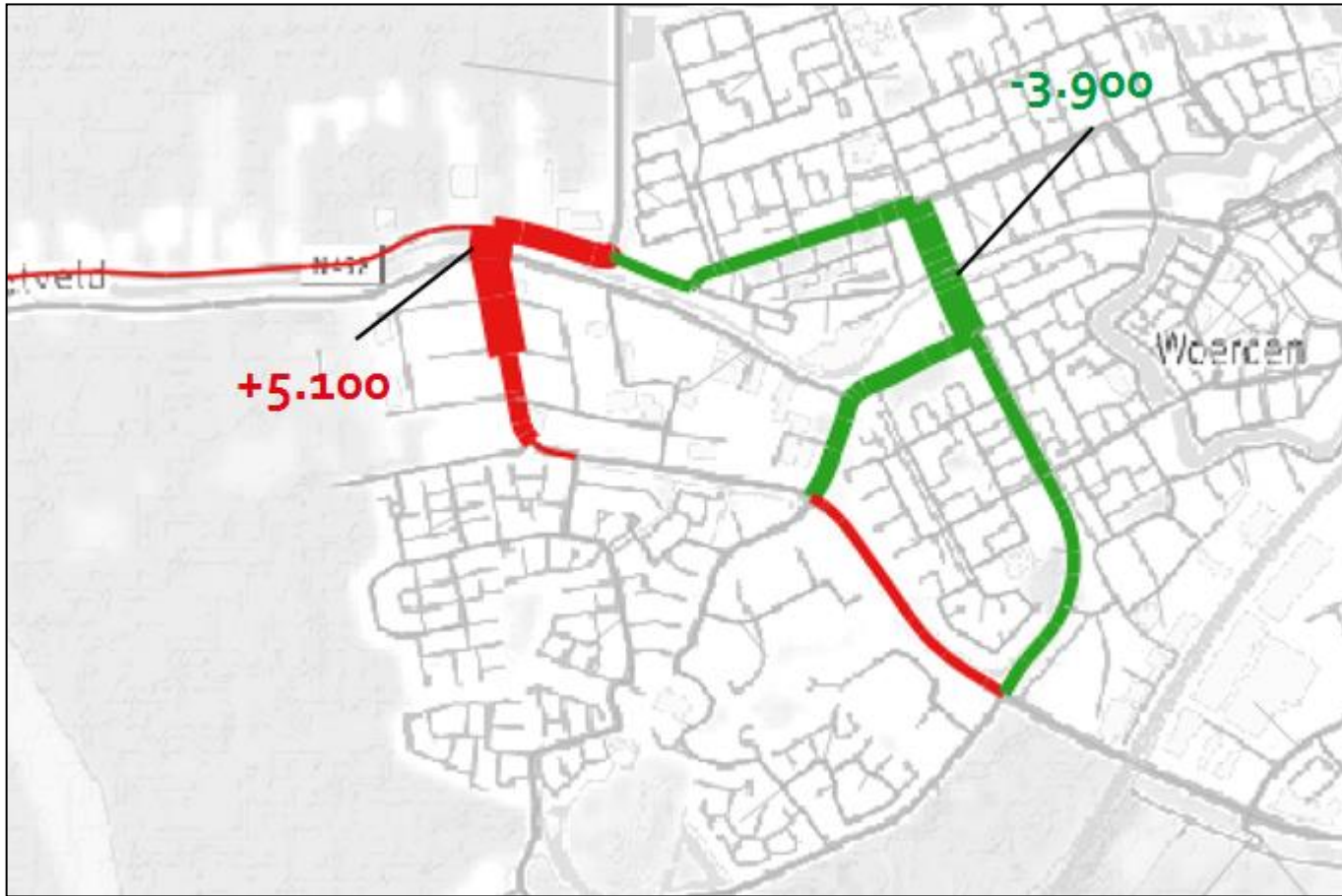
- Regionaal/lokaal netwerk
- Sneller
- Detailniveau
- Gemiddeld en banbreedte
- Auto, vracht, OV en fiets direct
- Getoetst op ruim 60 telpunten
- Maakt oorzaak probleem zichtbaar
- Individuele weggebruiker



Samenvattende conclusie

- Hoe meer de brug richting stad wordt gelegd, hoe groter afname van verkeer op Boerendijk
- Verkeer wat gebruik maakt van brug dichtbij de stad is ander verkeer dan wat gebruik maakt van westelijke brug
- Alleen een brug ten westen van Woerden wordt vooral gebruikt door bestemmingsverkeer Barwoutswaarder. Een gehele Westelijke Randweg wordt gebruikt door verkeer uit de gemeente Woerden met een oriëntatie naar het westen (Gouda, Den Haag, Rotterdam, ...)
- Alle alternatieven zorgen voor herverdeling van verkeer op wegennet. Daardoor is afname op Boerendijk niet gelijk aan toename op brug
- Geen van alternatieven zorgt voor meer doorgaand verkeer (sluipverkeer)
- Regionaal alternatief (Molendijk) leidt tot afname verkeer op wegen waar je het eigenlijk wil hebben, toename van verkeer op wegen waar je het eigenlijk niet wil hebben

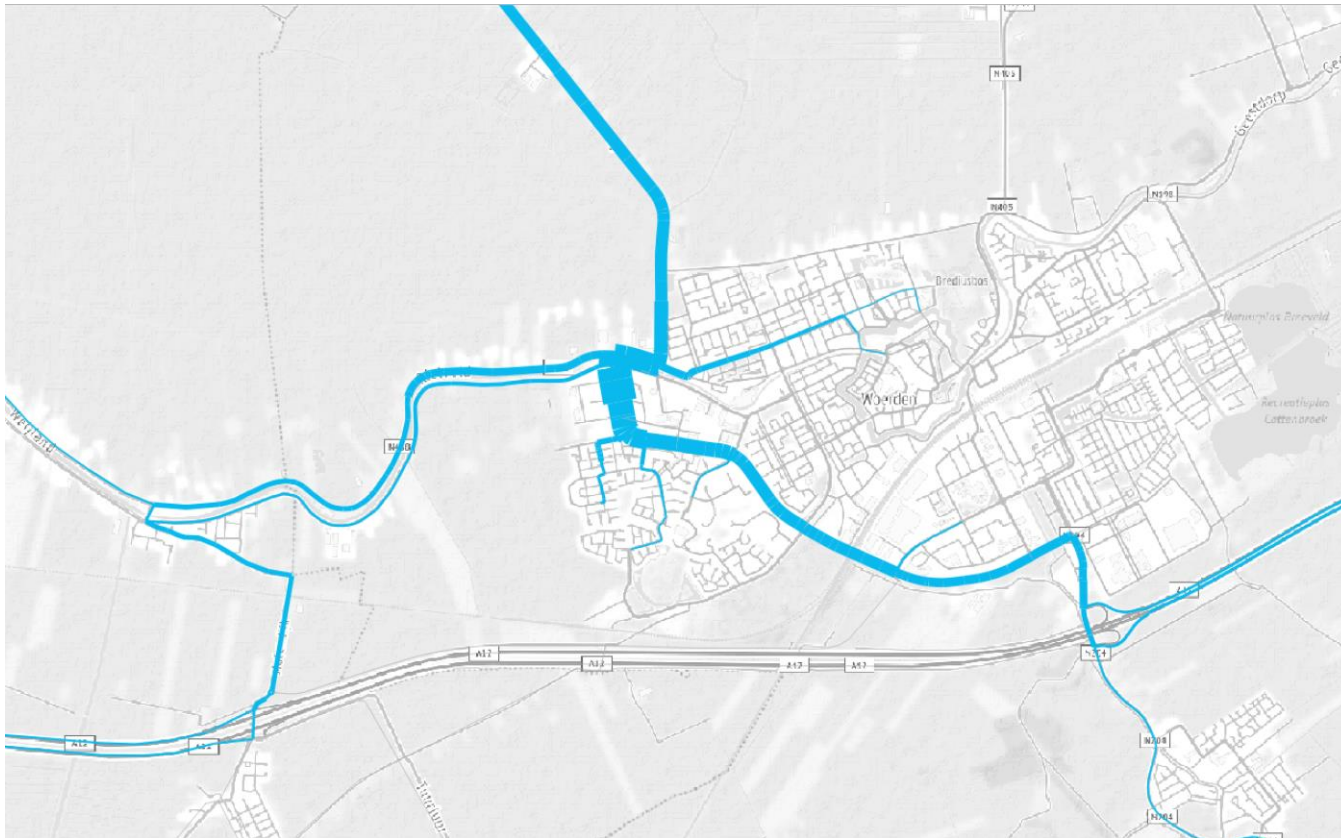
Effecten Gildenbrug



Wat zien we?

- Verkeer van en naar Barwoutswaarder
- Verkeer vanuit Zegveld e.o. naar A12 en v.v.
- Toename Rietveld (tussen Bolton en brug)
- Toename Rietveld west
- Toename Hollandbaan (t.h.v. 'de schans')
- Geen toename Hollandbaan (t.h.v. Gamma)
- Afname Rembrandtlaan, Jozef Israëlslaan, Boerendijk, Waardsebaan en Hoge Rijndijk/Molenvlietbaan.
- Verschil +5100 en -3900 komt door tweede orde effect (verkeer in Woerden verdeelt zich anders over het wegennet)

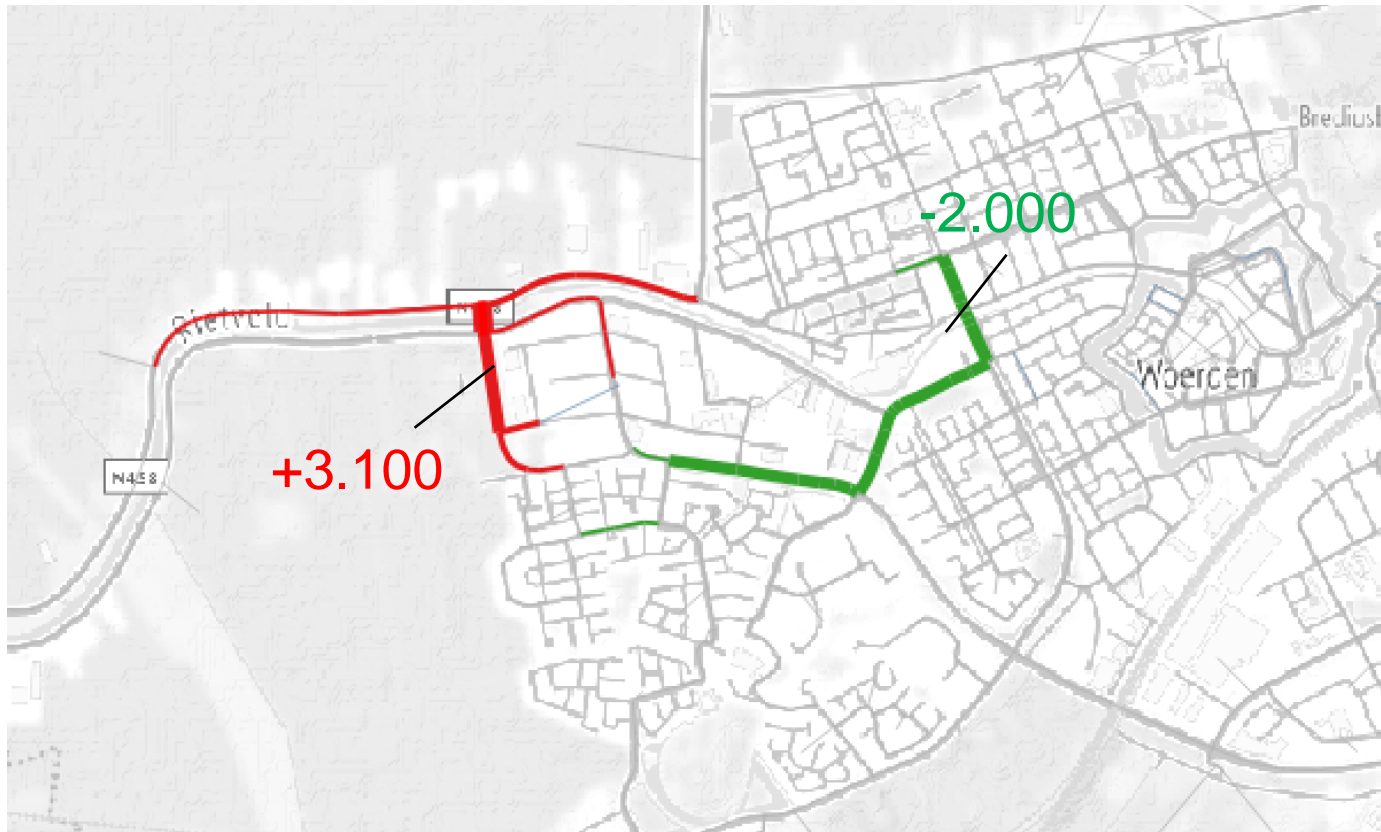
Gebruik Gildenbrug



Wat zien we?

- Alleen verkeer wat over de brug rijdt
- Verkeer van en naar Barwoutswaarder
- Verkeer van en naar Zegveld e.o.
- Verkeer van en naar A12 (Gouda en Utrecht)

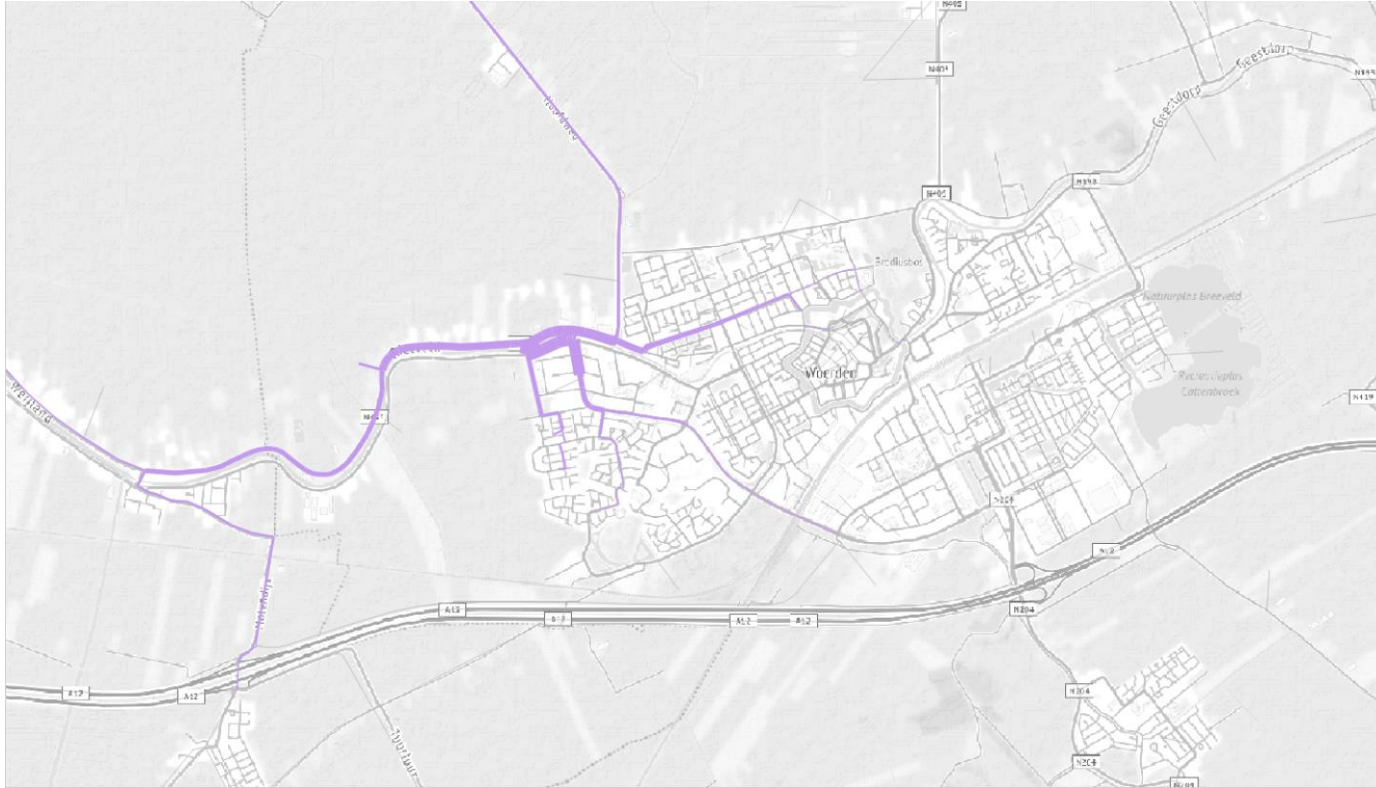
Effecten Rietveldbrug



Wat zien we?

- Lokaal verkeer: van en naar Barwoutswaarder
- Toename Rietveldbrug
- Toename Rietveld (tussen brug en Bolton)
- Afname Jozef Israëlslaan/Boerendijk
- Afname Hollandbaan (t.h.v. Gamma)

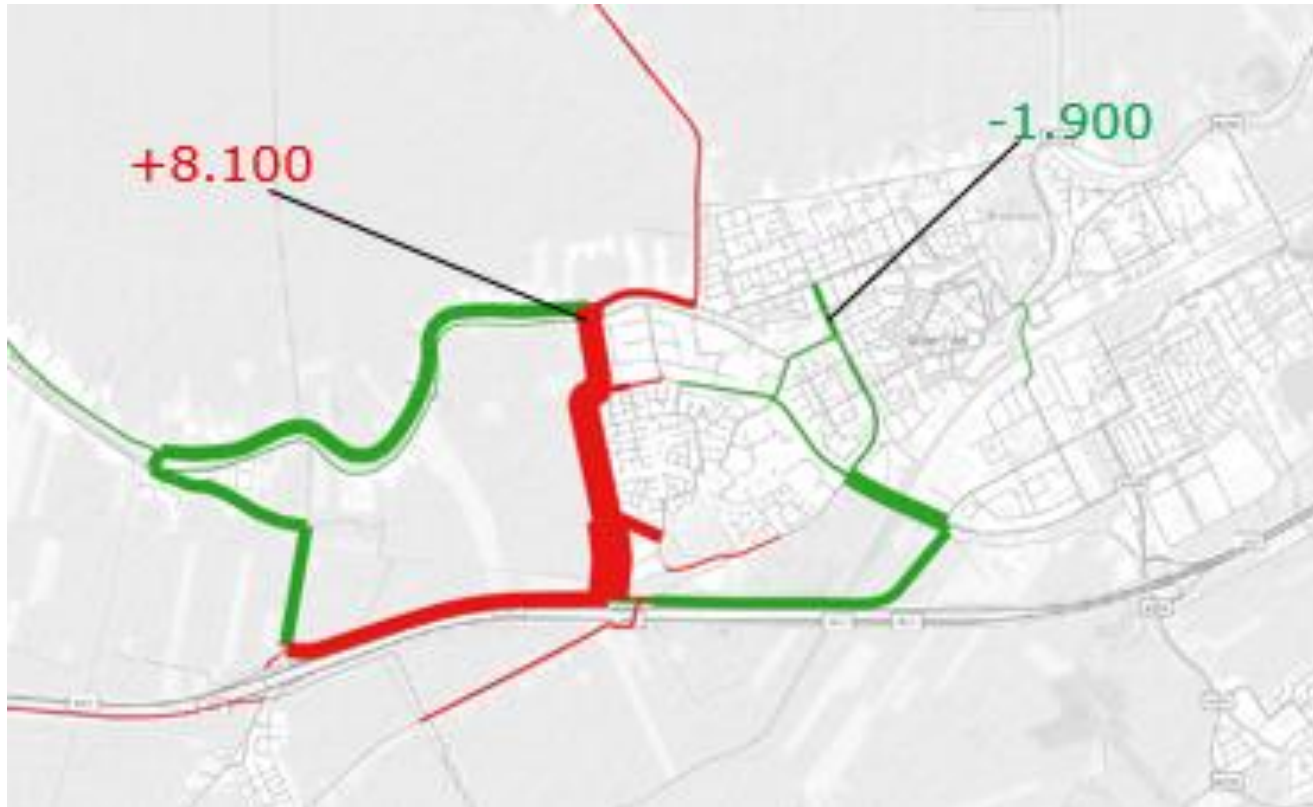
Gebruik Rietveldbrug



Wat zien we?

- Alleen verkeer wat over de brug rijdt
- Lokaal gebruik
- Vrijwel alleen verkeer van en naar Barwoutswaarder
- Verkeer van en naar Zegveld e.o. via Boerendijk
- Verkeer van en naar A12 (ri Gouda)
- Rietveldbrug bedient ander verkeer dan Gildenbrug

Effecten Westelijke Randweg



Wat zien we?

- Toename Rietveldbrug
- Toename Rietveld (tussen brug en Bolton)
- Afname Hollandbaan (bij 't Vinkje) en Zuidelijke Randweg
- Afname Jozef Israëlslaan/Boerendijk
- Afname Hollandbaan (t.h.v. Gamma)
- Afname verkeer in Nieuwerbrug

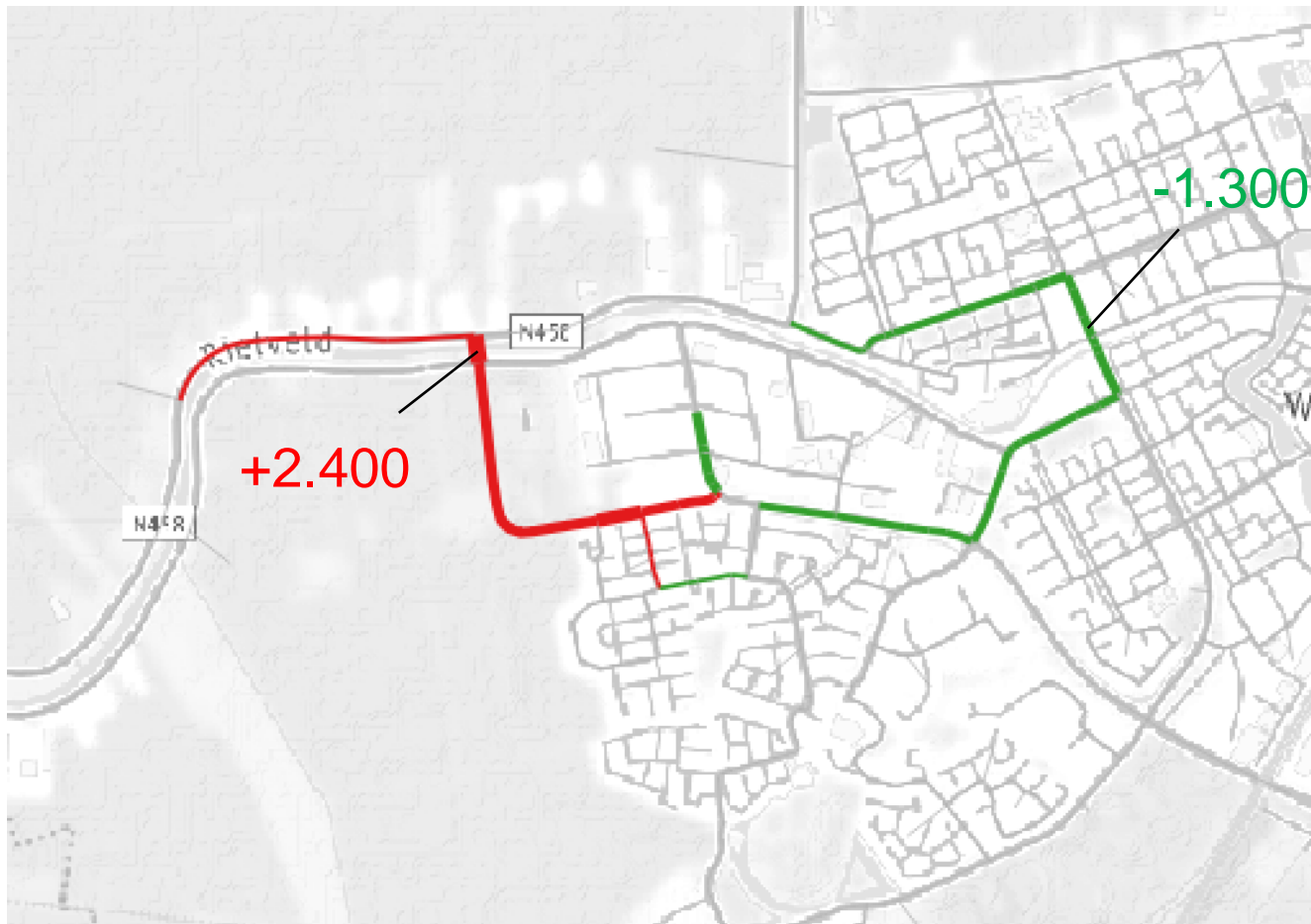
Gebruik Westelijke Randweg



Wat zien we?

- Alleen verkeer wat over de brug rijdt
- Vooral verkeer vanuit Woerden West en Zegveld
- Verkeer is westelijk georiënteerd
- Westelijke Randweg wordt door ander verkeer gebruikt dan wat van Gildenbrug gebruik gaat maken

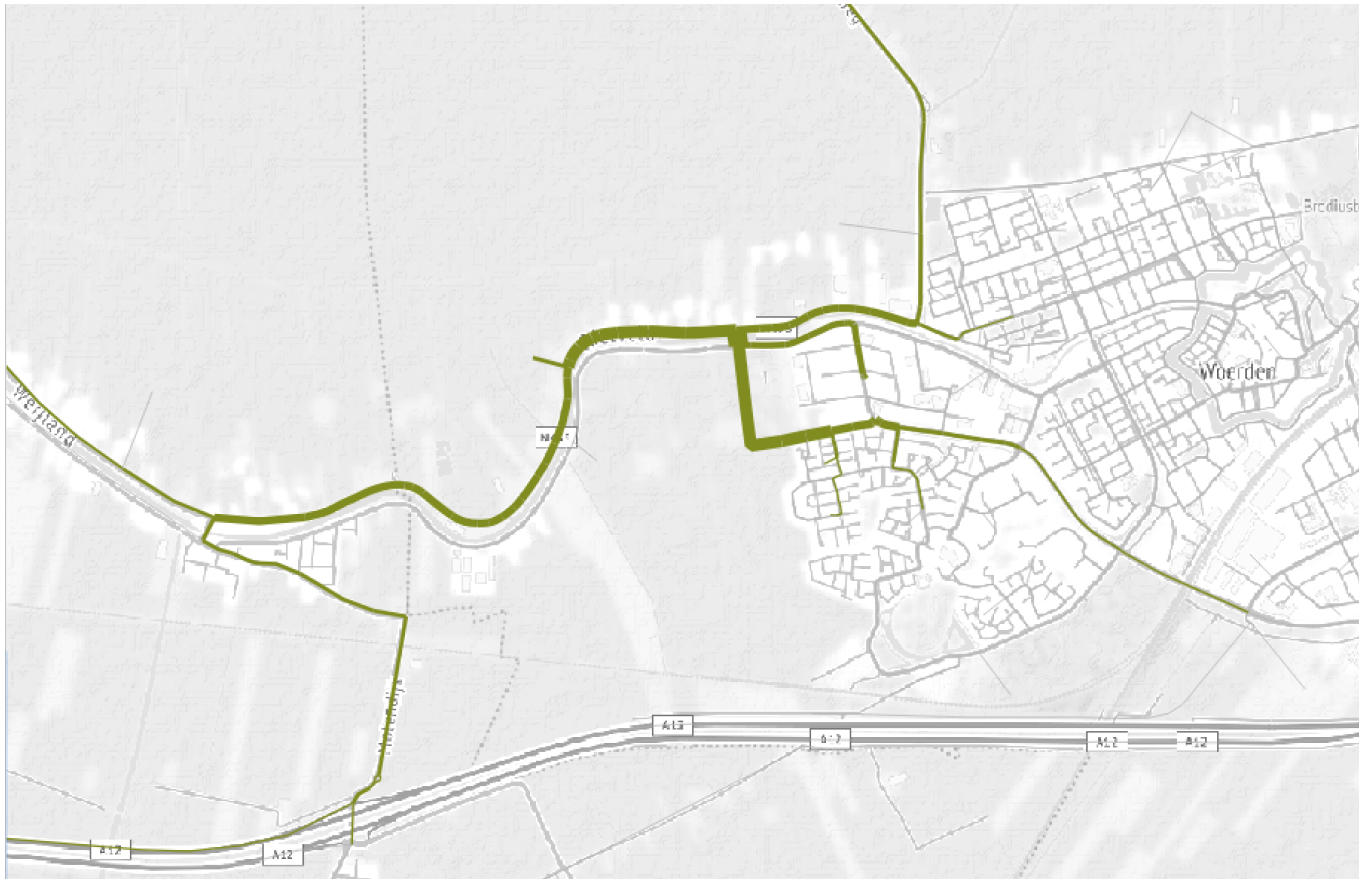
Effecten alternatief E (ten westen RWZI)



Wat zien we?

- Lokaal gebruik: van en naar Barwoutswaarder
- Toename brug Alternatief E
- Toename Rietveld west
- Afname Afname Rembrandtlaan, Jozef Israëlslaan, Boerendijk, Waardsebaan en Hoge Rijndijk/Molenvlietbaan

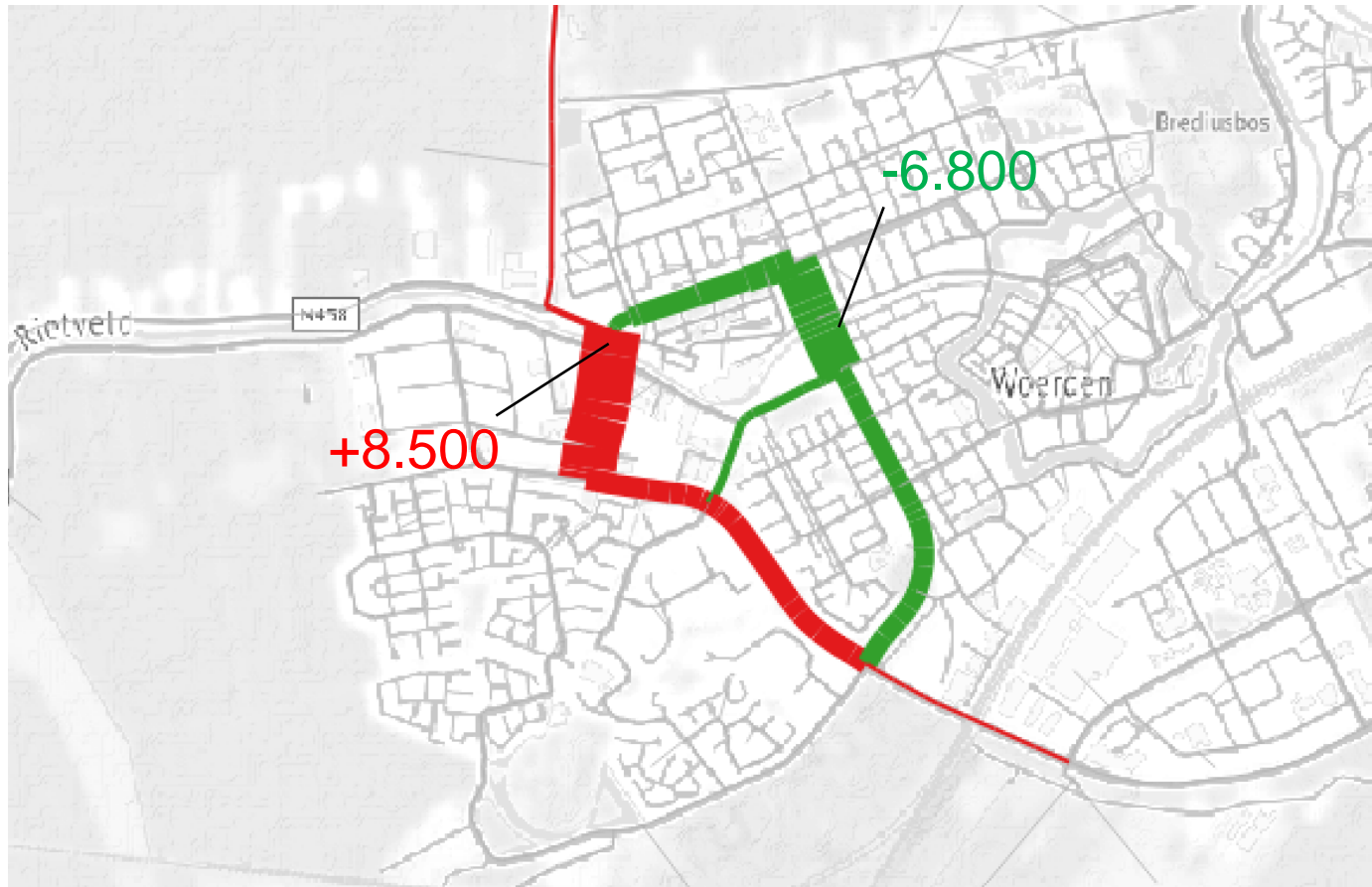
Gebruik alternatief E



Wat zien we?

- Alleen verkeer wat over de brug rijdt
- Lokaal gebruik
- Vrijwel alleen verkeer van en naar Barwoutswaarder
- Verkeer van en naar A12 (ri Gouda)
- Alternatief E bedient ander verkeer dan Gildenbrug
- Verkeer van en naar Zegveld e.o. via Boerendijk

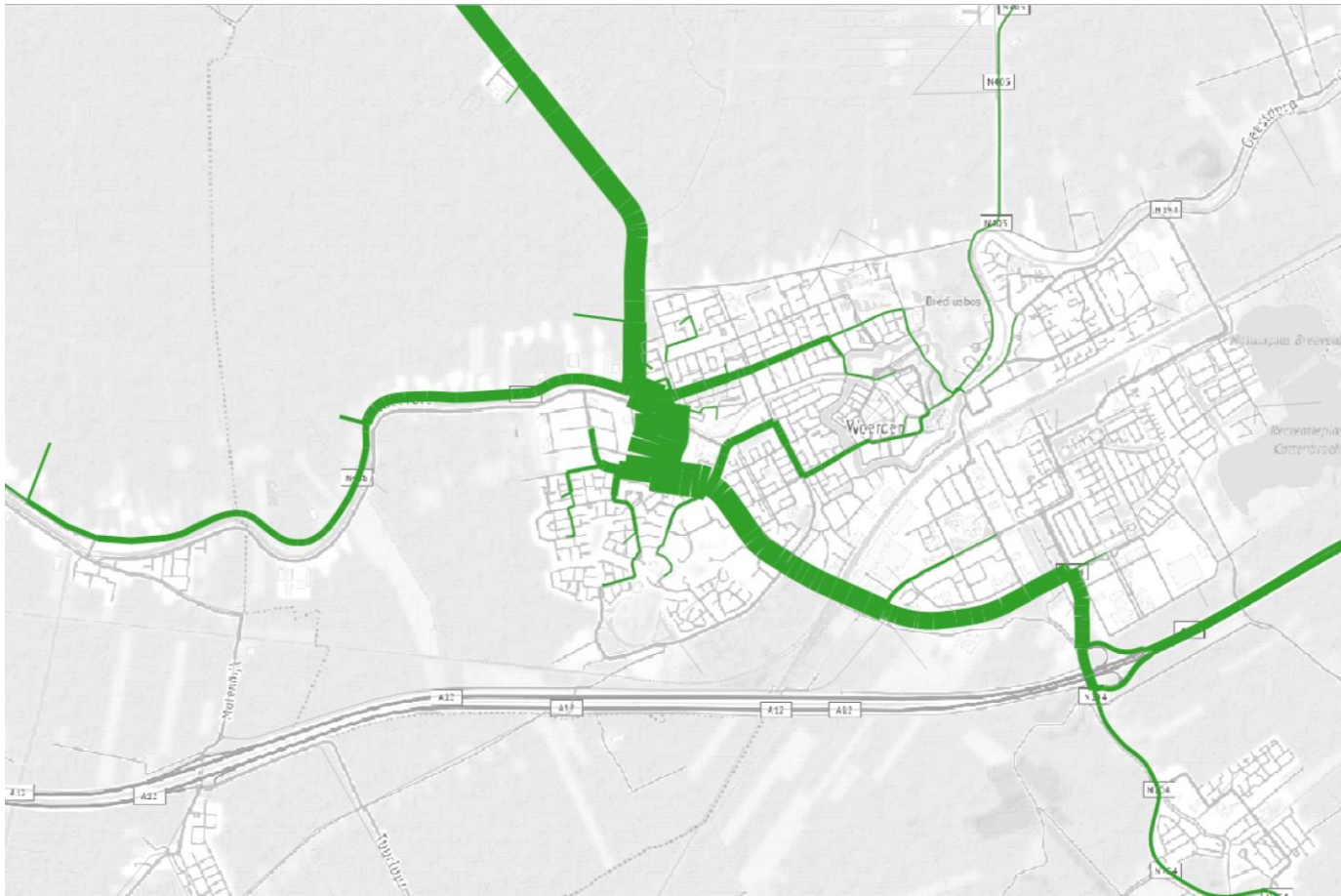
Effecten alternatief Rembrandtlaan



Wat zien we?

- Toename nieuwe verbinding
- Toename Hollandbaan (t.h.v. 'de schans')
- Afname Rembrandtlaan, Jozef Israëlslaan, Boerendijk, Waardsebaan
- Effecten groter dan bij Gildenbrug

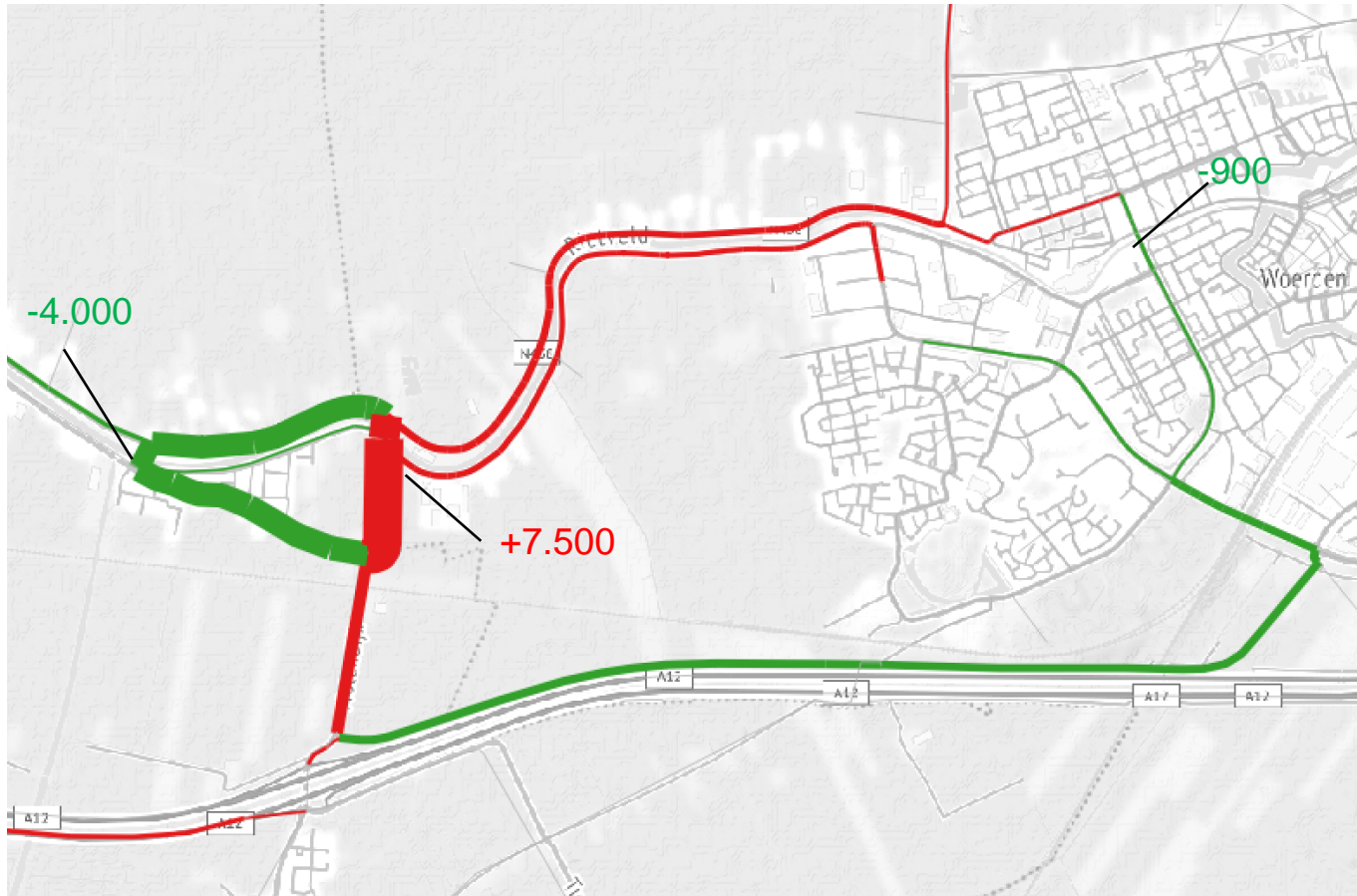
Gebruik alternatief Rembrandtlaan



Wat zien we?

- Alleen verkeer wat over de brug rijdt
- Verkeer van en naar Barwoutswaarder
- Verkeer van en naar Zegveld e.o. via Boerendijk
- Verkeer van en naar A12 (ri Utrecht)

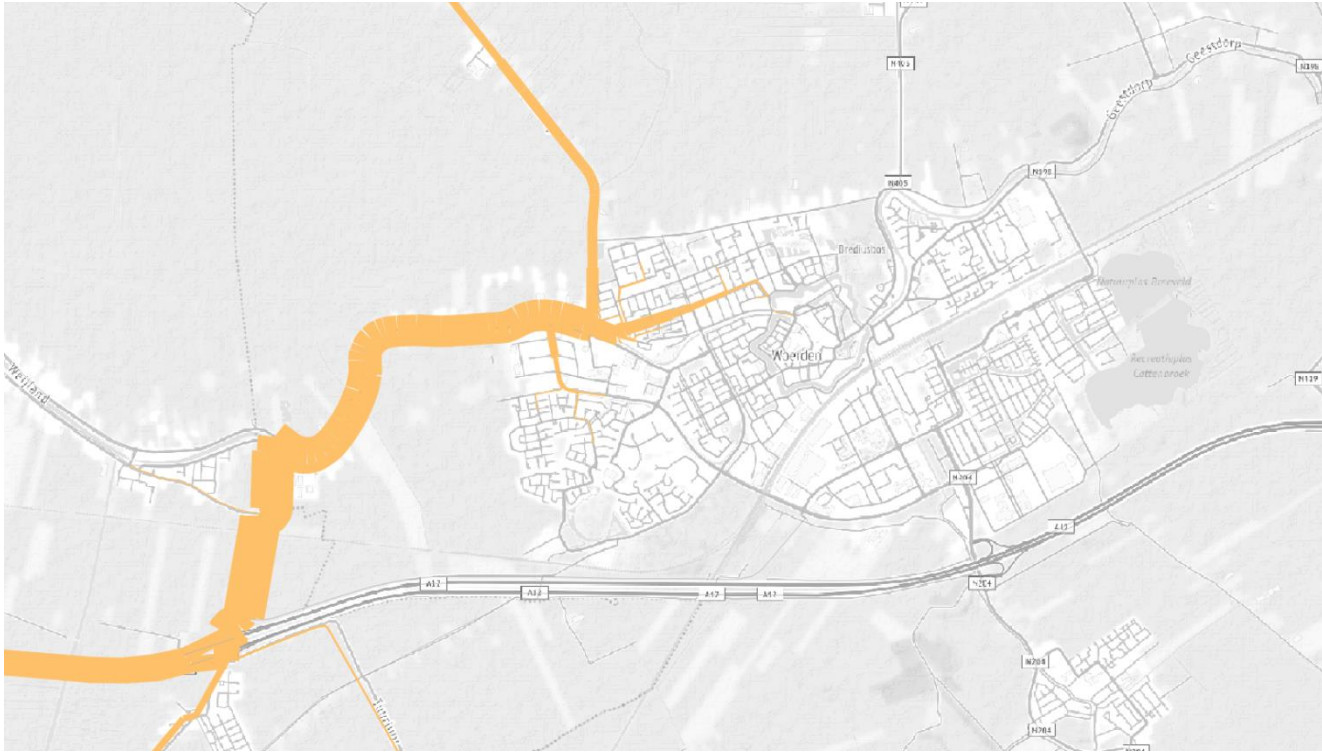
Regio variant



Wat zien we?

- Toename Molendijk,
- Toename Rietveld, Zegveldse Uitweg, Rembrandtlaan, Barwoutswaarder
- Afname verkeer in Nieuwerbrug
- Afname Jozef Israëlslaan, Boerendijk, Hollandbaan (t.h.v. 'de schans'), Zuidelijke Randweg

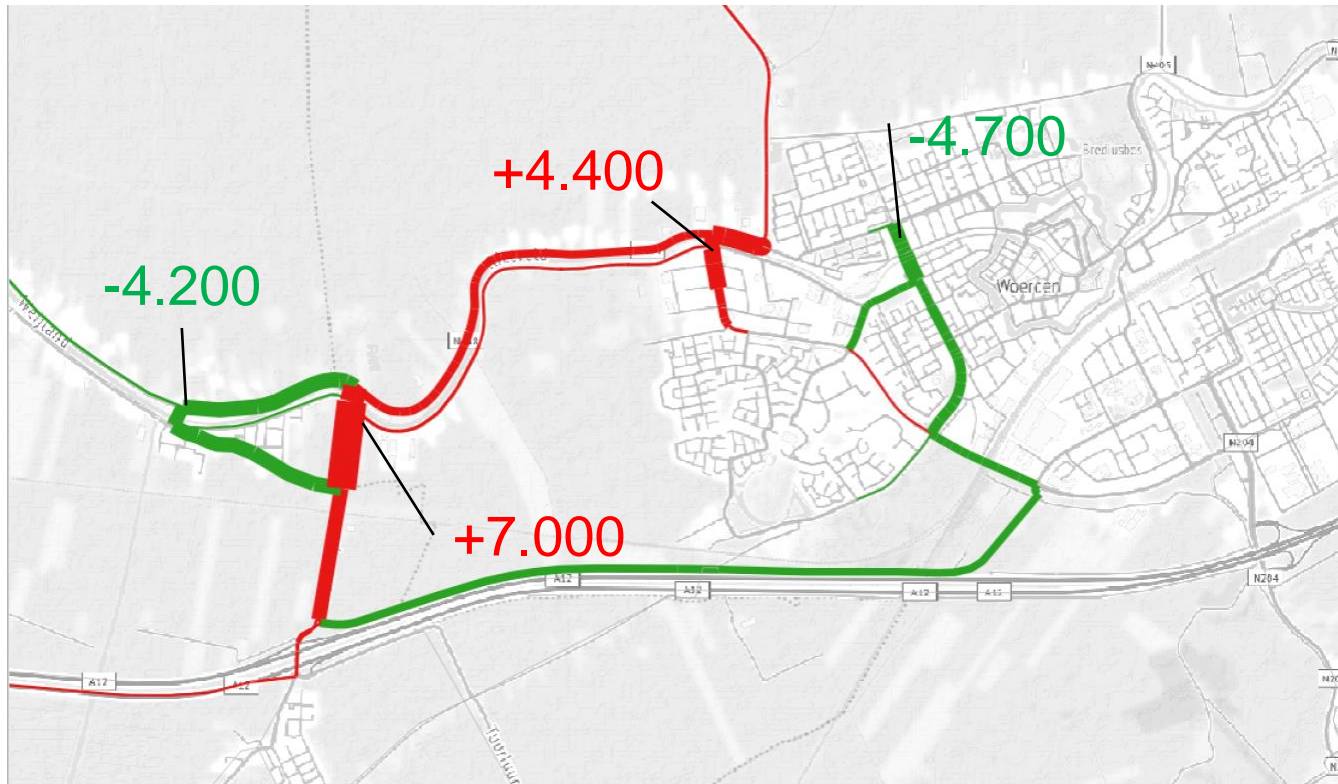
Regio variant



Wat zien we?

- Alleen verkeer wat over de brug rijdt
- Verkeer van Zegveld naar A12 ri Gouda en v.v.
- Verkeer van Schilderkwartier ri Gouda en v.v.

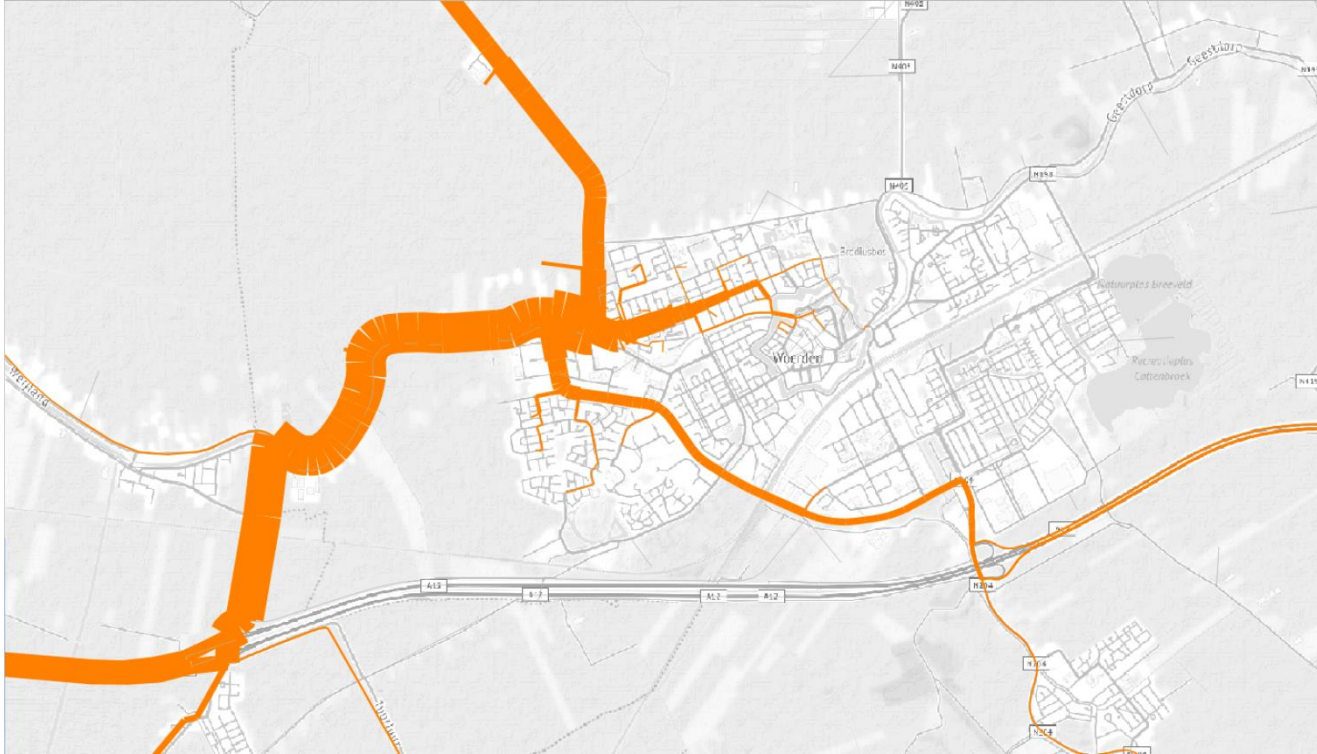
Regio alternatief én Gildenbrug



Wat zien we?

- Optelling van effecten van Gildenbrug-alternatief en Molendijk-alternatief
- Aanleg bruggen versterkt elkaar niet, intensiteiten op Gildenbrug en Molendijkbrug nemen minder toe dan wanneer één van de twee wordt aangelegd

Regio alternatief



Wat zien we?

- Combinatie van de afzonderlijke effecten van Molenvliet alternatief en Gildenbrug alternatief
- Verkeer van Zegveld naar A12 ri Gouda en v.v.
- Verkeer van Schilderkwartier ri Gouda en v.v.
- Verkeer van Zegveld naar Barwoutswaarder en v.v.
- Verkeer van Zegveld naar A12 ri Utrecht en v.v.

Vragen?